



ООО «Климат Дизайн Проект»
105120, г. Москва, ул. Нижняя
Сыромятническая, д. 10, стр. 9, оф. 304
Тел./факс: +7 (495) 640-02-38, 640-02-39
E-mail: info@cproject.ru

ПРОЕКТНАЯ ДОКУМЕНТАЦИЯ

ЖИЛОЙ ДОМ

адрес: МО, МО, Наро-Фоминский р-н, с/пос. Первомайское,
ООО "Агротехкомплект", уч. 22

ВОДОСНАБЖЕНИЕ И КАНАЛИЗАЦИЯ

Ливневая канализация

24.10.2014-ВК

г. Москва 2014 г.



ООО «Климат Дизайн Проект»
105120, г. Москва, ул. Нижняя
Сыромятническая, д. 10, стр. 9, оф. 304
Тел./факс: +7 (495) 640-02-38, 640-02-39
E-mail: info@cproject.ru

ПРОЕКТНАЯ ДОКУМЕНТАЦИЯ

ЖИЛОЙ ДОМ

адрес: МО, МО, Наро-Фоминский р-н, с/пос. Первомайское,
ООО "Агротехкомплект", уч. 22

ВОДОСНАБЖЕНИЕ И КАНАЛИЗАЦИЯ

Ливневая канализация

24.10.2014-ВК

Генеральный директор
ООО «Климат Дизайн Проект»

Бочаров А. Ю.

Инженер-проектировщик

Хоменко Д. П.

г. Москва 2014 г.

ВЕДОМОСТЬ РАБОЧИХ ЧЕРТЕЖЕЙ ОСНОВНОГО КОМПЛЕКТА ОВ

Лист	Наименование	Примечания
1	Общие данные	
2	План 1-го этажа с сетями К2	
3	План 2-го этажа с сетями К2	
4	План кровли с сетями К2	
5	АксонOMETрическая схема ливневой канализации К-2	

ВЕДОМОСТЬ ССЫЛОЧНЫХ И ПРИЛАГАЕМЫХ ДОКУМЕНТОВ

Обозначение	Наименование	Примечание
	<u>Ссылочные документы</u>	
СНиП 2.04.01-85*	Внутренний водопровод и канализация зданий	
СНиП 2.08.02-89*	Общественные здания и сооружения	
СНиП 2.04.03-85	Канализация. Наружные сети и сооружения	
СП 10.13130.2009	Системы противопожарной защиты. Внутренний противопожарный водопровод. Требования пожарной безопасности	
ГОСТ 22689.2-89	Узлы и детали трубопроводов из пластмассовых труб для систем водоснабжения и канализации	
	<u>Прилагаемые документы</u>	
Апрелевка 24.10.2014-ВК-С	Спецификация оборудования, изделий и материалов	

ОБЩИЕ ДАННЫЕ

Ливнесток.

Данный раздел проекта разрабатывает внутреннее водоотведение жилого дома расположенного по адресу: МО, Наро-Фоминский р-н, с/пос. Первомайское, ООО "Агротехкомплект", уч. 22

Жилой дом представляет собой отдельно стоящее 2-х этажное строение без подвального и цокольного этажей.

Проект разработан на основании:

- технического, технологического задания,
- архитектурно-строительных чертежей и в соответствии с действующими строительными нормами и правилами.

Технические решения, принятые в рабочих чертежах, соответствуют требованиям экологических, санитарно-гигиенических, противопожарных и других действующих норм, правил и стандартов, и обеспечивают безопасную для жизни и здоровья людей эксплуатацию объекта при соблюдении мероприятий, предусмотренных данным рабочим проектом.

В жилом доме для сбора дождевых и талых вод с кровли предусматривается внутренний водосток с отводом дождевых вод в систему наружного ливнесточка.

Площадь кровли - 698 м².

Согласно СНиП 2.04.01-85* п. 20.9 расчетный расход дождевых вод с кровли - 5,58 л/сек

Воронки на кровле предусматриваются с эл. обогревом Ду75.

Сети выполнены из напорных раструбных НПВХ труб по ГОСТ 22689.2-89.

Для прочистки системы водостока предусматриваются:

- на стояке ревизии на 1.0 м от пола,
- ревизии-прочистки на горизонтальных линиях через каждые 12 м.

Трубопроводы водостока прокладываются скрыто в коммуникационных шахтах и под плитой перекрытия пола первого этажа.

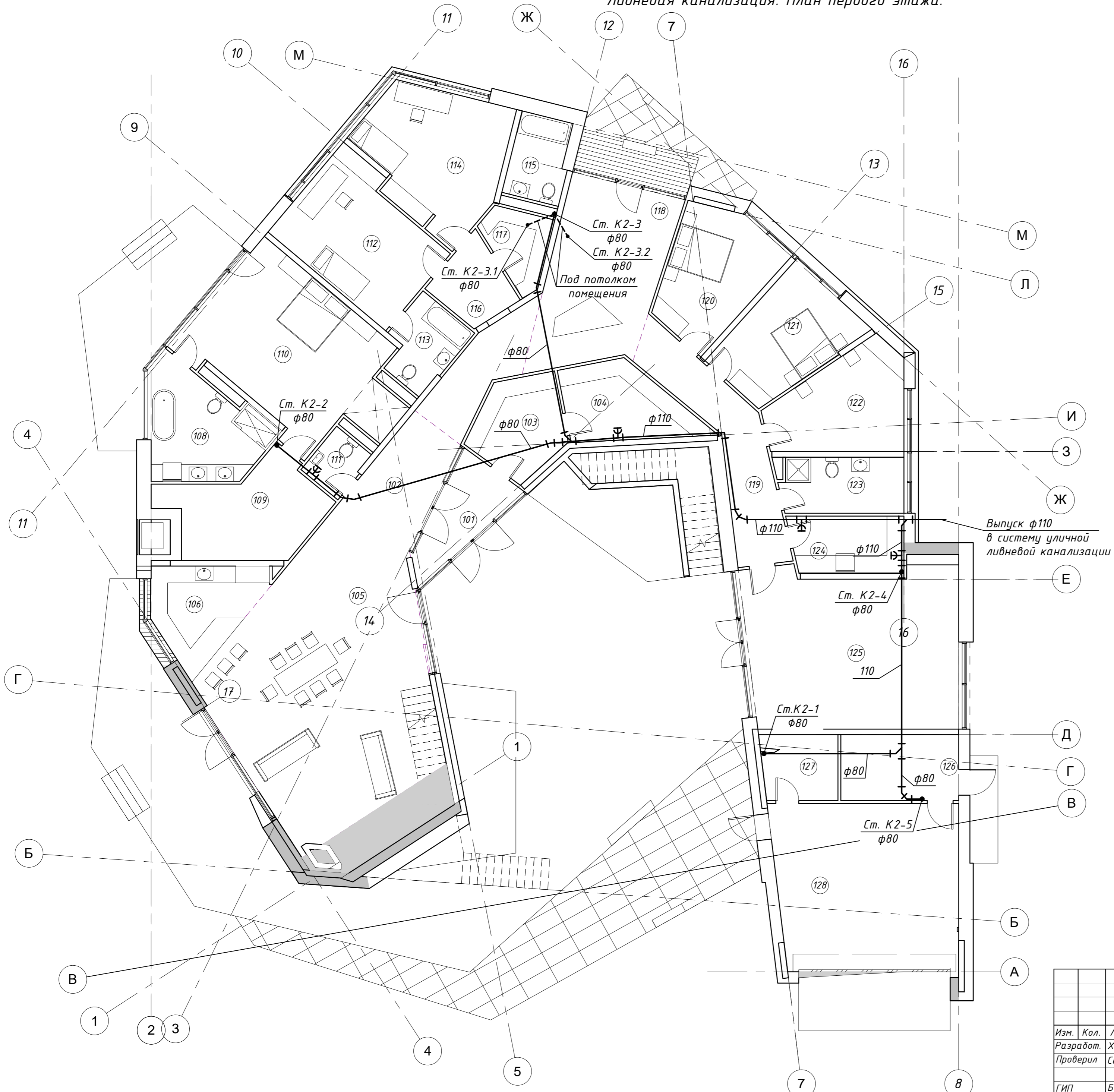
ОСНОВНЫЕ ПОКАЗАТЕЛИ ПО ЧЕРТЕЖАМ МАРКИ ВК

Наименование системы	Расчетный расход				Установленная мощность электродвигателей, кВт	Примечание
	м ³ /сут	м ³ /ч	л/с	при пожаре, л/с		
К2 (дождевая канализация)	-	-	5,58	-	-	

Взам. инв. №
Подпись и дата
Инв. № подл.

						Апрелевка 24.10.2014-ВК			
						МО, Наро-Фоминский р-н, с/пос. Первомайское, ООО "Агротехкомплект", уч. 22			
Изм.	Кол.	Лист	№ док.	Подпись	Дата	Жилой дом Ливневая канализация	Стадия	Лист	Листов
Разработ.				Хоменко Д.П.	10.14		П	1	
Проверил				Семакина Н.	10.14				
ГИП				Бочаров А.Ю.	10.14	Общие данные	климат дизайн проект		
						+7(495) 640 02 38, 640 02 39			
						Формат: А3 (297x420)			

Ливневая канализация. План первого этажа.



Экспликация помещений 1-го этажа			
№ пом	Наименование	Площадь, м ²	Кат. пом.
1 этаж			
101	Тамбур входной	8,8	
102	Прихожая	12,3	
103	Гардеробная 1	9,7	
104	Гардеробная 2	10,8	
105	Гостиная	66,3	
106	Кухня	11,2	
108	Санузел спальни	14,8	
109	Гардеробная спальни	15,9	
110	Хозяйская спальня	34,1	
111	Гостевой санузел	3,3	
112	Детская 1	20,8	
113	Санузел детской 1	6,4	
114	Детская 2	21,6	
115	Санузел детской 2	5,9	
116	Тамбур детских	15,2	
117	Кладовка детских	5,3	
118	Игровая зона	26,1	
119	Коридор 2	15,9	
120	Гостевая спальня 1	15,4	
121	Гостевая спальня 2	15,1	
122	Гостевая спальня 3	15,1	
123	Санузел гостевых спален	8,6	
124	Постирочная	8,1	
125	Тренажерный зал	43,6	
126	Бойлерная	9,9	
127	Кладовка	6,3	
128	Гараж	38,7	
		465,3	

Примечания:

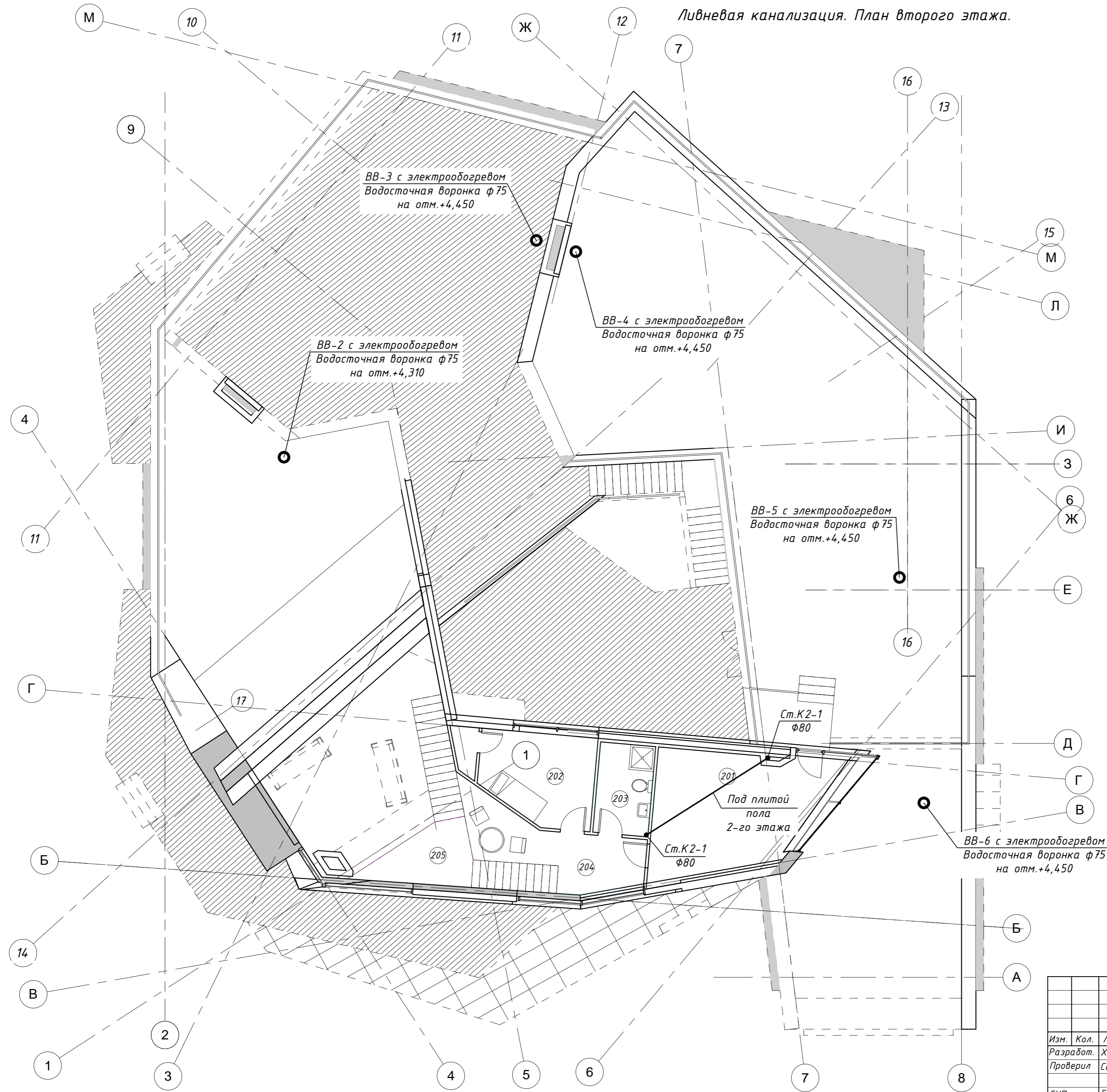
1. Трубопроводы проложить с уклоном 0,030 - φ80 и 0,020 - φ110 в сторону выпуска.
2. Для предотвращения распространения пожара по трубам из материала ПВХ, в местах их прохода через ограждающие конструкции (стены, перекрытия), предусматривается установка противопожарной муфты типа «Феникс-ППМ» согласно ТУ 5285-028-72074.398-05.
3. В местах проходов через строительные конструкции трубопроводы прокладываются в металлических гильзах с заделкой стыков пожаробезопасной пеной.
4. Трубопровод канализации проложен под плитой перекрытия пола первого этажа.

Инв. № подл. Подпись и дата. Взам. инв. №

				Апрелевка 24.10.2014-ВК		
				МО, Наро-Фоминский р-н, с/пос. Первомайское, ООО "Агротехкомплект", уч. 22		
Изм.	Кол.	Лист	№ док.	Подпись	Дата	Жилой дом Ливневая канализация
Разработ.		Хоменко Д.П.		10.14		
Проверил		Семакина Н.		10.14		
ГИП		Бочаров А.Ю.		10.14		План 1-го этажа с сетями К2
				Стадия	Лист	Листов
				П	2	
				КЛИМАТ ДИЗАЙН ПРОЕКТ		
				+7(495) 640 02 38, 640 02 39		
				Формат: А2 (4,20x5,94)		

Ливневая канализация. План второго этажа.

Экспликация помещений 2-го этажа			
№ пом	Наименование	Площадь, м ²	Кат. пом.
2 этаж			
201	Кабинет	23,1	
202	Спальня	14,2	
203	Санузел	6,5	
204	Коридор	12,7	
205	Балкон	7,4	
		64,0	



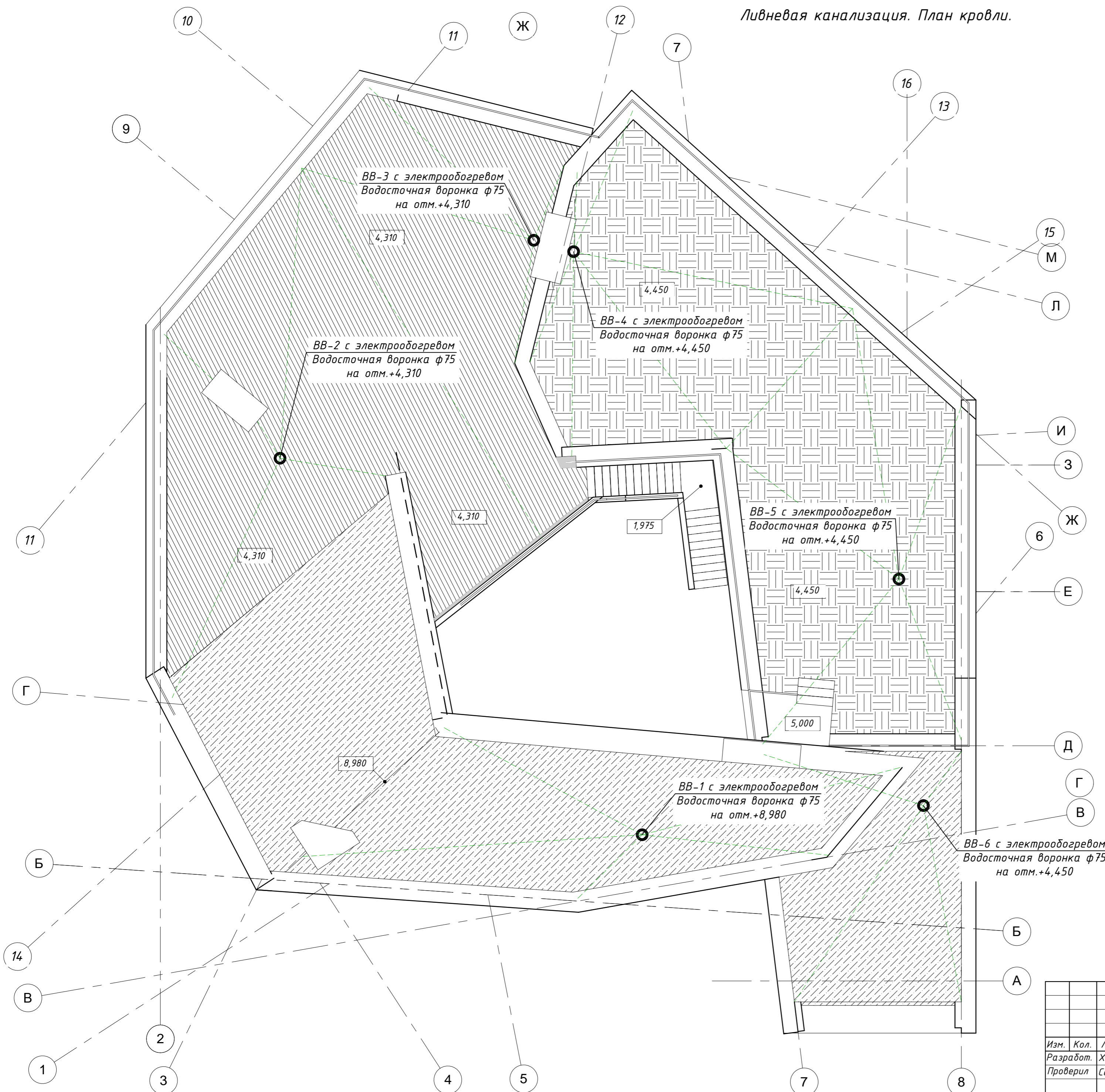
Примечания:

1. Трубопроводы проложить с уклоном 0,030 - Φ 80 и 0,020 - Φ 110 в сторону выпуска.
2. Для предотвращения распространения пожара по трубам из материала ПВХ, в местах их прохода через ограждающие конструкции (стены, перекрытия), предусматривается установка противопожарной муфты типа «Феникс-ППМ» согласно ТУ 5285-028-72074398-05.
3. В местах проходов через строительные конструкции трубопроводы прокладываются в металлических гильзах с заделкой стыков пожаробезопасной пеной.

Инв. № подл. Подпись и дата. Взам. инв. №

				Апрелевка 24.10.2014-ВК					
				МО, Наро-Фоминский р-н, с/пос. Первомайское, ООО "Агротехкомплект", уч. 22					
Изм.	Кол.	Лист	№ док.	Подпись	Дата	Жилой дом Ливневая канализация	Стадия	Лист	Листов
Разработ.				Хоменко Д.П.	10.14		П	3	
Проверил				Семакина Н.	10.14	План 2-го этажа с сетями К2	КЛИМАТ ДИЗАЙН ПРОЕКТ		
ГИП				Бочаров А.Ю.	10.14		+7(495) 640 02 38, 640 02 39		
							Формат: А2 (4,20x594)		

Ливневая канализация. План кровли.



Общий вид водоприемной воронки с электрообогревом



Примечания:

1. Устройство водоприемной воронки смотри в разделе АР.
2. При проектировании и монтаже кровли соблюсти нормативный минимально необходимый уклон в сторону водоприемной воронки $\angle 0,035$

Инв. № подл. Подпись и дата. Взам. инв. №

				Апрелевка 24.10.2014-ВК					
				МО, Наро-Фоминский р-н, с/пос. Первомайское, ООО "Агротехкомплект", уч. 22					
Изм.	Кол.	Лист	№ док.	Подпись	Дата	Жилой дом Ливневая канализация	Стадия	Лист	Листов
				Хоменко Д.П.	10.14		П	4	
				Семакина Н.	10.14	План кровли с сетями К2	КЛИМАТ ДИЗАЙН ПРОЕКТ +7(495) 640 02 38, 640 02 39 Формат: А2 (420x594)		
				Бочаров А.Ю.	10.14				

Спецификация оборудования, изделий и материалов.

Позиция	Наименование и техническая характеристика	Тип, марка, обозначение документа, опросного листа	Код оборуд. изделия, мат-ла	Завод изготовитель	Ед. изм.	Кол-во	Масса ед. кг.	Примечание
1	2	3	4	5	6	7	8	9
	Выпуск К2							
1	Труба канализационная пластиковая Ду80	ГОСТ 22689.2-89		Торговая сеть.	м.	68,0		
2	Труба канализационная пластиковая Ду100	ГОСТ 22689.2-89		Торговая сеть.	м.	29,0		
3	Водоприемная воронка с вертикальным выпуском Ду75 (с электрообогревом)	HL62.1		Торговая сеть.	шт.	6		
4	Изоляционная манжета (гидроизоляционный фланец)	HL62.1		Торговая сеть.	шт.	6		
5	Манжета резиновая Ду75	HL62.1		Торговая сеть.	шт.	6		
6	Крестовина, тип СССР, 45 град. Ду80	ГОСТ 22689.2-89		Торговая сеть.	шт.	1		
7	Тройник 45 град. Ду100x100	ГОСТ 22689.2-89		Торговая сеть.	шт.	2		
8	Тройник 90 град. Ду100x80x100	ГОСТ 22689.2-89		Торговая сеть.	шт.	1		
9	Отвод 90 град. Ду80	ГОСТ 22689.2-89		Торговая сеть.	шт.	10		
10	Отвод 45 град. Ду80	ГОСТ 22689.2-89		Торговая сеть.	шт.	6		
11	Отвод 90 град. Ду100	ГОСТ 22689.2-89		Торговая сеть.	шт.	2		
12	Отвод 45 град. Ду100	ГОСТ 22689.2-89		Торговая сеть.	шт.	2		
13	Ревизия Ду80	ГОСТ 22689.2-89		Торговая сеть.	шт.	6		
14	Ревизия Ду100	ГОСТ 22689.2-89		Торговая сеть.	шт.	3		
15	Заглушка (пробка) торцевая Ду80	ГОСТ 22689.2-89		Торговая сеть.	шт.	1		
16	Труба стальная электросварная (футляр) диам.159x3,5 l=0,55м	ГОСТ 3262-75		Торговая сеть.	шт.	1		
17	Труба стальная электросварная (футляр) диам.108x3,5 l=0,4м	ГОСТ 3262-75		Торговая сеть.	шт.	7		
18	Противопожарная муфта ф90			Торговая сеть.	шт.	7		
19	Противопожарная муфта ф110				шт.	1		
20	Переход Ду150/100	ГОСТ 3262-75			шт.	4		

Взам. инв. N

Подпись и дата

Инв. N подл.

						Апрелевка 24.10.2014-ВК-С				
						МО, Наро-Фоминский р-н, с/пос. Первомайское, ООО "Агротехкомплект", уч. 22				
Изм.	Кол.	Лист	№ док.	Подпись	Дата	Жилой дом Ливневая канализация		Стадия	Лист	Листов
Разработ.				Хоменко Д.П.	10.14			П	1	2
Проверил				Семакина Н.	10.14					
ГИП		Бочаров А.Ю			10.14	Спецификация оборудования, изделий и материалов.		климат дизайн проект		
								+7(495) 640 02 38, 640 02 39		
Формат: А3 (297x420)										

