

Ведомость рабочих чертежей основного комплекта ВК

Лист	Наименование	Примечан.
1	Общие данные(начало)	
2	Общие данные(окончание)	
3	План с сетями В1 Т3 Т4 1-го этажа.	
4	План с сетями В1 Т3 Т4 2-го этажа.	
5	АксонOMETрическая схема системы В1	
6	АксонOMETрическая схема системы Т3	
7	АксонOMETрическая схема системы Т4	
8	Коллектор с отсекающими кранами №1	
9	Коллектор с отсекающими кранами №2	
10	Коллектор с отсекающими кранами №3	
11	Коллектор с отсекающими кранами №4	
12	Коллектор с отсекающими кранами №5	
13	Коллектор с отсекающими кранами №6	
14	Водомерный узел	
15	План с сетями К1 1-го этажа.	
16	План с сетями К1 2-го этажа.	
17	АксонOMETрическая схема системы К1	

Основные показатели по системам водопровода и канализации

Наименование	Потребный напор на вводе, м.	Расчетный расход				Установленная мощность электродвигателей	Примечание
		м3/сут	м3/час.	л/с	Пожар с		
Водопровод							
Хоз.питьевой водопровод В1	10	4,8	1,32	0,715			
Канализация							
Хоз.питьевая канализация К1		4,8	1,32	0,715			

Ведомость ссылочных и прилагаемых документов

Обозначение	Наименование	Примеч.
	Ссылочные документы	
Серия 4.900-10	Альбом оборудования фасонных частей и арматуры для сетей и сооружений водопровода и канализации.	
	вып.1 Трубы и их соединения.	
	вып.2 Трубопроводная арматура.	
Серия 4.900-9 вып. 0-1	Узлы и детали трубопроводов из пластмассовых труб для систем водоснабжения и канализации.	
	Прилагаемые документы	
Апрелевка 24.10.2013 - ВК.С	Спецификация оборудования, изделий и материалов.	3 лист

Проект разработан по действующим нормам и правилам и соответствует требованиям экологических, санитарно-гигиенических, противопожарных и технологических норм, действующих на территории Российской Федерации, и обеспечивает безопасную для жизни и здоровья людей эксплуатацию объекта при соблюдении предусмотренных проектом мероприятий.

Главный инженер проекта _____ Бочаров А.Ю.

Изм.	Кол.	уч.	Лист	И док.	Подпись	Дата	Апрелевка 24.10.2013-ВК		
Разработал					Хоменко Д.	08.14	МО, Наро-Фоминский р-н, с/пос. Первомайское, ООО "Агротехкомплект", уч. 22		
Проверил					Семакина Н.	08.14			
Жилой дом Водоснабжение и канализация							Стадия	Лист	Листов
							П	1	17
ГИП Бочаров А.Ю. 08.14							Общие данные(начало)		
							КЛИМАТ ДИЗАЙН ПРОЕКТ		
							+7(495) 640 02 38, 640 02 39		

Система водоснабжения
 Основанием для разработки проекта индивидуального жилого дома являются архитектурно-строительные решения и задание от технолога.

Раздел 1. Водоснабжение и канализация разработан в соответствии со следующими нормативными документами:

- СП 30.13330.2012 "Внутренний водопровод и канализация зданий. Актуализированная редакция СНиП 2.04.01-85*";
- СП 40-102-2000 "Проектирование и монтаж трубопроводов систем водоснабжения и канализации из полимерных материалов".

В здании предусматриваются следующие сети водопровода и канализации:

- хозяйственно-питьевой водопровод;
- водопровод горячей воды;
- бытовая канализация.

а) Сведения о существующих и проектируемых источниках водоснабжения:

Водоснабжение осуществляется от сущ. сетей водопровода. Подключение к сетям выполнять согласно ТУ.

б) Сведения о существующих и проектируемых зонах охраны источников питьевого водоснабжения, водоохраных зонах:

Данные сведения не были предоставлены.

в) Описание и характеристики системы водоснабжения и ее параметров:

Проектируемые сеть тупиковые. Прокладка скрытая на магистральных сетях, на подключение открытая. На сети предусмотрена необходимая запорная арматура. Разводящие участки сети прокладываются с уклоном 0,002 для возможного спуска воды из них. Для полива газона предусматривается установка поливочных кранов на наружной стене, в случае пожара они используются как первичное средство пожаротушения.

г) Сведения о расчетном (проектном) расходе воды на хозяйственно-питьевые нужды, в том числе на автоматическое пожаротушение и техническое водоснабжение, включая оборотное:

Расходы воды на хоз-питьевые и производственные нужды приняты согласно задания технологического раздела проекта и СНиП 2.04.01-85*. Расходы воды на внутреннее и наружное пожаротушение приняты согласно СНиП 2.08.02-84*, СНиП 2.04.01-85*.

Общий расход воды по корпусу составляет: 4,8 м³/сут.

д) Сведения о расчетном (проектном) расходе воды на производственные нужды - для объектов производственного назначения:

е) Сведения о фактическом и требуемом напоре в сети водоснабжения, проектных решениях и инженерном оборудовании, обеспечивающих создание требуемого напора воды:

Необходимый напор в сети хоз.питьевого водопровода составляет 5 м.в.ст., Гарантированный напор в сети городского водопровода составляет 10 м.в.ст

ж) Сведения о материалах труб систем водоснабжения и мерах по их защите от агрессивного воздействия грунтов и грунтовых вод:

Монтируется из полипропиленовых труб. Зазор между гильзой и трубопроводом заделывается водонепроницаемым эластичным материалом

з) Сведения о качестве воды:

Вода питьевого качества.

и) Перечень мероприятий по обеспечению установленных показателей качества воды для различных потребителей:

Для улучшения качества вода рекомендуется предусматривать фильтры очистки воды устанавливаемые на вводе в здание.

к) Перечень мероприятий по резервированию воды:

л) Перечень мероприятий по учету водопотребления:

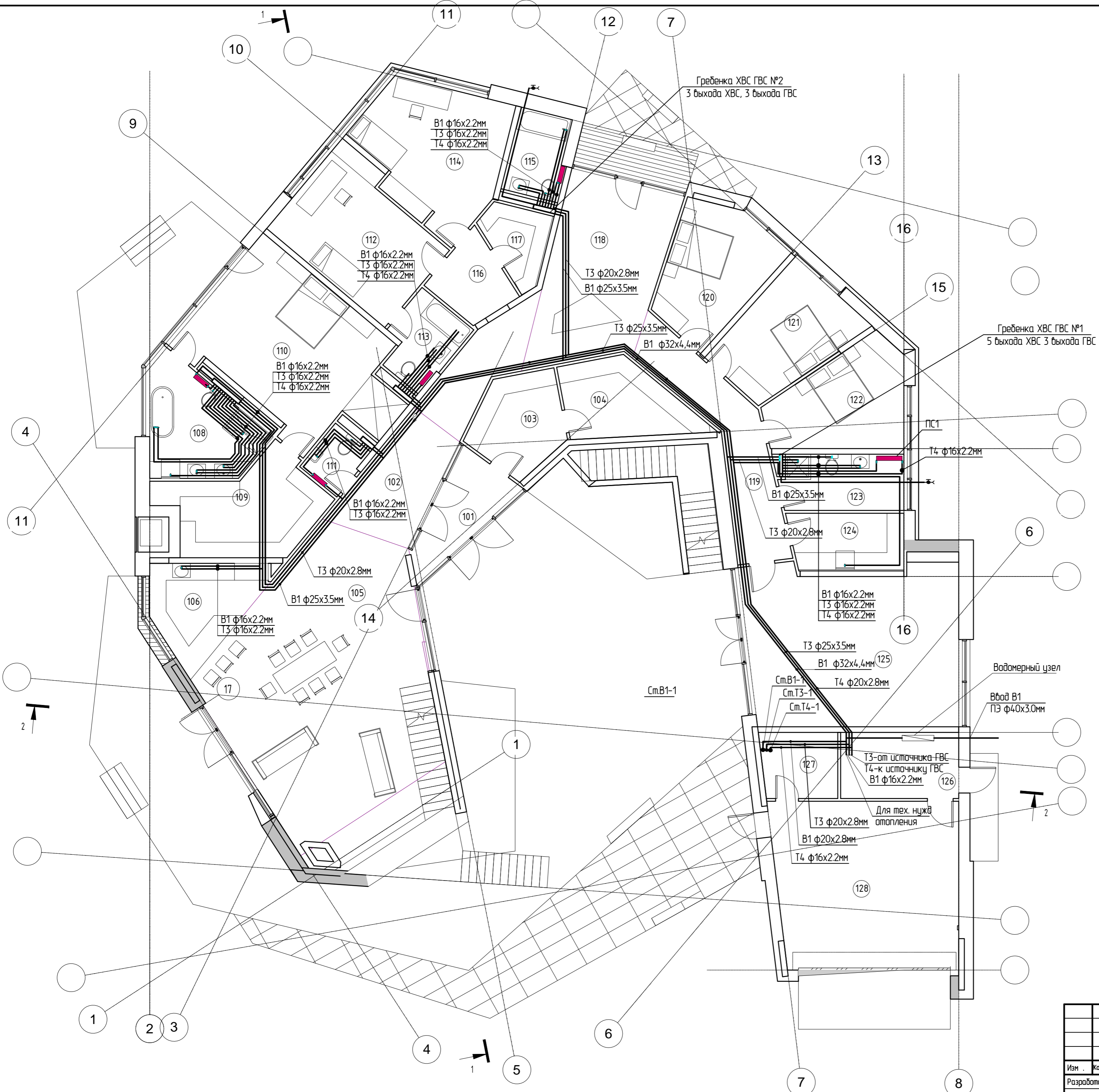
На вводе в здание предусматривается установка водомерного узла с водосчетчиком. Диаметр водомера рассчитан на пропуск расхода воды для обеспечения всех нужд потребителей.

РАСЧЕТ ВОДОПОТРЕБЛЕНИЯ И ВОДООТВЕДЕНИЯ (скважины существующие / проектируемые)

Для водоснабжения _____, обслуживаемого ООО "Название компании", расположенного по фактическому адресу: ...

№	Наименование водопотребителей	Ед. изм.	Кол-во раб. дней в году	Норма на единиц (л/сут.)	Кол-во ед.	Водопотребление				Водоотведение					
						Хоз-бытовые нужды		Производственные нужды		В городскую канализацию	На о/с др. предпр. (договор на принятие сточных вод)	Собственные о/с (в окр. природ. среду)			Примечание (ливневая канализация и др.)
						Ср. сут.	Мак. сут. (м ³)	Ср. сут.	Мак. сут. (м ³)			В водоем	На рельеф после о/с мех. очистки и в пруд накопитель	На рельеф после очистных сооружений биологического типа	
6	7	8	9	10	11	12	13	14	15						
1	Водоснабжение жилого дома с хозяйственным и горячим водоснабжением, канализацией - 11 чел	1 жит	365	300	11	3,300	3,3	1,205					3,3	1,205	
Всего:						3,300	3,300	1,205					3,300	1,205	
ПРИМЕЧАНИЕ: Отведение сточных вод осуществляется на собственные очистные сооружения биологического типа															
Всего водопотребление:						среднесуточное - 3,300 м ³ /сут.		максимальносуточное - 3,300 м ³ /сут.		годовое - 1,205 тыс.м ³ /год					
Всего водоотведение:						максимальносуточное - 3,300 м ³ /сут.		годовое - 1,205 тыс.м ³ /год							

						Апрелевка 24.10.2013-ВК					
						МО, Наро-Фоминский р-н, с/пос. Первомайское, ООО "Агротехкомплект", уч. 22					
Изм.	Кол. уч.	Лист	И. док.	Подпись	Дата	Жилой дом Водоснабжение и канализация			Стадия	Лист	Листов
Разработал	Хоменко Д.		<i>Д. Хоменко</i>		08.14				П	2	
Проверил	Семакина Н.				08.14						
ГИП	Бочаров А.Ю.				08.14	Общие данные(окончание)			КЛИМАТ ДИЗАЙН ПРОЕКТ		
						+7(495) 640 02 38, 640 02 39					



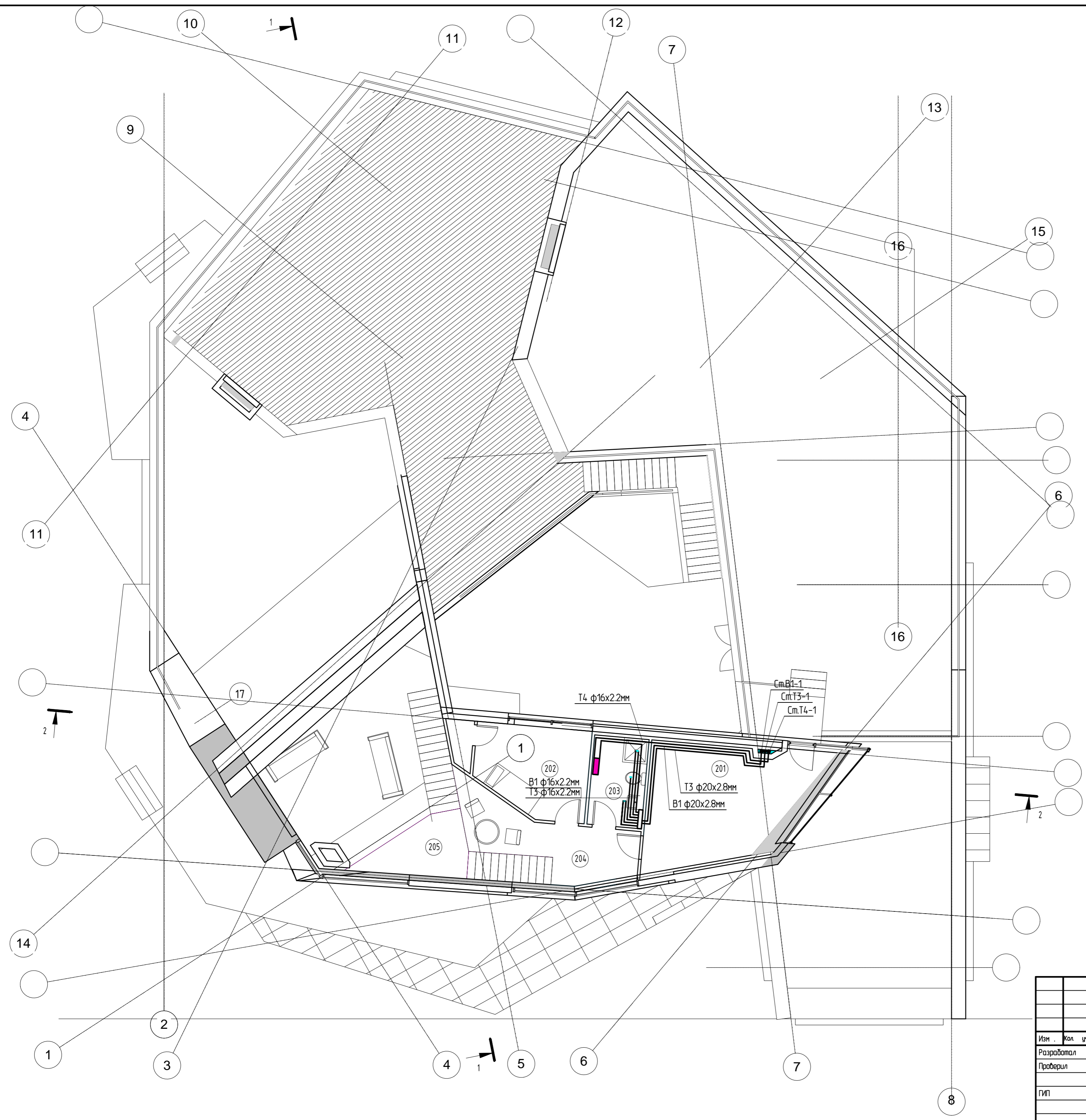
Экспликация помещений 1-го этажа			
№ пом.	Наименование	Площадь, м²	Кат. пом.
1 этаж			
101	Тамбур входной	8,8	
102	Прихожая	12,3	
103	Гардеробная 1	9,7	
104	Гардеробная 2	10,8	
105	Гостиная	66,3	
106	Кухня	11,2	
108	Санузел спальни	14,8	
109	Гардеробная спальни	15,9	
110	Хозяйская спальня	34,1	
111	Гостевой санузел	3,3	
112	Детская 1	20,8	
113	Санузел детской 1	6,4	
114	Детская 2	21,6	
115	Санузел детской 2	5,9	
116	Тамбур детских	15,2	
117	Кладовка детских	5,3	
118	Игровая зона	26,1	
119	Коридор 2	15,9	
120	Гостевая спальня 1	15,4	
121	Гостевая спальня 2	15,1	
122	Гостевая спальня 3	15,1	
123	Санузел гостевых спален	8,6	
124	Постирочная	8,1	
125	Тренажерный зал	43,6	
126	Бойлерная	9,9	
127	Кладовка	6,3	
128	Гараж	38,7	
		465,3	

- Условные обозначения
- K1— Хоз. фикальная канализация
 - B1— Холодное водоснабженн
 - T3— Горячее водоснабжение
 - T4— Горячее водоснабжение циркуляция
 - ▷ Переход диаметра трубы

Согласовано
 Подп. и дата
 Ид. № подл.

Изм.						Апрелевка 24.10.2013-ВК		
Разработал						МО, Наро-Фоминский р-н, с/пос. Первомайское, ООО "Агротехкомплект", уч. 22		
Проверил						Жилой дом Водоснабжение и канализация		
ГИП						П		
План с сетями В1 Т3 1-го этажа						Лист 3		
КЛИМАТ ДИЗАЙН ПРОЕКТ						+7(495) 640 02 38, 640 02 39		

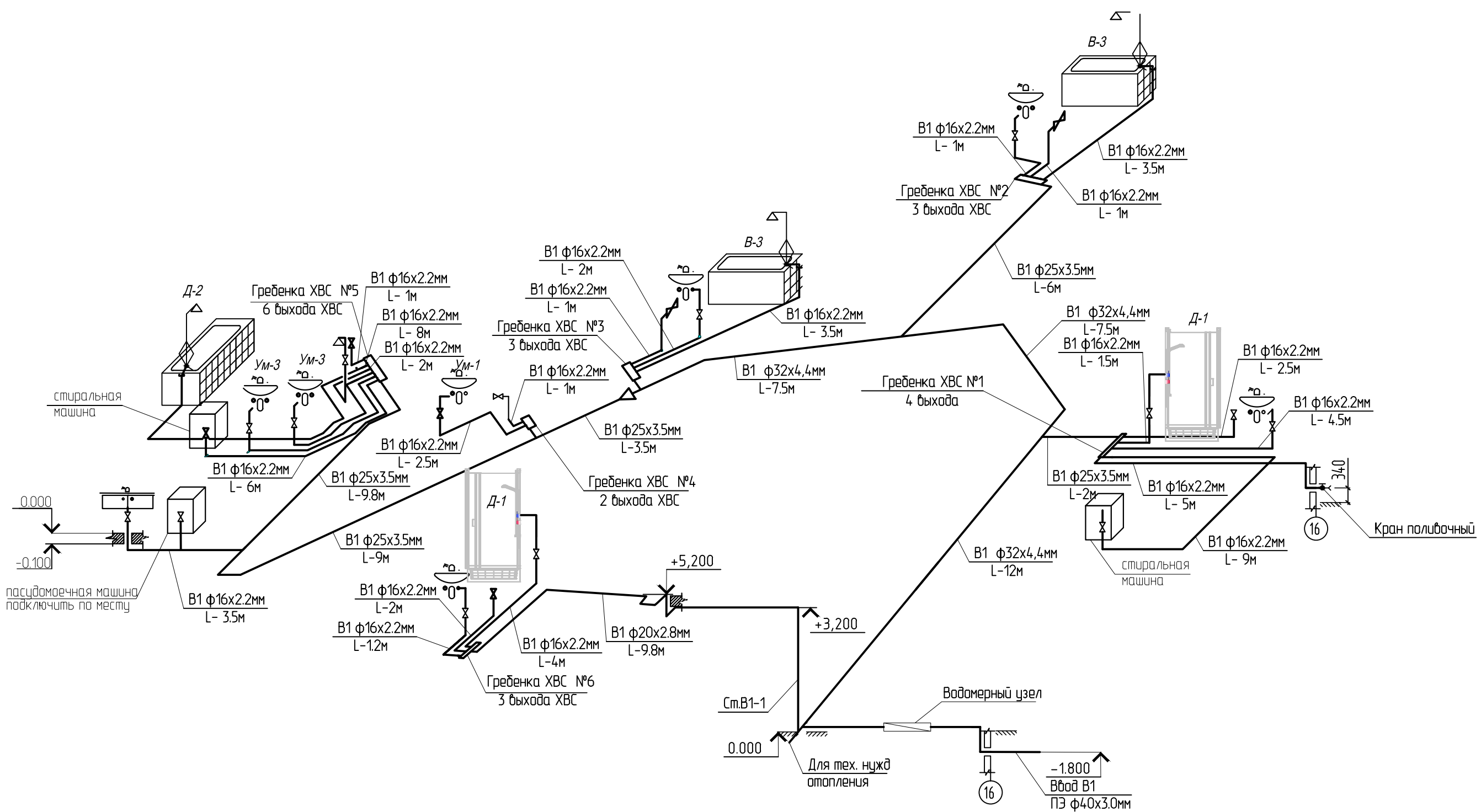
Экспликация помещений 2-го этажа			
№ пом	Наименование	Площадь, м²	Кат. пом.
2 этаж			
201	Кабинет	23,1	
202	Спальня	14,2	
203	Санузел	6,5	
204	Коридор	12,7	
205	Балкон	7,4	
		64,0	



- Условные обозначения
- К1— Хоз. фикальная канализация
 - В1— Холодное водоснабженн
 - Т3— Горячее водоснабжение
 - Т4— Горячее водоснабжение циркуляция
 - ▷ Переход диаметра трубы

						Апрелевка 24.10.2013-ВК				
						МО, Наро-Фоминский р-н, с/пос. Первомайское, ООО "Агротехкомплект", уч. 22				
Изм.	Кол. уч.	Лист	№ док.	Подпись	Дата	Жилой дом		Стадия	Лист	Листов
Разработал	Хоменко Д.			<i>[Signature]</i>	08.14	Водоснабжение и канализация		П	4	
Проверил	Семкина Н.				08.14	План с сетями В1 Т3 2-го этажа		КЛИМАТ ДИЗАЙН ПРОЕКТ		
ГИП	Бочаров А.Ю.				08.14			+7(495) 640 02 38, 640 02 39		
						Копировал		A2		

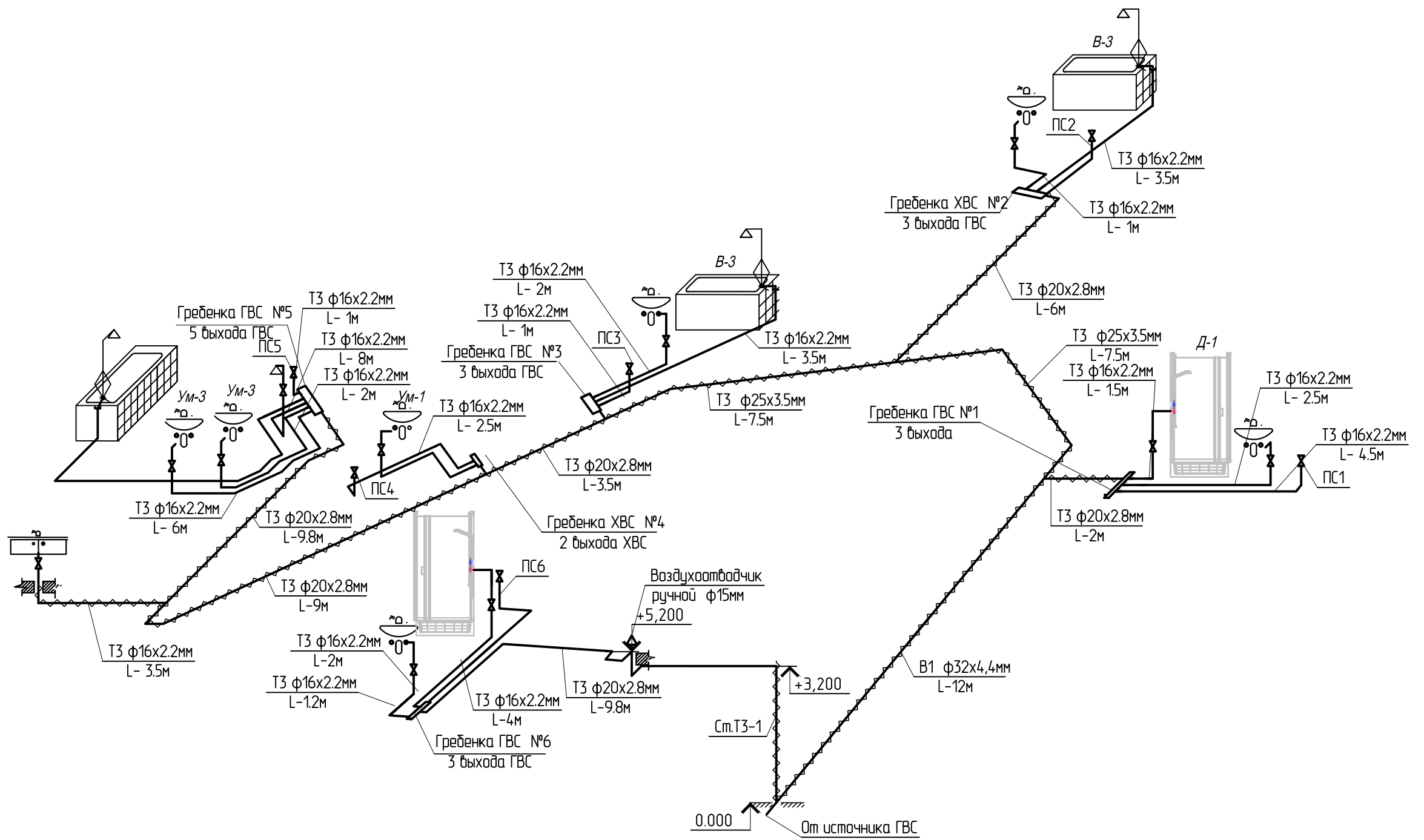
Создано
 Подп. и дата
 Взам. инв. №
 Инв. № подл.



Согласовано

Взам. инв. №	
Подп. и дата	
Инв. № подл.	

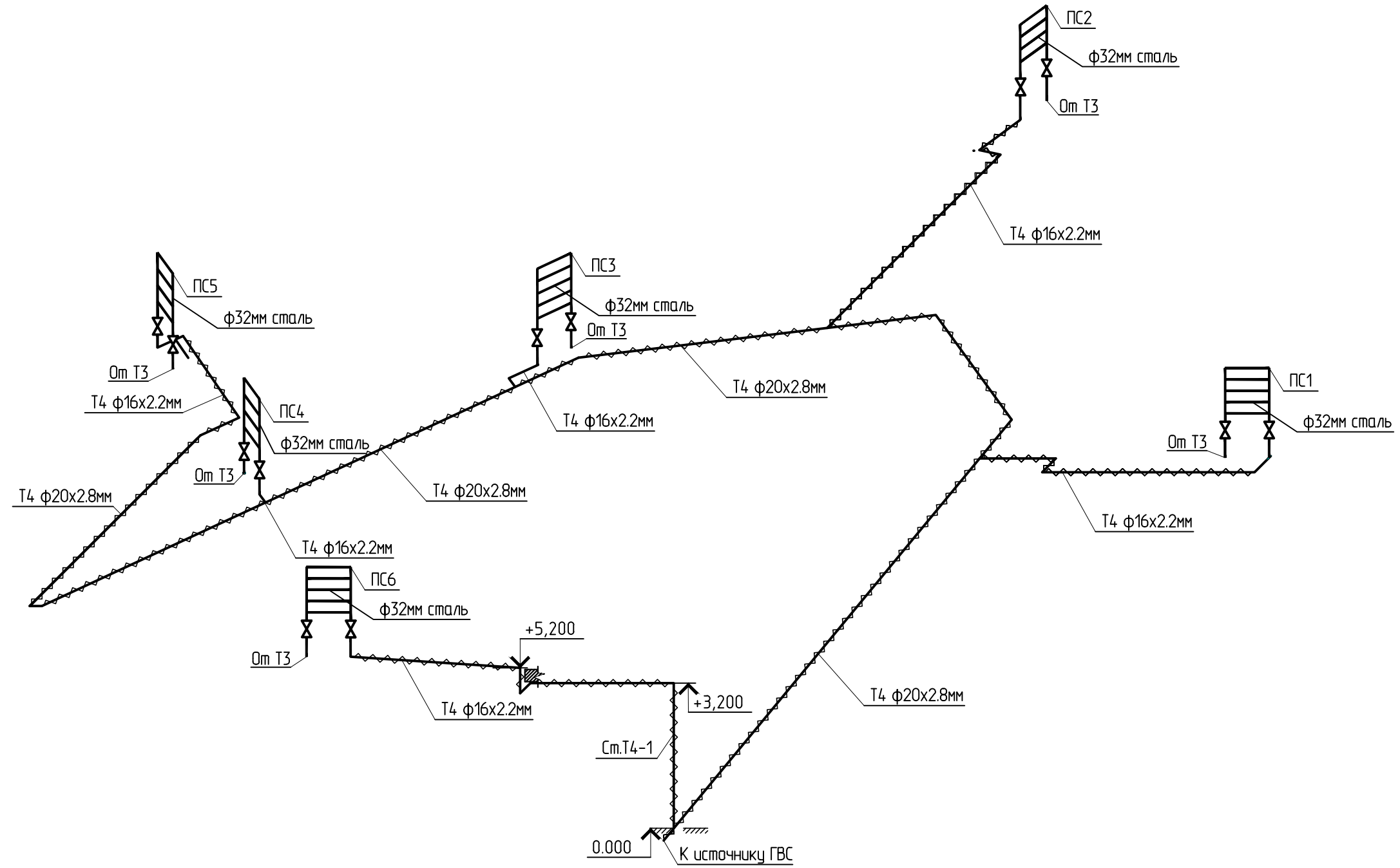
						Апрелевка 24.10.2013-ВК			
						МО, Наро-Фоминский р-н, с/пос. Первомайское, 000 "Агротехкомплект", уч. 22			
Изм.	Кол. уч.	Лист	И док.	Подпись	Дата	Жилой дом Водоснабжение и канализация	Стадия	Лист	Листов
							П	5	
Разработал		Хоменко Д.		<i>Хоменко Д.</i>	08.14		КЛИМАТ ДИЗАЙН ПРОЕКТ +7(495) 640 02 38, 640 02 39		
Проверил		Семакина Н.			08.14				
ГИП		Бочаров А.Ю.			08.14				



Согласовано

Изм. №	подл.	Дата	Взам. инв. №

Изм.						Апрелевка 24.10.2013-ВК					
Кол. уч.						МО, Наро-Фоминский р-н, с/пос. Первомайское,					
Лист						000 "Агротехкомплект", уч. 22					
N док.						Жилой дом			Стадия	Лист	Листов
Подпись						Водоснабжение и канализация			П	6	
Дата						АксонOMETрическая схема ТЗ			КЛИМАТ ДИЗАЙН ПРОЕКТ		
Разработал						Хоменко Д.			+7(495) 640 02 38, 640 02 39		
Проверил						Семакина Н.					
ГИП						Бочаров А.Ю.					

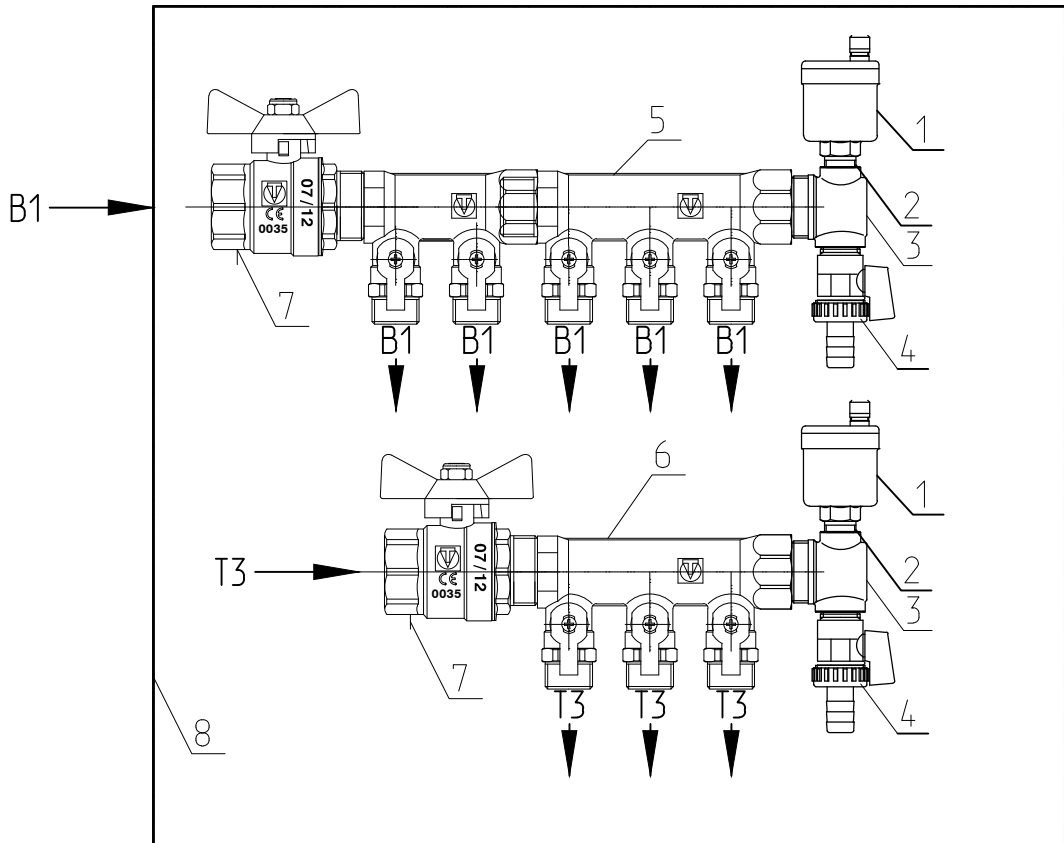


Согласовано

Изм. №	подл.	Дата	Взам. инв. №

Изм.						Апрелевка 24.10.2013-ВК					
Разработал						МО, Наро-Фоминский р-н, с/пос. Первомайское,					
Проверил						000 "Агротехкомплект", уч. 22					
Жилой дом			Стадия			Лист			Листов		
Водоснабжение и канализация			П			7					
ГИП						Аксонометрическая схема Т4					
						КЛИМАТ ДИЗАЙН ПРОЕКТ					
						+7(495) 640 02 38, 640 02 39					

Коллектор с отсекающими кранами №1



Спецификация оборудования

№	Обозначение	Наименование	Кол-во шт. *	Примечание
1	"VALTEC"	Автоматический воздухоотводчик	2	
2	"VALTEC"	Отсекающий клапан	2	
3	"VALTEC"	Пробка для монтажа пов?реб?дб?дника и сливного крана	2	
4	"VALTEC"	Сливной кран	2	
5	"VALTEC"	Распределительная гребенка с отсекающими кранами 5шт	1	
6	"VALTEC"	Распределительная гребенка с отсекающими кранами 3шт	1	
7	"VALTEC"	Вентиль зап?рный прямой Ду 1"	2	
8	"VALTEC"	Коллекторный шкаф	1	

Согласовано

Взам. инв. №

Подп. и дата

Инв. № подл.

Апрелевка 24.10.2013-БК

МО, Наро-Фоминский р-н, с/пос. Первомайское,
ООО "Агротехкомплект", уч. 22

Изм.	Кол. уч.	Лист	№ док.	Подпись	Дата
Разработал		Хоменко Д.		<i>[Signature]</i>	08.14
Проверил		Семакина Н.			08.14
ГИП		Бочаров А.Ю.			08.14

Жилой дом
Водоснабжение и канализация

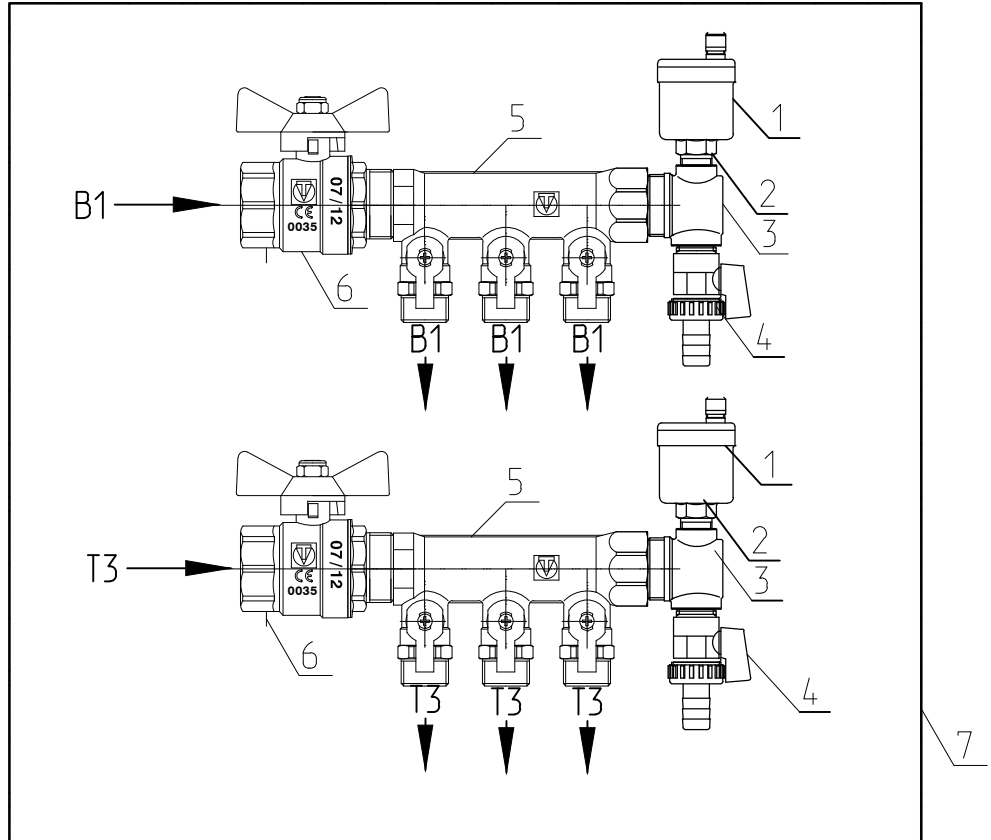
Стадия	Лист	Листов
П	8	

Коллектор с отсекающими кранами №1

КЛИМАТ | ДИЗАЙН | ПРОЕКТ

+7(495) 640 02 38, 640 02 39

Коллекторы с отсекающими кранами №2



Спецификация оборудования

№	Обозначение	Наименование	Кол-во шт. *	Примечание
1	"VALTEC"	Автоматический воздухоотводчик	2	
2	"VALTEC"	Отсекающий клапан	2	
3	"VALTEC"	Пробка для монтажа пов?реб?дб?дника и сливного крана	2	
4	"VALTEC"	Сливной кран	2	
5	"VALTEC"	Распределительная гребенка с отсекающими кранами 3шт	2	
6	"VALTEC"	Вентиль зап?рный прямой Ду 1"	2	
7	"VALTEC"	Коллекторный шкаф	1	

Согласовано

Взам. инв. №

Подп. и дата

Инв. № подл.

Апрелевка 24.10.2013-ВК

МО, Наро-Фоминский р-н, с/пос. Первомайское,
ООО "Агротехкомплект", уч. 22

Изм.	Кол. уч.	Лист	№ док.	Подпись	Дата
Разработал		Хоменко Д.		<i>Хоменко Д.</i>	08.14
Проверил		Семакина Н.			08.14
ГИП		Бочаров А.Ю.			08.14

Жилой дом
Водоснабжение и канализация

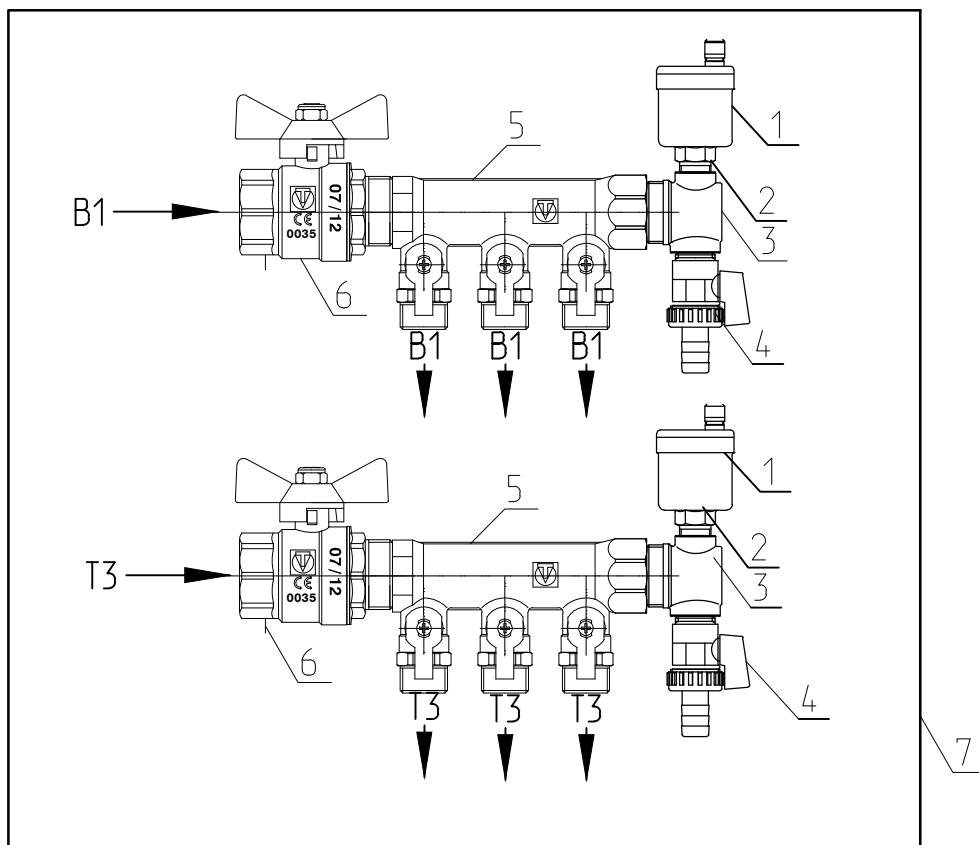
Стадия	Лист	Листов
П	9	

Коллектор с отсекающими кранами №2

КЛИМАТ | ДИЗАЙН | ПРОЕКТ

+7(495) 640 02 38, 640 02 39

Коллекторы с отсекающими кранами №3



Спецификация оборудования

№	Обозначение	Наименование	Кол-во шт. *	Примечание
1	"VALTEC"	Автоматический воздухоотводчик	2	
2	"VALTEC"	Отсекающий клапан	2	
3	"VALTEC"	Пробка для монтажа пов?реб?дб?дника и сливного крана	2	
4	"VALTEC"	Сливной кран	2	
5	"VALTEC"	Распределительная гребенка с отсекающими кранами 3шт	2	
6	"VALTEC"	Вентиль зап?рный прямой Ду 1"	2	
7	"VALTEC"	Коллекторный шкаф	1	

Согласовано

Взам. инв. №

Подп. и дата

Инв. № подл.

Апрелевка 24.10.2013-ВК

МО, Наро-Фоминский р-н, с/пос. Первомайское,
ООО "Агротехкомплект", уч. 22

Изм.	Кол. уч.	Лист	№ док.	Подпись	Дата
Разработал		Хоменко Д.		<i>[Signature]</i>	08.14
Проверил		Семакина Н.			08.14
ГИП		Бочаров А.Ю.			08.14

Жилой дом
Водоснабжение и канализация

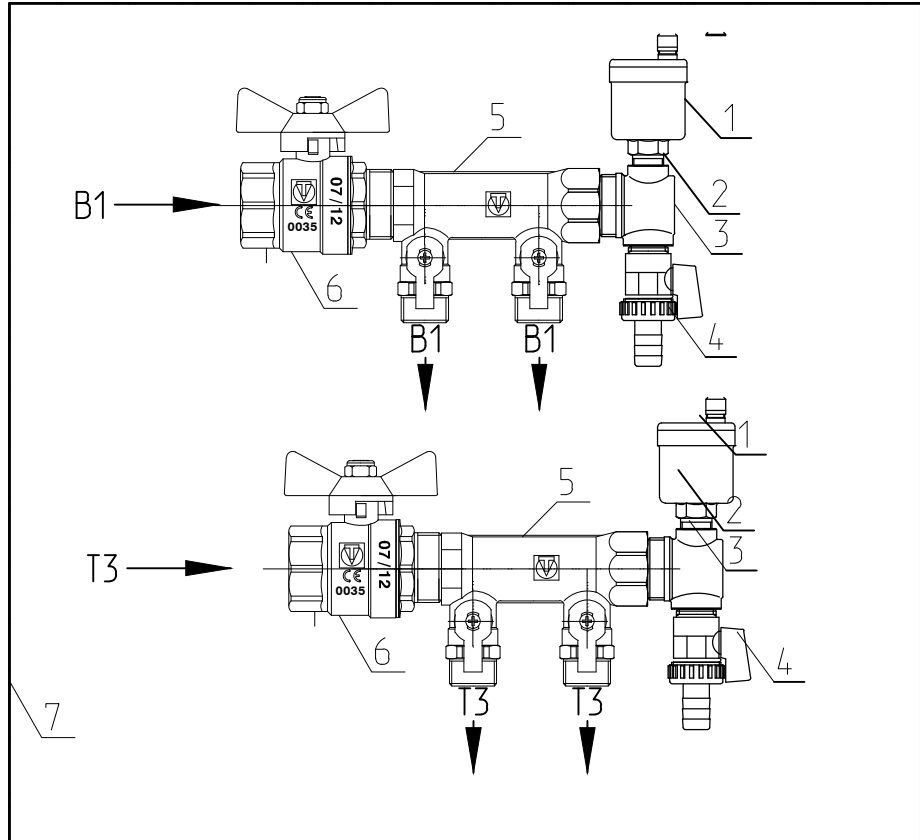
Стадия	Лист	Листов
П	10	

Коллектор с отсекающими кранами №3

КЛИМАТ | ДИЗАЙН | ПРОЕКТ

+7(495) 640 02 38, 640 02 39

Коллекторы с отсекающими кранами №4



Спецификация оборудования

№	Обозначение	Наименование	Кол-во шт. *	Примечание
1	"VALTEC"	Автоматический воздухоотводчик	2	
2	"VALTEC"	Отсекающий клапан	2	
3	"VALTEC"	Пробка для монтажа пов?реб?дб?дника и сливного крана	2	
4	"VALTEC"	Сливной кран	2	
5	"VALTEC"	Распределительная гребенка с отсекающими кранами 2шт	2	
6	"VALTEC"	Вентиль зап?рный прямой Ду 1"	1	
7	"VALTEC"	Коллекторный шкаф	1	

Согласовано

Взам. инв. №

Подп. и дата

Инв. № подл.

Апрелевка 24.10.2013-ВК

МО, Наро-Фоминский р-н, с/пос. Первомайское,
ООО "Агротехкомплект", уч. 22

Изм.	Кол. уч.	Лист	№ док.	Подпись	Дата
Разработал		Хоменко Д.		<i>[Signature]</i>	08.14
Проверил		Семакина Н.			08.14
ГИП		Бочаров А.Ю.			08.14

Жилой дом
Водоснабжение и канализация

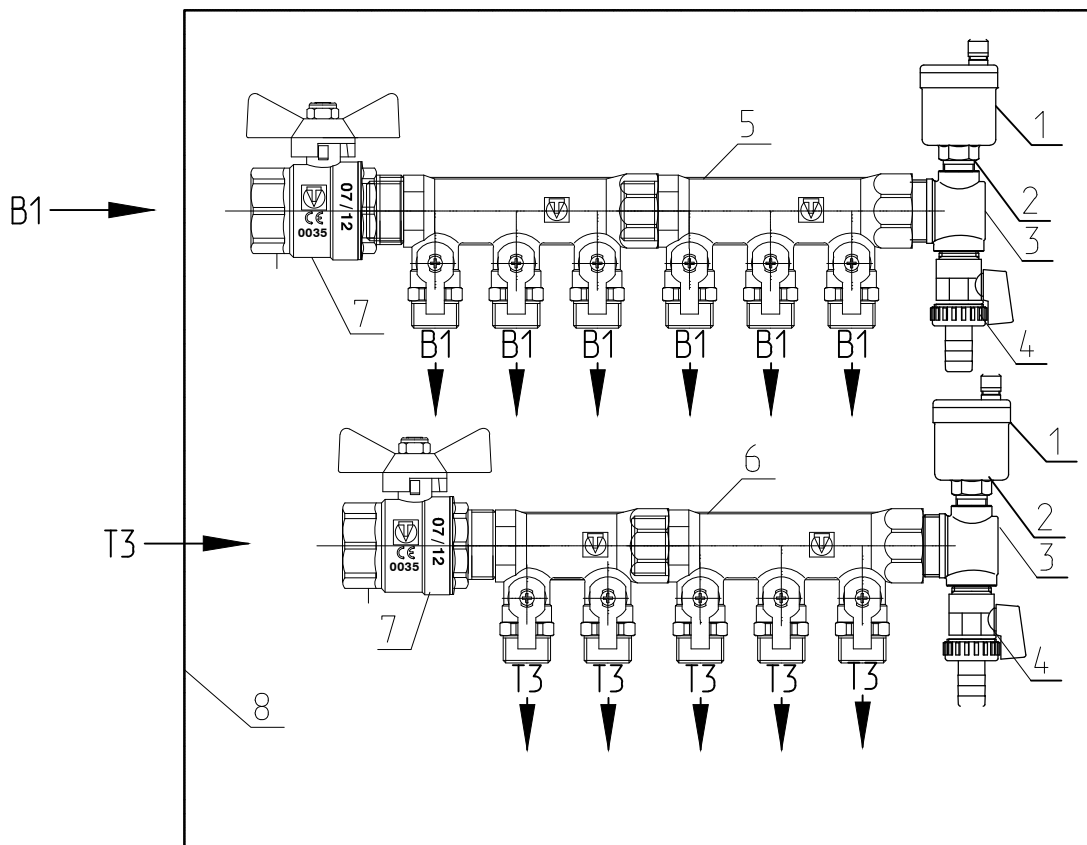
Стадия	Лист	Листов
П	11	

Коллектор с отсекающими кранами №4

КЛИМАТ | ДИЗАЙН | ПРОЕКТ

+7(495) 640 02 38, 640 02 39

Коллекторы с отсекающими кранами №5



Спецификация оборудования

№	Обозначение	Наименование	Кол-во шт. *	Примечание
1	"VALTEC"	Автоматический воздухоотводчик	2	
2	"VALTEC"	Отсекающий клапан	2	
3	"VALTEC"	Пробка для монтажа пов?реб?дб?дника и сливного крана	2	
4	"VALTEC"	Сливной кран	2	
5	"VALTEC"	Распределительная гребенка с отсекающими кранами 6шт	1	
6	"VALTEC"	Распределительная гребенка с отсекающими кранами 5шт	1	
7	"VALTEC"	Вентиль зап?рный прямой Ду 1"	2	
8	"VALTEC"	Коллекторный шкаф	1	

Согласовано

Взам. инв. №
Подп. и дата
Инв. № подл.

Апрелевка 24.10.2013-БК

МО, Наро-Фоминский р-н, с/пос. Первомайское,
ООО "Агротехкомплект", уч. 22

Изм.	Кол. уч.	Лист	№ док.	Подпись	Дата
Разработал		Хоменко Д.		<i>[Signature]</i>	08.14
Проверил		Семакина Н.			08.14
ГИП		Бочаров А.Ю.			08.14

Жилой дом
Водоснабжение и канализация

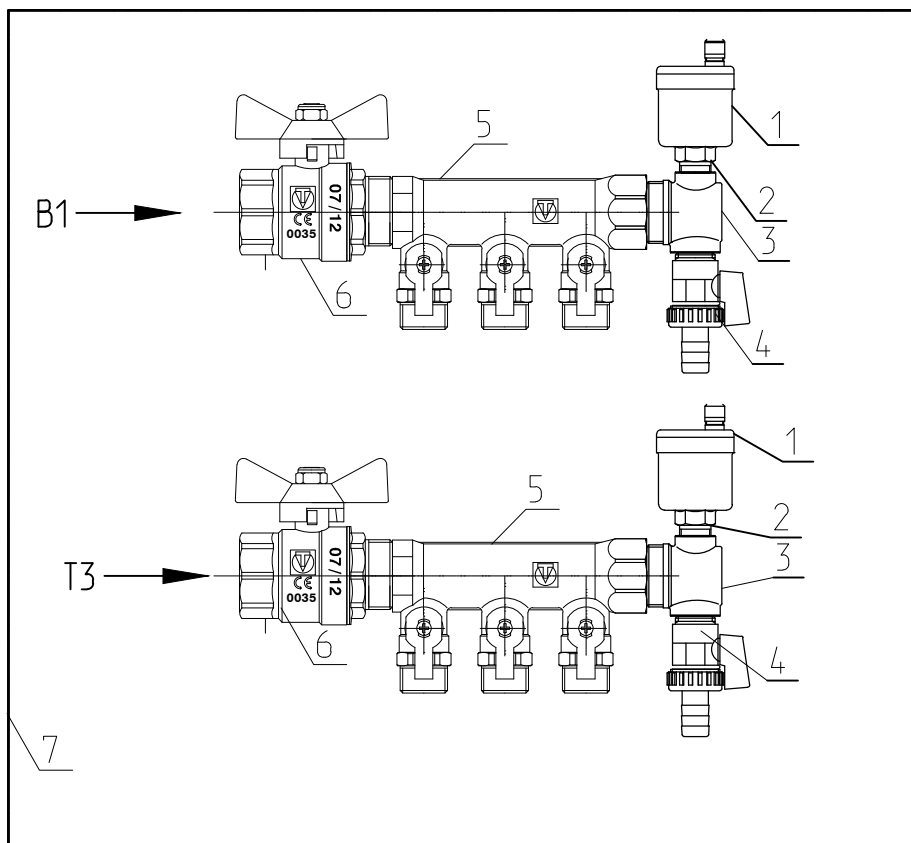
Стадия	Лист	Листов
П	12	

Коллектор с отсекающими кранами №5

КЛИМАТ | ДИЗАЙН | ПРОЕКТ

+7(495) 640 02 38, 640 02 39

Коллекторы с отсекающими кранами №6



Спецификация оборудования

№	Обозначение	Наименование	Кол-во шт. *	Примечание
1	"VALTEC"	Автоматический воздухоотводчик	2	
2	"VALTEC"	Отсекающий клапан	2	
3	"VALTEC"	Пробка для монтажа пов?реб?дб?дника и сливного крана	2	
4	"VALTEC"	Сливной кран	2	
5	"VALTEC"	Распределительная гребенка с отсекающими кранами 3шт	2	
6	"VALTEC"	Вентиль зап?рный прямой Ду 1"	2	
7	"VALTEC"	Коллекторный шкаф	1	

Согласовано

Взам. инв. №

Подп. и дата

Инв. № подл.

Апрелевка 24.10.2013-БК

МО, Наро-Фоминский р-н, с/пос. Первомайское,
ООО "Агротехкомплект", уч. 22

Изм.	Кол. уч.	Лист	N док.	Подпись	Дата
Разработал		Хоменко Д.		<i>[Signature]</i>	08.14
Проверил		Семакина Н.			08.14
ГИП		Бочаров А.Ю.			08.14

Жилой дом
Водоснабжение и канализация

Стадия	Лист	Листов
П	13	

Коллектор с отсекающими кранами №6

КЛИМАТ | ДИЗАЙН | ПРОЕКТ

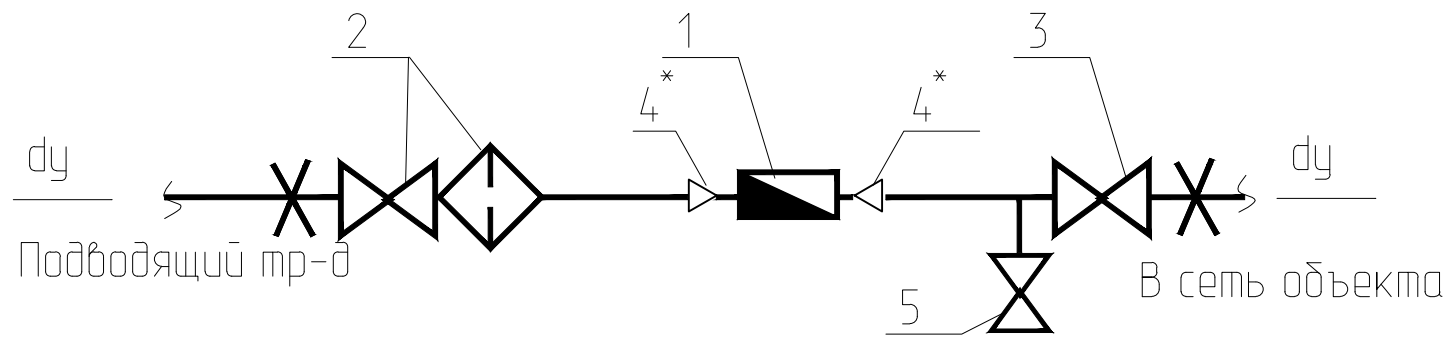
+7(495) 640 02 38, 640 02 39

Горизонтальная установка водомерного узла

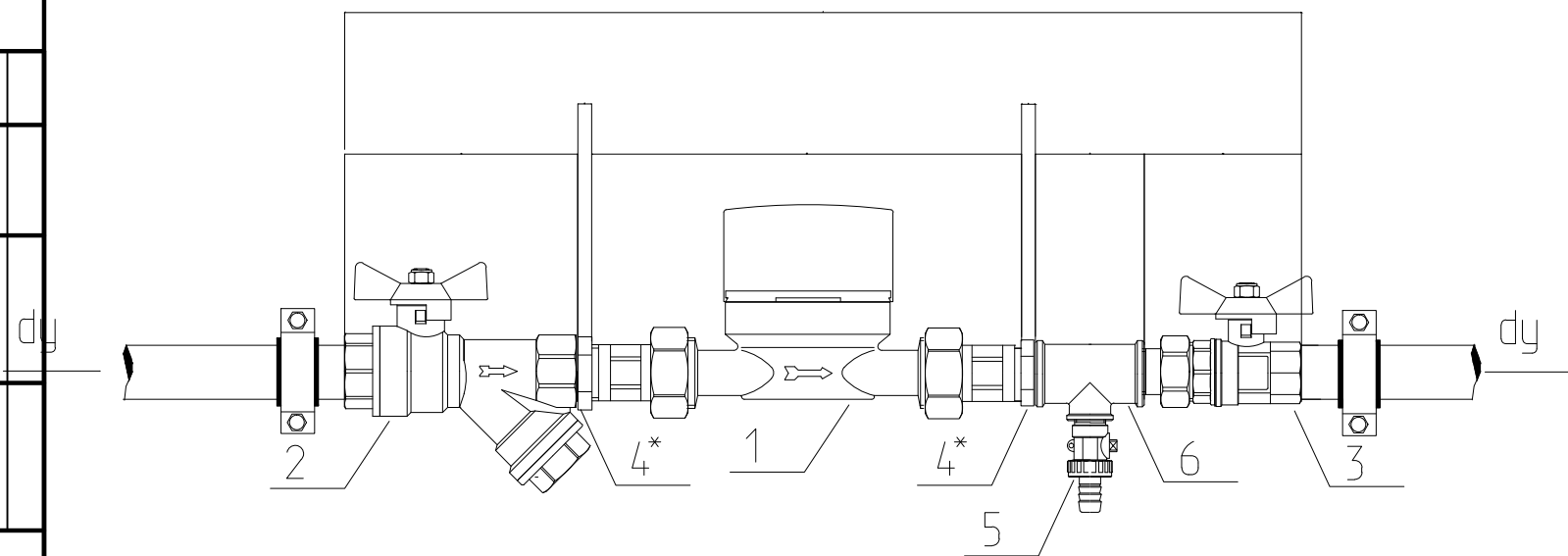
ГАБАРИТНЫЕ РАЗМЕРЫ

dy	A	B	C	D	E	F
15	78	61,5	166	46	-	351,5
20	92	68,5	166	56	7	389,5

СХЕМА



ГАБАРИТНЫЙ ЧЕРТЕЖ



СПЕЦИФИКАЦИЯ

№ поз.	Наименование	Код	Кол-во
1	Водосчетчик VLF-R-Universal 15(3/4) -1,5 -110	VLF-R	1
вариант №1	Dy=20 G=1.5 м3/час	VLF-R-I	1
2	Кран шаровой с фильтром 500мкм, Valtec , dy	VT. 293.N	1
3	Кран шаровой с полусгоном Valtec , ВН dy	VT. 227.N	1
4*	Футорка НВ , dy x1/2	VTr. 581.N	2
5	Кран дренажный , 1/2	VT.430.N	1
6	Тройник , dy x1/2	VTr.750.N VTr. 130.N	1

* - при dy=15 поз.4 не устанавливается
Присоединительные полусгоны поставляются в комплекте со счетчиком

Согласовано

Взам. инв. №

Подп. и дата

Инв. № подл.

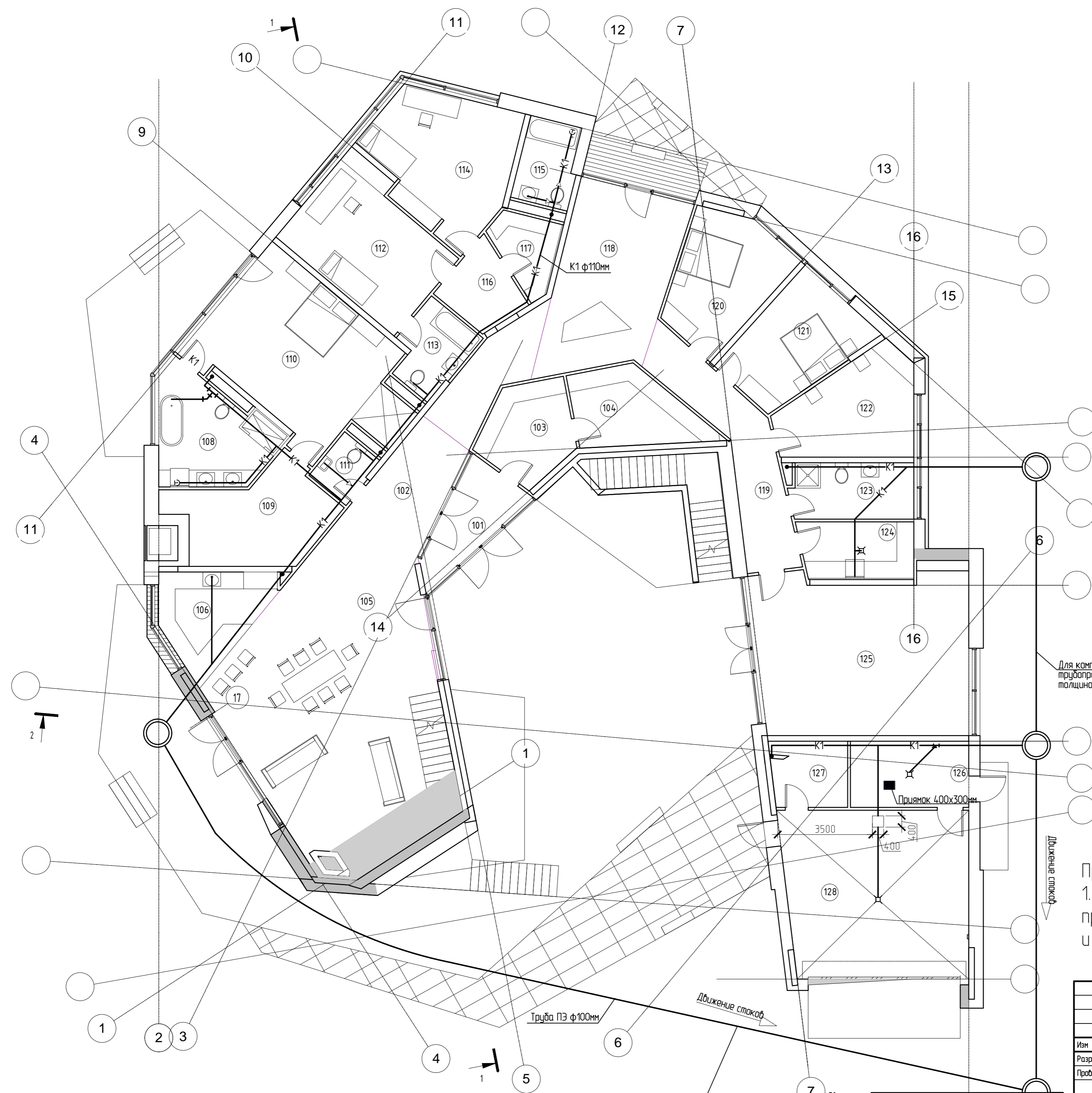
Апрелевка 24.10.2013-ВК

МО, Наро-Фоминский р-н, с/пос. Первомайское,
000 "Агротехкомплект", уч. 22

Изм.	Кол. уч.	Лист	И док.	Подпись	Дата				
Разработал				Хоменко Д.	08.14	Жилой дом Водоснабжение и канализация	Стадия	Лист	Листов
Проверил				Семакина Н.	08.14		П	14	
ГИП				Бочаров А.Ю.	08.14	Водомерный узел	КЛИМАТ ДИЗАЙН ПРОЕКТ		
							+7(495) 640 02 38, 640 02 39		

Копировал

А3



Экспликация помещений 1-го этажа			
№ пом.	Наименование	Площадь, м ²	Кат. пом.
1 этаж			
101	Тамбур входной	8,8	
102	Прихожая	12,3	
103	Гардеробная 1	9,7	
104	Гардеробная 2	10,8	
105	Гостиная	66,3	
106	Кухня	11,2	
108	Санузел спальни	14,8	
109	Гардеробная спальни	15,9	
110	Хозяйская спальня	34,1	
111	Гостевой санузел	3,3	
112	Детская 1	20,8	
113	Санузел детской 1	6,4	
114	Детская 2	21,6	
115	Санузел детской 2	5,9	
116	Тамбур детских	15,2	
117	Кладовка детских	5,3	
118	Игровая зона	26,1	
119	Коридор 2	15,9	
120	Гостевая спальня 1	15,4	
121	Гостевая спальня 2	15,1	
122	Гостевая спальня 3	15,1	
123	Санузел гостевых спален	8,6	
124	Постирочная	8,1	
125	Тренажерный зал	43,6	
126	Бойлерная	9,9	
127	Кладовка	6,3	
128	Гараж	38,7	
		465,3	

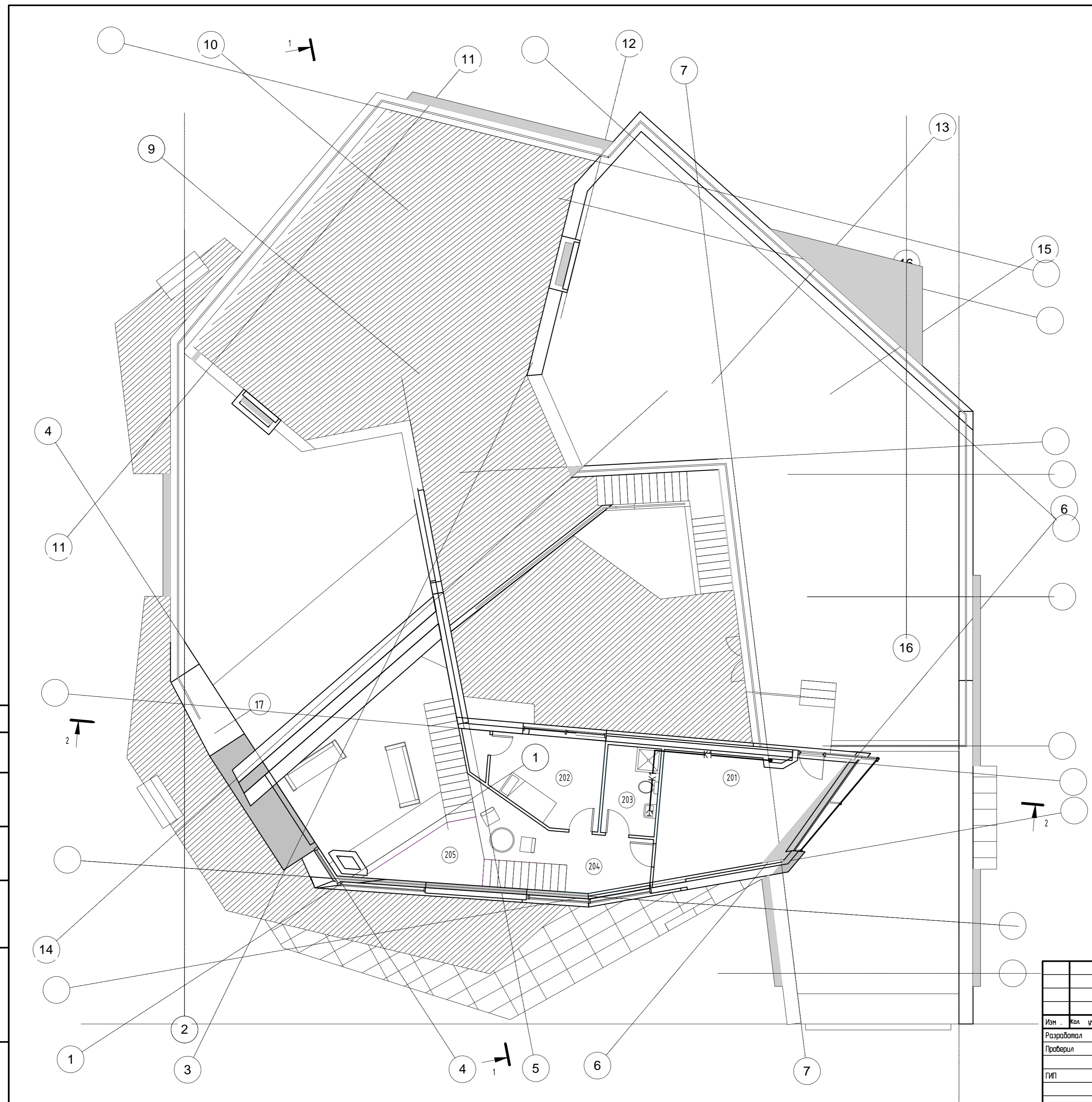
Для компенсации температурного промерзания грунта трубопровод канализации необходимо засыпать слоем керамзита толщиной 500мм. Точные данные смотри раздел КР, наружные сети.

- Условные обозначения
- K1 — Хоз. фикальная канализация
 - B1 — Холодное водоснабженни
 - T3 — Горячее водоснабженни
 - ▷ Переход диаметра трубы

Примечания:
 1. В помещении бойлерной необходимо предусмотреть водосборный приямок, размерами ШхГхВ 400х300х400 мм. Точное расположение и конструкцию смотри в разделе КР.

					Апрелевка 24.10.2013-ВК					
					МО, Наро-Фоминский р-н, с/пос. Первомайское, 000 "Агротехкомплект", уч. 22					
Изм.	Кол. уч.	Лист	N док.	Подпись	Дата	Жилой дом Водоснабжение и канализация	Стандия	Лист	Листов	
Разработал	Хоменко Д.				08.14		П	15		
Проверил	Семакина Н.				08.14					
ГИП	Бочаров А.Ю.				08.14	План с сетями К1 1-го этажа	КЛИМАТ ДИЗАЙН ПРОЕКТ			
					+7(495) 640 02 38, 640 02 39					

Согласовано
 Подп. и дата
 Взам. инв. №
 Инв. № подл.



Экспликация помещений 2-го этажа			
№ пом.	Наименование	Площадь, м ²	Кат. пом.
2 этаж			
201	Кабинет	23,1	
202	Спальня	14,2	
203	Санузел	6,5	
204	Коридор	12,7	
205	Балкон	7,4	
		64,0	

- Условные обозначения
- K1— Хоз. фикальная канализация
 - B1— Холодное водоснабженнн
 - T3— Горячее водоснабжение
 - ▷ Переход диаметра трубы

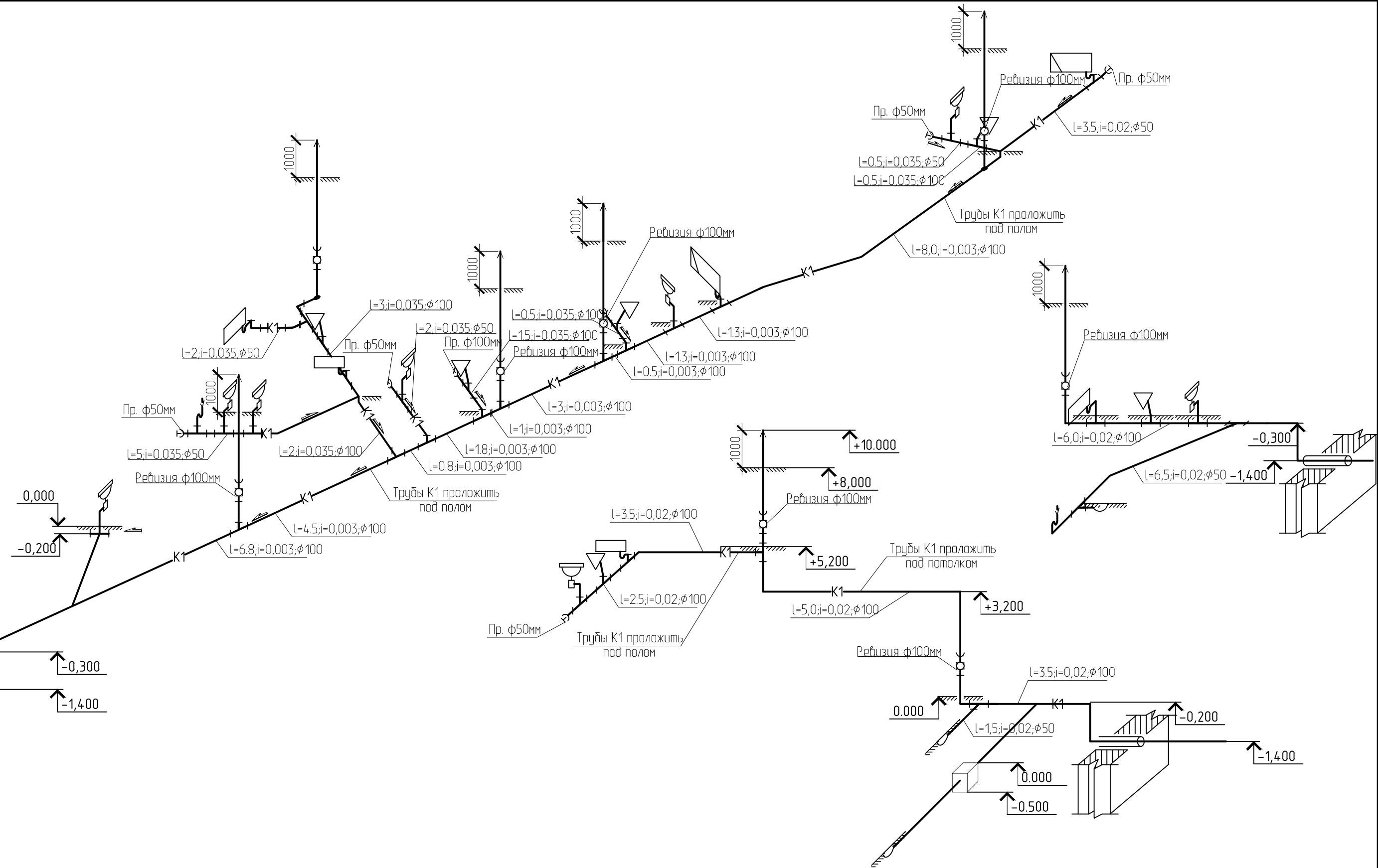
Согласовано	
Взам. инв. №	
Подп. и дата	
Инд. № подл.	

						Апрелевка 24.10.2013-ВК			
						МО, Наро-Фоминский р-н, с/пос. Первомайское, ООО "Агротехкомплект", уч. 22			
Изм.	Кол. уч.	Лист	№ док.	Подпись	Дата	Жилой дом Водоснабжение и канализация	Стадия	Лист	Листов
Разработал	Хоменко Д.			<i>[Подпись]</i>	08.14		П	16	
Проверил	Семакина Н.				08.14				
ГИП	Бочаров А.Ю.				08.14	План с сетями K1 2-го этажа	КЛИМАТ ДИЗАЙН ПРОЕКТ +7(495) 640 02 38, 640 02 39		
						Копировал	A2		

Согласовано

Взам. инв. №	
Подп. и дата	
Инв. № подл.	

Примечания:
 Для компенсации температурного промерзания грунта трубопровод канализации необходимо засыпать слоем керамзита толщиной 500мм. Точные данные смотри раздел КР, наружные сети.



						Апрелевка 24.10.2013-ВК			
						МО, Наро-Фоминский р-н, с/пос. Первомайское, 000 "Агротехкомплект", уч. 22			
Изм.	Кол. уч.	Лист	И док.	Подпись	Дата	Жилой дом Водоснабжение и канализация	Стадия	Лист	Листов
Разработал	Хоменко Д.			<i>Д. Хоменко</i>	08.14		П	17	
Проверил	Семакина Н.				08.14				
ГИП	Бочаров А.Ю.				08.14	АксонOMETрическая схема К1	КЛИМАТ ДИЗАЙН ПРОЕКТ		
						+7(495) 640 02 38, 640 02 39			

Спецификация оборудования, изделий и материалов

Позиция	Наименование и техническая характеристика	Тип, марка, обозначение документа, опросного листа	Код оборудования, изделия, материала	Завод-изготовитель	Единица измерения	Количество	Масса единицы кг	Примечания
1	2	3	4	5	6	7	8	9
	Система В1, Т3, Т4							
1	Система REHAU RAUTITAN трубы из сшитого полиэтилена РЕ-Ха	RAUTITAN flex		REHAU				
	φ 16x2,2 мм			REHAU	мп	170		
	φ 20x2,8 мм			REHAU	мп	31		
	φ 25x3,5 мм			REHAU	мп	70		
	φ 32x4,4 мм			REHAU	мп	63		
2	Труба полиэтиленовая водопроводная ПЭ 100 φ 40x3,7 мм				мп	5		
3	Надвижные гильзы RAUTITAN PX	RAUTITAN PX		REHAU				
	φ 16 мм			REHAU	шт	105		
	φ 20 мм			REHAU	шт	10		
	φ 25 мм			REHAU	шт	10		
	φ 32 мм			REHAU	шт	10		
	φ 40 мм			REHAU	шт	2		
4	Муфта соединительная RAUTITAN PX, переходная	RAUTITAN PX		REHAU				
	φ 25-20 мм			REHAU	шт	6		
	φ 32-25 мм			REHAU	шт	6		
	φ 40-32 мм			REHAU	шт	1		
5	Тройник настенный RAUTITAN MX, с внутренней резьбой на боковом проходе 16-1/2-16	RAUTITAN MX		REHAU	шт	35		
6	Шлаг для подключения приборов из нержавеющей стали φ 15 мм, L = 1500 мм				шт	35		
7	Переходник комбинированный RAUTITAN SX с наружной резьбой φ 20 мм -1/2"	RAUTITAN SX		REHAU	шт	35		
8	Угльник RAUTITAN PX, 90°, φ 20 мм	RAUTITAN PX		REHAU	шт	35		
9	Угльник RAUTITAN PX, 45°, φ 32 мм	RAUTITAN PX		REHAU	шт	10		

Согласовано

Взам. инв. №	
Подп. и дата	
Инв. № подл.	

						Апрелевка 24.10.2013-ВК
						МО, Наро-Фоминский р-н, с/пос. Первомайское, 000 "Агротехкомплект", уч. 22
Изм.	Кол.	уч.	Лист	И док.	Подпись	Дата
Разработал					Хоменко Д.	08.14
Проверил					Семакина Н.	08.14
ГИП					Бочаров А.Ю.	08.14
						Жилой дом Водоснабжение и канализация
						Спецификация оборудования, изделий и материалов.
				Стадия	Лист	Листов
				П	1	3
						КЛИМАТ ДИЗАЙН ПРОЕКТ +7(495) 640 02 38, 640 02 39

Спецификация оборудования, изделий и материалов

Позиция	Наименование и техническая характеристика	Тип, марка, обозначение документа, опросного листа	Код оборудования, изделия, материала	Завод-изготовитель	Единица измерения	Количество	Масса единицы кг	Примечания
1	2	3	4	5	6	7	8	9
Система К1								
1	Система REHAU RAUPIANO PLUS трубы из полипропилена RAU-PP							
	φ 50x1.8 мм	RAUPIANO PLUS		REHAU	мп	25.5		
	φ 110x2.7 мм	RAUPIANO PLUS		REHAU	мп	100		
2	Чугунные трубы SML			RSP	мп	40		
3	Переходник RAUPIANO PLUS из полипропилена RAU-PP 110/50 мм	RAUPIANO PLUS		REHAU	шт	36		
4	Тройник RAUPIANO PLUS из полипропилена RAU-PP							
	φ 110/110 мм, 45°	RAUPIANO PLUS		REHAU	шт	6		
	φ 110/110 мм, 87°	RAUPIANO PLUS		REHAU	шт	11		
	φ 50/50 мм, 87°	RAUPIANO PLUS		REHAU	шт	10		
5	Отвод RAUPIANO PLUS из полипропилена RAU-PP							
	φ 50 мм, 87°	RAUPIANO PLUS		REHAU	шт	9		
	φ 110 мм, 45°	RAUPIANO PLUS		REHAU	шт	6		
	φ 110 мм, 87°	RAUPIANO PLUS		REHAU	шт	6		
6	Тройник редукционный RAUPIANO PLUS из полипропилена RAU-PP							
	φ 110/50 мм, 87°	RAUPIANO PLUS		REHAU	шт	10		
7	Ревизия RAUPIANO PLUS φ 110 мм	RAUPIANO PLUS		REHAU	шт	6		
8	Заглушка RAUPIANO PLUS							
	φ 50	RAUPIANO PLUS		REHAU	шт	9		
	φ 110	RAUPIANO PLUS		REHAU	шт	3		
9	Выпуск вентиляционной трубы φ 110 мм				шт	7		
10	Отвод чугунный SML			RSP	шт	6		

Согласовано

Взам. инв. №	
Подп. и дата	
Инв. № подл.	

Изм	Кол.	Лист	№ док.	Подпись	Дата
Разработал		Хоменко Д.		<i>Д. Хоменко</i>	08.14
Проверил		Семакина Н.			08.14
ГИП		Бочаров А.Ю.			08.14

Апрелевка 24.10.2013-БК

Жилой дом
Водоснабжение и канализация

Лист	Лист	Листов
	3	
КЛИМАТ ДИЗАЙН ПРОЕКТ		
+7(495) 640 02 38, 640 02 39		