

ХАРАКТЕРИСТИКА СИСТЕМ ПОДПОРА ВОЗДУХА

N систем	Кол. систем	Наименование обслуживаемого помещения	Вентиляционный агрегат						Примечание (место расположения)	Фирма производитель	
			Вентилятор			Эл. двигатель					
			L расч м³/час	Нсвоб. Па	Тип	N кВт	n об/мин	Тип			
ПД17	1	Пожаробезопасные зоны	9270	400	КВОП-К-Г-5-2	3,0	2900	АИР90L2	крышный	Установить канальный электракалорифер ЭКО-250	КВМ
ПД18	1	Компенсация д/у	14860	600	КВОП-К-Д-5-2	4,0	2900	АИР100S2	крышный		КВМ
ПД18а	1	Компенсация д/у	14860	600	КВОП-К-Д-5-2	4,0	2900	АИР100S2	крышный		КВМ
ПД19	1	Компенсация д/у	14860	600	КВОП-К-Д-5-2	4,0	2900	АИР100S2	крышный		КВМ
ПД19а	1	Компенсация д/у	14860	600	КВОП-К-Д-5-2	4,0	2900	АИР100S2	крышный		КВМ
ПД20	1	Компенсация д/у	14860	600	КВОП-К-Д-5-2	4,0	2900	АИР100S2	крышный		КВМ
ПД21	1	Компенсация д/у	14860	600	КВОП-К-Д-5-2	4,0	2900	АИР100S2	крышный		КВМ
ПД22	1	Пожаробезопасные зоны	18540	400	КВОП-К-В-6,3-2	5,5	2900	АИР100L2	крышный	Установить канальный электракалорифер ЭКО-250, 2шт	КВМ
ПД23	1	Шахта лифта	13330	600	КВОП-К-Д-5-2	4,0	2900	АИР100S2	крышный		КВМ
ПД24	1	Шахта лифта	13330	600	КВОП-К-Д-5-2	4,0	2900	АИР100S2	крышный		КВМ
ПД25	1	Шахта лифта для ПП	13330	600	КВОП-К-Д-5-2	4,0	2900	АИР100S2	крышный		КВМ
ПД26	1	Шахта лифта	13330	600	КВОП-К-Д-5-2	4,0	2900	АИР100S2	крышный		КВМ
ПД27	1	Шахта лифта для ПП	13330	600	КВОП-К-Д-5-2	4,0	2900	АИР100S2	крышный		КВМ
ПД28	1	Лестничная кл.	25320	250	КВОП-К-В-6,3-2	5,5	2900	АИР100L2	крышный		КВМ
ПД29	1	Лестничная кл.	25320	250	КВОП-К-В-6,3-2	5,5	2900	АИР100L2	крышный		КВМ
						55,5					

ХАРАКТЕРИСТИКА СИСТЕМ ДЫМОУДАЛЕНИЯ

N систем	Кол. систем	Наименование обслуживаемого помещения	Вентиляционный агрегат						Примечание (место расположения)	Фирма производитель	
			Вентилятор			Эл. двигатель					
			L расч м³/час	Нсвоб. Па	Тип	N кВт	n об/мин	Тип			
ВД7	1	Коридоры	21230	1000	ВКРН-БФ 7,1ДУ-4	15	1450	АИР160S4	крышный		КВМ
ВД7а	1	Коридоры	21230	1000	ВКРН-БФ 7,1ДУ-4	15	1450	АИР160S4	крышный		КВМ
ВД8	1	Коридоры	21230	1000	ВКРН-БФ 7,1ДУ-4	15	1450	АИР160S4	крышный		КВМ
ВД8а	1	Коридоры	21230	1000	ВКРН-БФ 7,1ДУ-4	15	1450	АИР160S4	крышный		КВМ
ВД9	1	Коридоры	21230	1000	ВКРН-БФ 7,1ДУ-4	15	1450	АИР160S4	крышный		КВМ
ВД9а	1	Коридоры	21230	1000	ВКРН-БФ 7,1ДУ-4	15	1450	АИР160S4	крышный		КВМ
ВД10	1	Коридоры	21230	1000	ВКРН-БФ 7,1ДУ-4	15	1450	АИР160S4	крышный		КВМ

26/01-2014РД-АЛК-ВДУ

Реконструкция и строительство комплекса зданий и сооружений

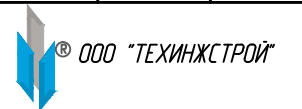
ФГБУ "НИИ Урологии" Минздрава России по адресу: г.

Москва, ВАО, ул. 3-ья Парковая д.51 и д. 42А (этап) 2-я очередь)

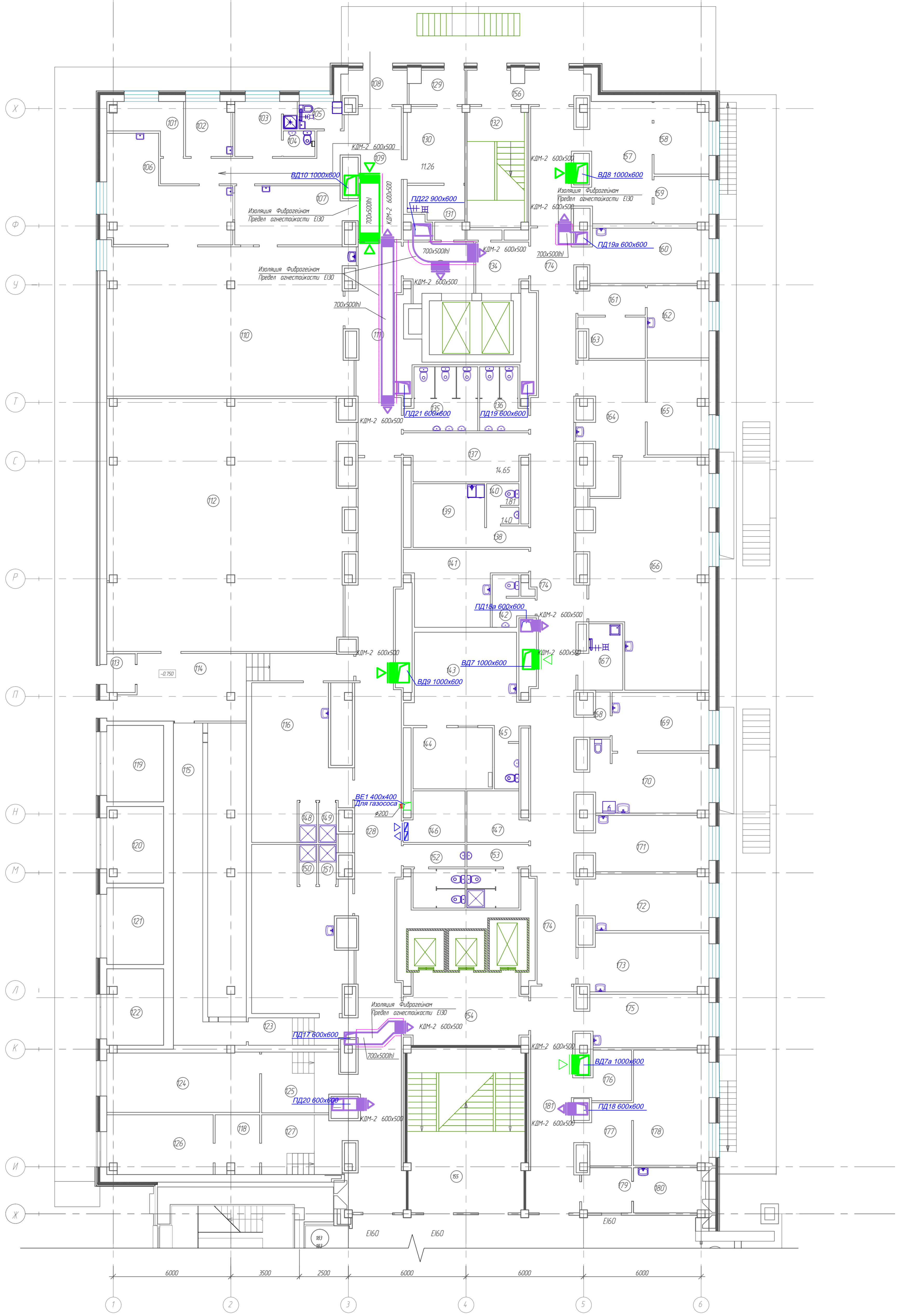
Административно-лабораторный корпус

Изм.	Кол.уч.	Лист	№док.	Подпись	Дата
Разраб.		Хоменко		<i>Хоменко</i>	
Проверил		Глуценко		<i>Глуценко</i>	
ГАП		Козаченко		<i>Козаченко</i>	
ГИП		Сапожников		<i>Сапожников</i>	
Н.контроль		Шерстюк		<i>Шерстюк</i>	

Противодымная вентиляция
Характеристика оборудования



Дымоудаление. План на отм. 0.000 (1 этаж)



Экспликация помещений на отм. 0.000

кв.м/м²

№ п/п	Наименование	Площадь, м²	Примеч.
101	Кладовая	7,10	д
102	Кладовая и моечная тары	6,57	д
103	Гардероб персонала	6,67	г
104	Санузел	2,09	д
105	Комната хранения уборочного инвентаря	3,07	д
106	Производственное помещение	26,05	д
107	Моечная столовой посуды	11,25	д
108	Тандыр	5,57	д
109	Коридор	30,32	д
110	Столовая персонала	93,96	д
111	Коридор	22,92	д
112	ЦТП	156,40	д
113	Тандыр	2,89	д
114	Коридор	28,86	д
115	Гардероб верхней одежды персонала	6,16	д
116	Гардероб для/рабочей одежды персонала	37,86	г
117	Гардероб для/рабочей одежды персонала	36,15	г
118	Техническое помещение	6,66	д
119	Техническое помещение	11,31	д
120	Техническое помещение	11,34	д
121	Техническое помещение	11,34	д
122	Техническое помещение	11,31	д
123	Шлюз	8,95	д
124	Техническое помещение	23,85	д
125	Шлюз	13,47	д
126	Техническое помещение	16,27	д
127	Шлюз	13,26	д
128	Коридор	86,54	д
129	Тандыр	4,71	д
130	Моечные отстойники	11,26	д
131	Мухомарники	5,64	д
132	Лестничная клетка	17,97	д
133	Лифтовой холл	10,73	д
134	Лифтовой холл	7,89	д
135	Санузел	11,37	д
136	Санузел посетителей	7,11	д
137	Центральная шлюзовая	14,65	д
138	Шлюз	2,37	д
139	Комната персонала	11,86	г
140	Санузел	3,29	д
141	Кабинет микробиологических исследований	18,61	г
142	Санузел	14,8	д
143	Рентген-диагностическая процедура	27,72	г
144	Комната управления	12,64	д
145	Санузел	2,90	д
146	Электрощитовая	7,54	д
147	АТС	7,54	д
148	Лифтовая	184	д
149	Лифтовая	184	д
150	Лифтовая	184	д
151	Лифтовая	184	д
152	Санузел персонала	9,19	д
153	ИЛП	9,19	д
154	Лифтовой холл	22,23	д

Экспликация помещений на отм. 0.000

кв.м/м²

№ п/п	Наименование	Площадь, м²	Примеч.
155	Лестничная клетка	50,05	д
156	Тандыр	10,40	д
157	Холл	36,61	д
158	Гардероб верхней одежды посетителей	10,01	д
159	Регистратура/справаочная	7,06	д
160	Кабинет УЗИ	18,18	г
161	Шлюз	4,82	д
162	Кабинет врача МРТ	11,42	г
163	Кладовая запчастей	6,40	д
164	Подсобная	18,14	д
165	Комната управления МРТ	15,18	д
166	Процедурная МРТ с технической зоной	63,64	г
167	Комната хранения уборочного инвентаря	6,91	д
168	Шлюз	3,12	д
169	Кабинет врача уролога	14,67	г
170	Процедурная урологических исследований	19,88	г
171	Комната сестринского	18,26	г
172	Кабинет старшей медсестры	18,62	г
173	Кабинет заведующего КДШ	19,53	г
174	Коридор	82,64	д
175	Диспетчерская пожарная охраны	17,36	д
176	Материальная	6,22	г
177	Холл	7,59	д
178	Комната персонала	22,54	д
179	Пост охраны	5,71	д
180	Комната охраны	8,68	д
181	Коридор	26,58	д
182	Холл	208,76	д
183	Тандыр	12,6	д
184	Тандыр	94,9	д
185	Техническое помещение	332	д
186	Техническое помещение	2,56	д
187	Тандыр	6,36	д
188	Лестничная клетка с лоджией	32,74	д
189	Коридор	14,04	д
190	Санитарный узел	20,53	д
191	Гардероб верхней одежды	28,11	д
192	Санитарный узел	20,53	д
193	Коридор	14,04	д
194	Конференц-зал	210,12	д
195	Помещение хранения аппаратуры	16,41	д
196	Техническое помещение	18,23	д
197	Сцена	123,42	д

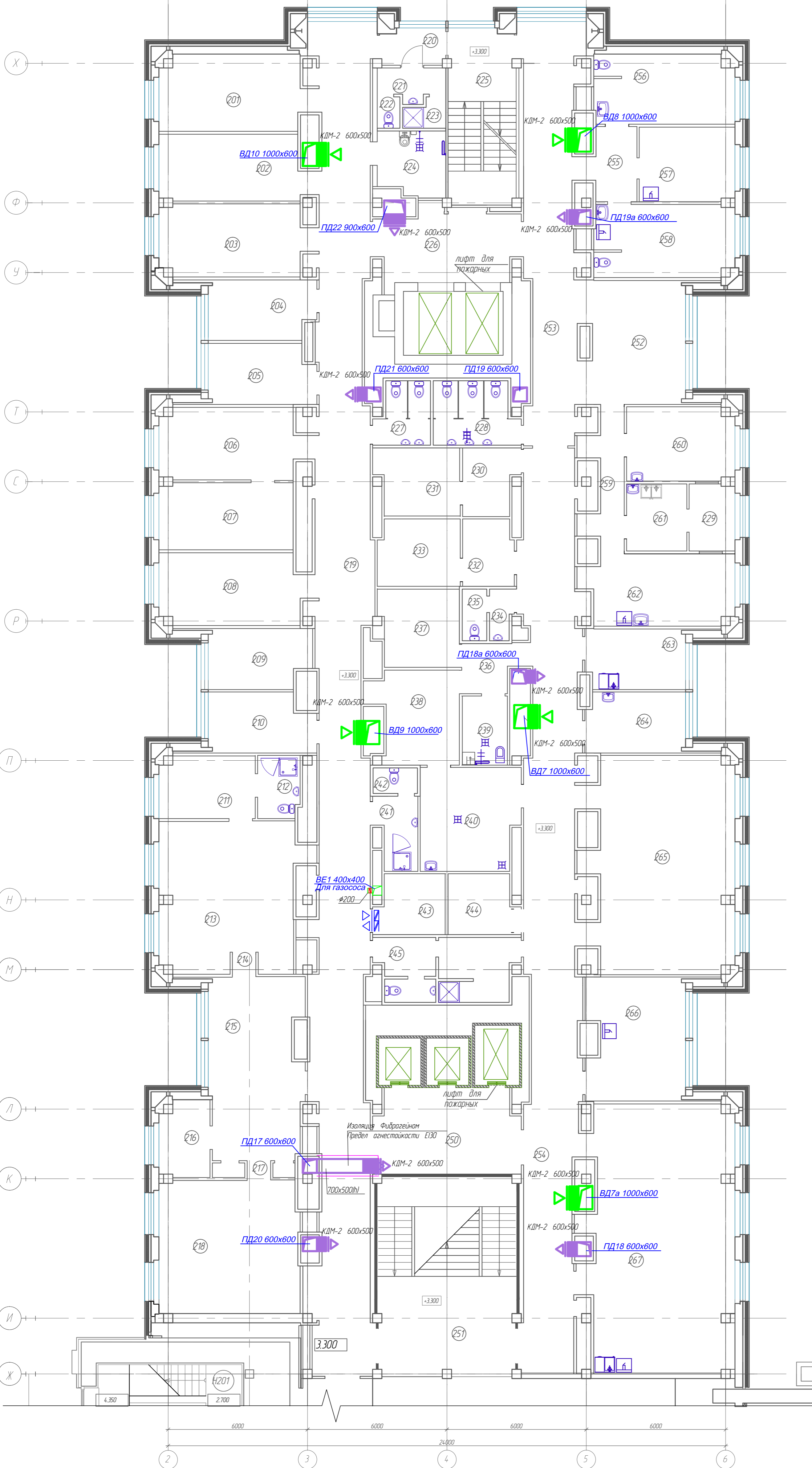
Условные обозначения

- перегородки из керамического кирпича марки КОРПв РФН/100/20/25/ГОСТ 530-2007 на цементно-песчаном растворе М50
- перегородки из обычного слоя гипсокартона толщиной 125 мм
- утеплитель "Rockwool Вентил Баттс" толщиной 120 мм

26/01-2014/1-А/К-В/04									
Реконструкция и строительство комплекса зданий и сооружений									
Изм.	Колон.	Лист	№ экз.	Подпись	Дата	ФЕБУ "ИИИ Циркуляр" Инновационный кластер по адресу: г. Москва, ул. 3-й Парковой д. 51 и д. 42А			
Разработчик	Исполнитель	Проверщик	Глушенина	Сидорова	2014	Администрация-заказчик	№ 1	№ 2	№ 11
ГИП	Козменко	Соловьев	Шерстак	Сидорова	2014	Дымоудаление	План на отм. 0.000 (1 этаж)		8 000 ТЕХНИКСТРОЙ

Дымоудаление. План на отм. +3.300 (2 этаж)

Экспликация помещений на отм. +3.300



Номер помещения	Наименование	Площадь, м²	Примеч.
201	Кабинет врача	20,74	д
202	Кабинет инженера по охране труда	18,27	д
203	Кабинет отдела кадров	19,79	д
204	Кабинет начальника хоз. отдела	11,38	д
205	Кабинет бухгалтера	11,40	д
206	Кабинет старшего бухгалтера	19,66	д
207	Кабинет сотрудников бухгалтерии	17,60	д
208	Кабинет главного бухгалтера	19,69	д
209	Кабинет бухгалтера	11,42	д
210	Кабинет заведующего канцелярией	11,41	д
211	Комната отдыха	11,04	д
212	Санузел	4,98	д
213	Кабинет директора НИИ	39,13	д
214	Шлюз	0,88	д
215	Приемная	31,80	д
216	Комната отдыха	6,92	д
217	Шлюз	0,69	д
218	Кабинет директора НИИ	34,87	д
219	Коридор	132,78	д
220	Шлюз	4,31	д
221	Шлюз	3,71	д
222	Санузел персонала	1,31	д
223	Душевая	2,05	д
224	Мусорокамера	8,52	д
225	Лестничная клетка	21,81	д
226	Лифтовой холл	20,42	д
227	Санузел	6,05	д
228	Санузел	9,65	д
229	Хранение эндоскопов	5,63	г
230	Раздевальня	6,55	г
231	Комната отдыха пациентов	10,25	г
232	Раздевальня	6,27	г
233	Комната отдыха пациентов	10,10	г
234	Шлюз	2,11	д
235	Санузел	2,36	д
236	Шлюз	5,26	г
237	Комната хранения аппаратуры	11,38	г
238	Комната хранения солей и растворов	14,03	г
239	Помещение уборочного инвентаря и грязного белья	6,13	д
240	Помещение водоподготовки для диализного зала	18,47	в
241	Душевая	5,31	д
242	Санузел	2,10	д
243	Электрощитовая	7,55	д
244	Техническое помещение	7,55	д
245	Санпропускник	15,48	в
250	Лифтовой холл	22,86	д
251	Лестничная клетка	48,46	д
252	Холл-регистратура	64,81	д
253	Коридор	50,98	д
254	Коридор	36,84	в
255	Шлюз	6,78	г
256	Кабинет урологических исследований	17,89	г
257	Кабинет врача уролога	13,22	г
258	Процедурная уролога	18,80	г
259	Коридор	8,86	г
260	Кабинет врача уролога (консультанта)	15,08	г
261	Хранение эндоскопов	7,86	г
262	Процедурная цистоскопии	19,51	г
263	Комната персонала	10,83	г
264	Комната дежурного персонала	10,84	г
265	Диализный зал на 3 места с постом медсестры	59,44	в
266	Процедурная-перевязочная	21,62	в
267	Диализный зал на 3 места с постом медсестры	72,22	в
268	Второй свет зала		
269	Коридор	95,33	д
270	Техническое помещение	15,37	д
271	Шлюз	3,15	д
272	Электрощитовая	3,2	д
273	Аппаратная	27,68	д
274	Коридор	6,59	д
275	Техническое помещение	4,39	д
276	Хранение аппаратуры	4,34	д
277	Манжета	2,09	д
278	Коридор	22,65	д
279	Балкон	54,15	д

Условные обозначения

- перегородки из керамического кирпича марки КОРП/1НФ/100/2,0/25/ГОСТ 530-2007 на цементно-песчаном растворе М50
- перегородки из двойного слоя гипсокартона толщиной 125 мм
- утеплитель "Rockwool Вентил Баттс" толщиной 120 мм

26/01-2014П-А/К-ВДУ				
Изм.	Колуч.	Лист	№	Дата
Разработчик	Хоменко	Глушченко	Лисина	
Проверил	Глушченко	Лисина	Лисина	
ГАП	Козаченко	Салажников	Шерстак	
ГИП	Салажников	Шерстак		
ГКонтроль	Шерстак			

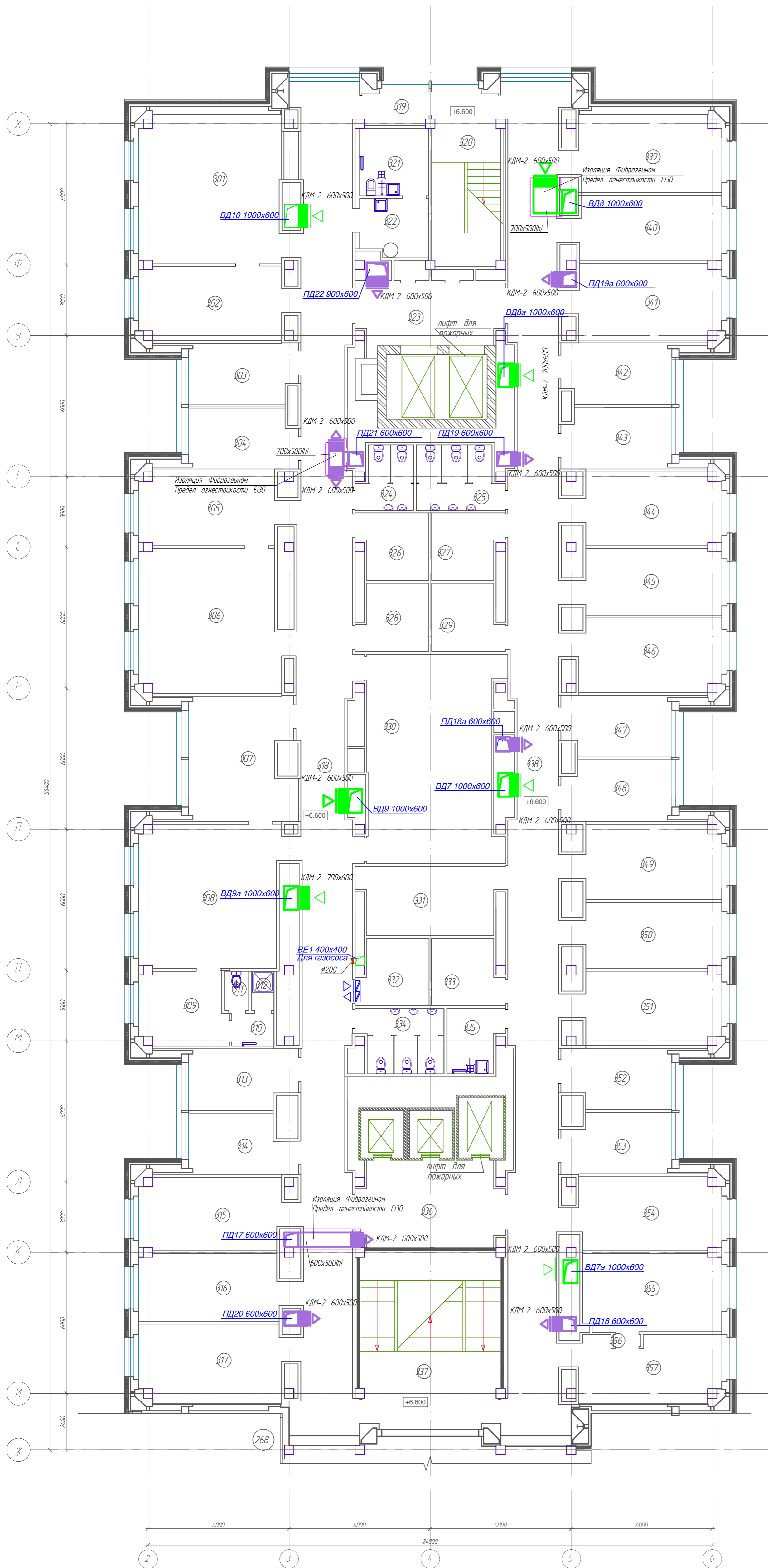
Реконструкция и строительство комплекса зданий и сооружений
ФГУ "НИИ Урологии" Минздрава России по адресу: г. Москва, ВДЦ, ул. 3-я Парковая в/51 и в. 42А
Административно-лабораторный корпус

Дымоудаление.
План на отм. +3.300 (2 этаж)

Лист	3
Листов	11

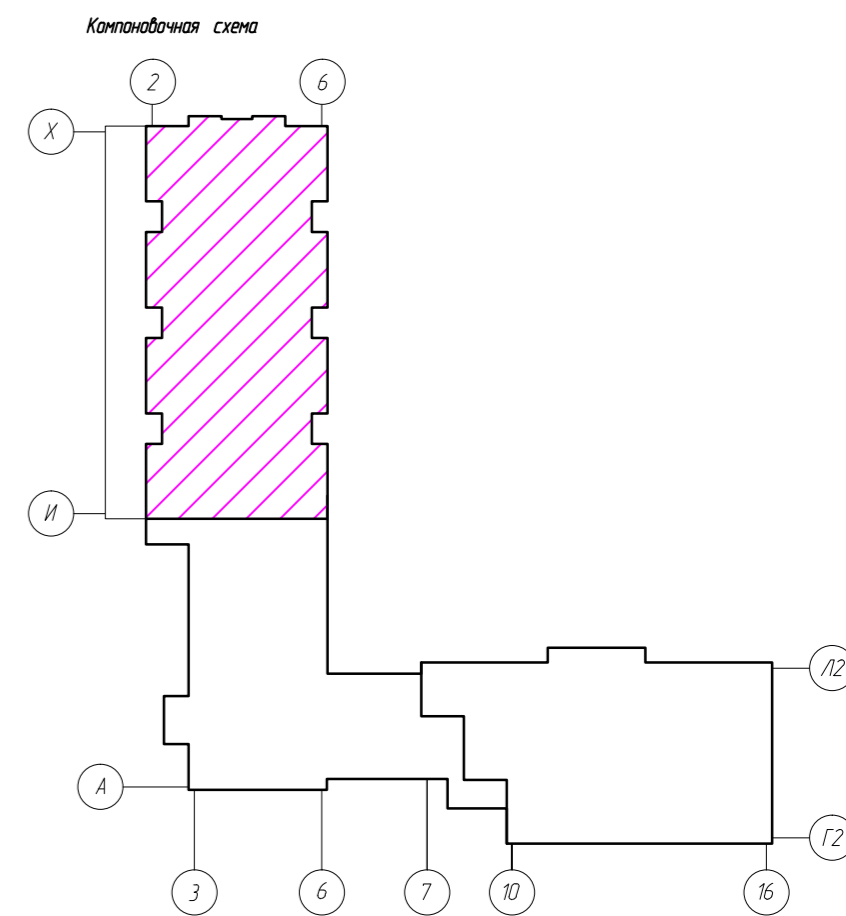
ООО "ТЕХНИСТРОЙ"

Дымоудаление. План на отм. +6.600 (3 этаж)



Экспликация помещений на отм. 6.600

№ п/п	Наименование	Площадь, м ²	Примеч.
301	Кабинет зам. главврача	38,96	л
302	Кабинет заведующего диссертационным советом	19,56	л
303	Кабинет научного секретаря	11,9	л
304	Кабинет помощника главврача	11,9	л
305	Приемная глав. врача	19,56	л
306	Кабинет глав. врача	37,86	л
307	Приемная зам. директора	24,22	л
308	Кабинет заместителя директора	37,91	л
309	Комната отдыха	12	л
310	Шляз	2,84	л
311	Санузел	1,81	л
312	Душевая	1,65	л
313	Кабинет помощника зам. директора	11,9	л
314	Кабинет начальника договорного отдела	11,9	л
315	Договорной отдел	19,56	л
316	Зам. директора по производству	18,28	л
317	Кабинет юриста	21	л
318	Коридор	124,86	л
319	Шляз	4,31	л
320	Лестничная клетка	21,81	л
321	Помещение хранения уборочного инвентаря и грязного белья	8,4	л
322	Музыкаканера	7,7	л
323	Лифтовой холл	18,94	л
324	Санузел	6,04	л
325	Санузел	9,6	л
326	Архив	8,15	л
327	Архив	8,15	л
328	Архив	8,22	л
329	Архив	8,22	л
330	Зал совещаний	50,36	л
331	Архив	17	л
332	Электрощитовая	8,13	л
333	АТС	8,13	л
334	Санузел	9,54	л
335	Помещение хранения уборочного инв-ря	5,98	л
336	Лифтовой холл	22,33	л
337	Лестничная клетка	44,58	л
338	Коридор	124,86	л
339	Хозяйственный отдел	20,58	л
340	Хозяйственный отдел	17,62	л
341	Кабинет зам. директора по АХО	20,38	л
342	Кабинет начальника хоз. отдела	11,9	л
343	Кабинет начальника отдела ОТ и ТБ	11,9	л
344	Кабинет главного консультанта	19,56	л
345	Кабинет главного консультанта	18,07	л
346	Организационно-методический отдел	19,85	л
347	Кабинет заведующего организационно-методическим отделом	11,9	л
348	Кабинет начальника отдела кадров	11,9	л
349	Отдел кадров	19,9	л
350	Первый отдел	17,86	л
351	Кабинет зам. директора по общественным вопросам	19,63	л
352	Серверная	11,9	л
353	Серверная	11,9	л
354	Инженерно-технологический отдел	19,56	л
355	Кабинет зам. директора по капитальному строительству	20,34	л
356	Шляз	0,58	л
357	Отдел капитального строительства	17,43	л



Условные обозначения

- перегородки из керамического кирпича марки КОР10 1НФ/100/210/25/ГОСТ 530-2007 на цементно-песчаном растворе М50
- перегородки из двойного слоя гипскартона толщиной 125 мм
- утеплитель "Rockwool Венти Баттс" толщиной 120 мм

26/01-2014П-А/К-ВДУ				
Изм.	Колуч.	Лист	№	Дата
Разработ.	Хоменко	Глуценко	2	11.01.14
Проверил	Глуценко	Шерстак	2	11.01.14
ГИП	Козаченко	Салазников	Шерстак	11.01.14
ГКонтроль	Шерстак	Шерстак	Шерстак	11.01.14

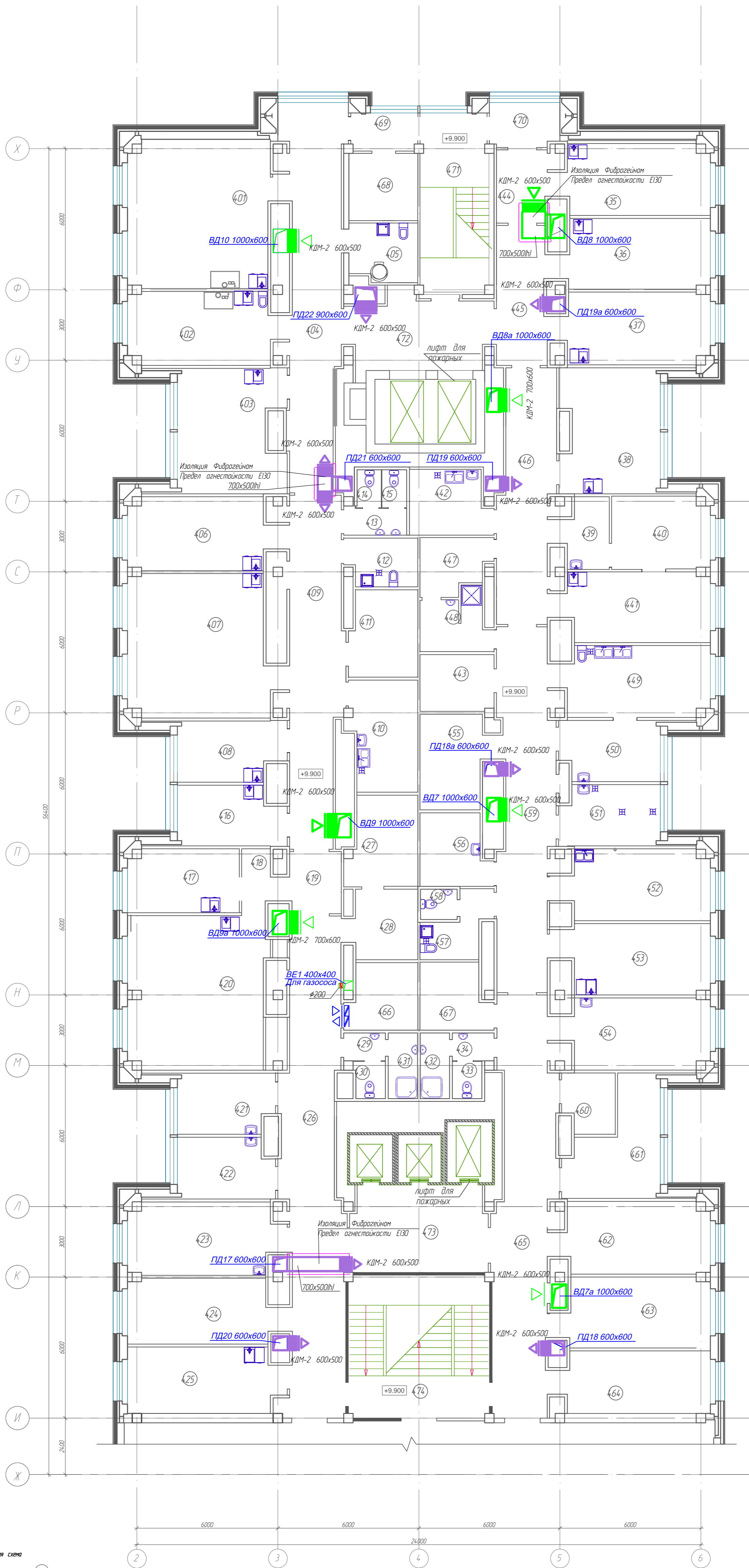
Реконструкция и строительство комплекса зданий и сооружений
 ФГУБ "НИИ Урологии" Минздрава России по адресу: г. Москва, в/д. ул. 3-я Парковая д.51 и д. 42А
 Административно-лабораторный корпус

Лист 4 из 11

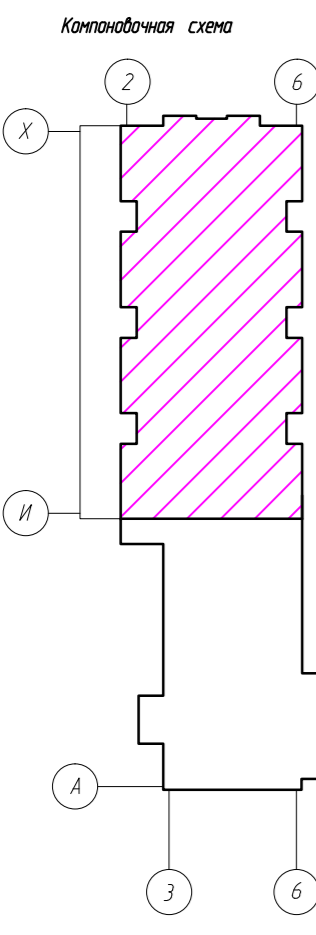
ООО "ТЕХНИСТРОЙ"

Дымоудаление. План на отм. +9.900 (4 этаж)

Экспликация помещений на отм. +9.900

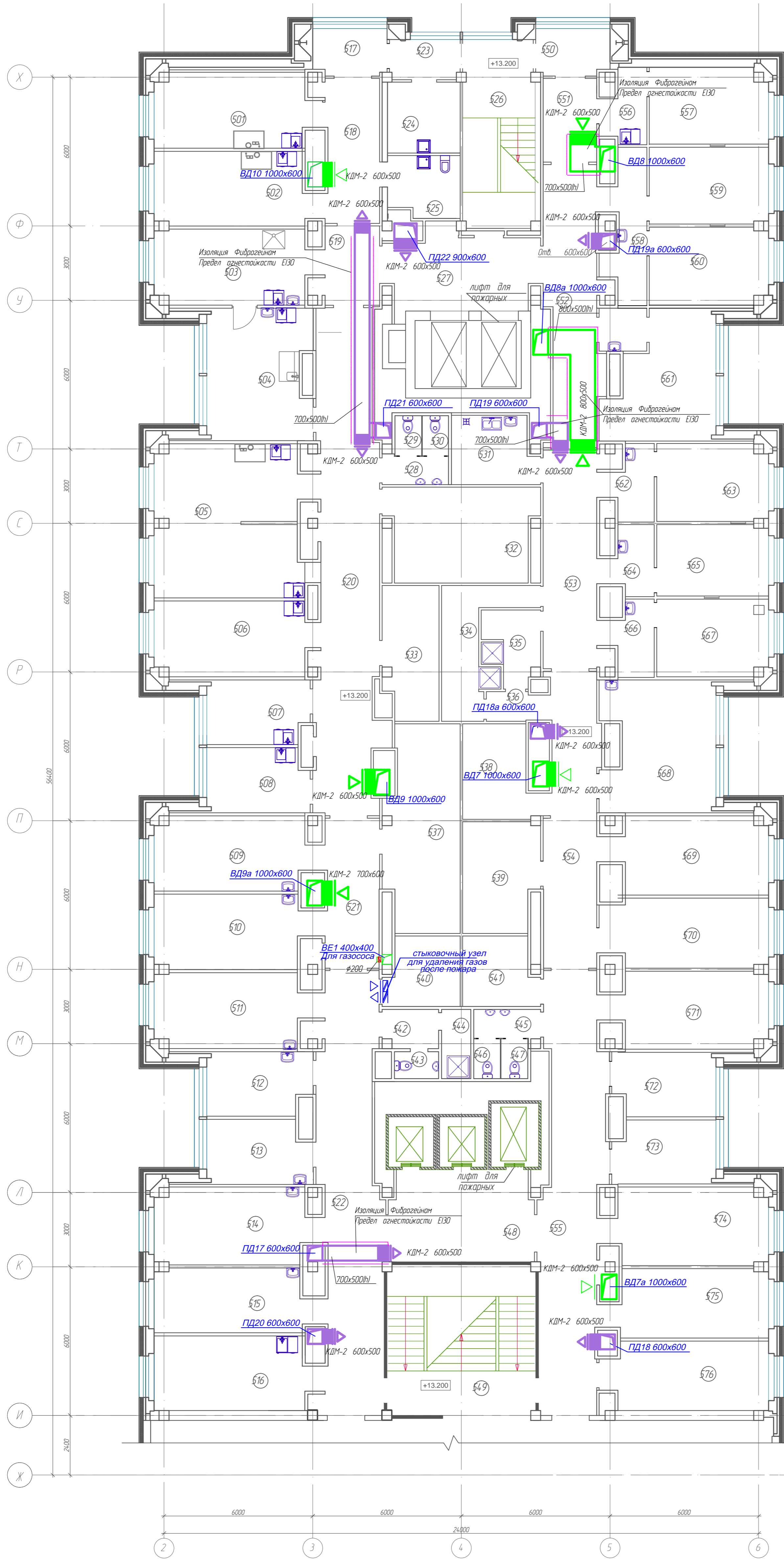


Номер помещения	Наименование	Площадь, м²	Примеч.
Клинико-гематологическая группа помещений КДЛ			
401	Гематологическая лабораторная	39.14	Г
402	Помещение приема и регистрации проб	19.62	Г
403	Общеклиническая лабораторная	23.56	Г
404	Коридор	35.93	Г
405	Кладовая уборочного оборудования	8.37	Д
Группа помещений иммунохимических методов исследований КДЛ			
406	Цитометрическая лабораторная	19.62	Г
407	Помещение иммунохимических методов исследования	37.92	Г
408	Имунохимическая лабораторная	11.56	Г
409	Коридор	32.53	Г
410	Помещение обеззараживания отходов	13.35	Д
411	Термостатная	10.57	Г
412	Кладовая уборочного оборудования	6.14	Д
413	Шлюз	3.07	Г
414	Санузел	1.77	Д
415	Санузел	1.77	Д
Цитологическая группа помещений КДЛ			
416	Микроскопная	11.57	В
417	Цитологическая лабораторная	12.99	В
418	Шлюз	2.98	В
419	Шлюз	6.25	В
Биохимическая группа КДЛ			
420	Лабораторная биохимических методов исследования	39.77	Г
Общие помещения КДЛ			
421	Ординаторская	10.66	Г
422	Кабинет старшего лаборанта	10.66	Г
423	Кабинет заведующего КДЛ	19.74	Г
424	Кабинет проработы	17.88	Г
425	Комната отдыха персонала КДЛ	18.15	Г
426	Коридор	49.41	Г
427	Помещение для холодильного оборудования	10.95	Г
428	Материальная	8.44	Г
429	Шлюз	2.04	Г
430	Санузел	2.01	Д
431	К/ЛГ персонала	3.48	Д
432	К/ЛГ персонала	3.48	Д
433	Санузел	2.01	Д
434	Шлюз	2.04	Г
Микробиологическая лаборатория			
435	Лабораторная клинической микробиологии (исследования)	19.16	В
436	Посевная	19.27	В
437	Прием и регистрация биоматериала	19.12	В
438	Помещение для работы с автоанализатором	21.98	В
439	Предбак	6.21	В
440	Бокс	12.59	В
441	Лабораторная санитарной микробиологии	19.27	В
442	Помещение обеззараживания отходов	9.09	Д
443	Материальная	10.56	В
444	Коридор	12.86	Г
445	Коридор	7.04	Г
446	Коридор грязная зона	24.10	Г
447	Санитарный пропускник грязная зона	6.94	Г
448	Санитарный пропускник чистая зона	7.49	В
449	Моечная	19.16	Д
450	Стерилизационная	10.67	В
451	Адъективная	10.66	В
452	Средоварочная	19.58	В
453	К-та персонала лаборатории микробиол.	19.41	Г
454	К-т зав. лабораторией микробиологии	19.13	Г
455	Материальная	11.55	В
456	Помещение хранения сред	8.89	В
457	Помещение уборочного оборудования	5.96	Д
458	Санузел	2.00	Д
459	Коридор чистая зона	31.59	В
Кабинеты научных сотрудников			
460	Материальная	5.75	Д
461	Кабинет СНС	15.76	Д
462	Помещение для научных сотрудников	19.12	Д
463	Помещение для научных сотрудников	19.45	Д
464	Помещение для научных сотрудников	19.12	Д
465	Коридор	41.79	Д
Технические помещения			
466	Электрощитовая	8.13	Д
467	Помещение слабых токов	7.77	Д
468	Техническое помещение	7.59	Д
Лестнично-лифтовые узлы			
469	Шлюз	4.54	Д
470	Шлюз	5.07	Д
471	Лестничная клетка	21.99	Д
472	Лифтовой холл	20.41	Д
473	Лифтовой холл	21.51	Д
474	Лестничная клетка	34.15	Д



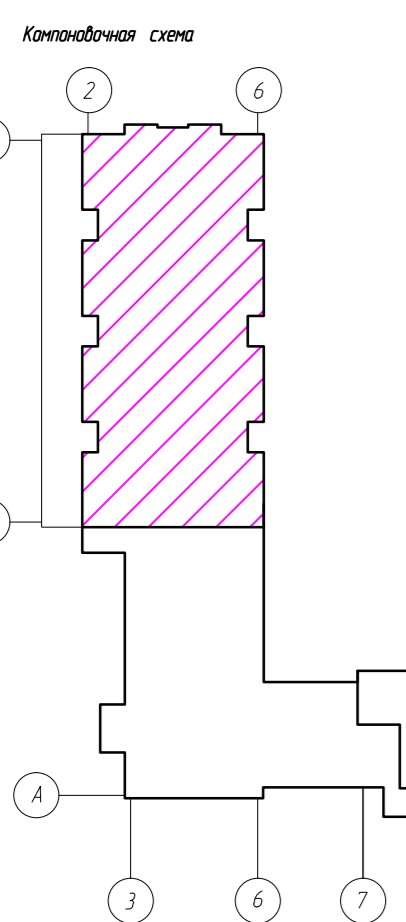
- Условные обозначения**
- перегородки из керамического кирпича марки КОРТ0 №Ф/100/20/25/ГОСТ 530-2007 на цементно-песчаном растворе М50
 - перегородки из двойного слоя гипсокартона толщиной 125 мм
 - утеплитель "Rockwool Венти Баттс" толщиной 120 мм

26/01-2014П-А/К-ВДУ				
Реконструкция и строительство комплекса зданий и сооружений				
Изм.	Колуч.	Лист	Ндк.	Подпись
Разработ.	Хомченко	1	1	1
Проверил	Глушченко	2	1	1
Т.А.П.	Козаченко			
Г.И.П.	Саламжиков			
Т.К.Контроль	Шерстак			
ФГУ "НИИ Урологии" Минздрава России по адресу: г. Москва, влд. ул. 3-я Парковая д.51 и д. 42А				
Административно-лабораторный корпус				
Дымоудаление. План на отм. +9.900 (4 этаж)				
Лист	5	Листов	11	
ООО "ТЕХНИСТРОЙ"				



Экспликация помещений на отм. 13.200

Номер помещения	Наименование	Площадь, м ²	Примеч.
ПЦР ЛАБОРАТОРИЯ			
501	Гистологическая лаборантская	19,34	В
502	Гистологическая лаборантская	19,1	В
503	Помещение приема и регистрации биологического материала	19,12	В
504	Помещение для вырезки биопсийного материала	21,98	В
505	Лаборантская иммуногистохимической диагностики	37,98	В
506	Помещение для лазерной микродиссекции	19,16	В
507	Кабинет марфаметрии	10,67	В
508	Помещение флуоресцентной микроскопии	10,66	В
509	Ординаторская	19,58	Г
510	Кабинет врача-патологоанатома	19,41	Г
511	Кабинет врача-патологоанатома	19,13	Г
512	Кабинет врача-патологоанатома	10,8	Г
513	Кабинет врача-патологоанатома	10,8	Г
514	Кабинет заведующего ПМЛ	19,58	Г
515	Кабинет	18,95	Г
516	Комната персонала	16,96	Г
517	Коридор	5,07	В
518	Коридор	12,86	В
519	Коридор	7,04	В
520	Коридор	46,83	В
521	Коридор	13,3	Г
522	Коридор	4,207	Г
523	Шлюз	4,54	Г
524	Помещение временного хранения отходов	8,37	Д
525	Помещение уборочного инвентаря	7,73	Д
526	Лестничная клетка	21,99	Д
527	Лифтовой холл	20,41	Д
528	Шлюз	3,07	Г
529	Санузел	1,77	Д
530	Санузел	1,77	Д
531	Помещение для обеззараживания отходов	9,09	Д
532	Архив для постоянного хранения микропрепаратов и биологического материала	22,05	В
533	Кладовая реактивов	11,82	Г
534	Санпропускник	11,5	В
535	Санпропускник	6,26	В
536	Шлюз	2,86	В
537	Архив для хранения медицинской документации	24,09	Д
538	Материальная	11,02	В
539	Материальная	13,11	В
540	Электрощитовая	8,13	Д
541	Слабые токи	8,13	Д
542	Шлюз	3,41	Г
543	Санузел	1,94	Д
544	Душевая	3,27	Д
545	Шлюз	3,06	Г
546	Санузел	1,76	Д
547	Санузел	1,76	Д
548	Лифтовой холл	21,51	Д
549	Лестничная клетка	34,15	Д
550	Шлюз	5,55	В
551	Коридор	7,29	В
552	Коридор	24,67	В
553	Коридор	19,05	В
554	Коридор	24,83	Г
555	Коридор	4,176	Г
556	Предак	5,25	Б
557	Помещение секвенирования продуктов амплификации	14,68	Б
558	Предак	8,29	Б
559	Помещение амплификации	14,95	Б
560	Помещение выделения НК	14,76	Б
561	Помещение приема, регистрации, разбора и первичной обработки материала	23,56	Б
562	Предак	4,47	Б
563	Помещение выделения НК	14,84	Б
564	Предак	4,18	Б
565	Помещение амплификации	13,91	Б
566	Предак	4,46	Б
567	Помещение детекции	14,88	Б
568	Кабинет заведующего ПЦР	23,51	Г
569	Кабинет научных сотрудников	20,02	Г
570	Кабинет научных сотрудников	18,84	Г
571	Кабинет научных сотрудников	19,62	Г
572	Кабинет научных сотрудников	10,66	Г
573	Кабинет научных сотрудников	10,66	Г
574	Кабинет научных сотрудников	19,74	Г
575	Кабинет научных сотрудников	17,88	Г
576	Кабинет научных сотрудников	18,15	Г



- Условные обозначения**
- перегородки из керамического кирпича марки КОР10 №9/100/20/25/ГОСТ 530-2007 на цементно-песчаном растворе М50
 - перегородки из двойного слоя гипсокартона толщиной 125 мм
 - утеплитель "Rockwool Вентил Баттс" толщиной 120 мм

26/01-2014П-А/К-ВДУ

Реконструкция и строительство комплекса зданий и сооружений

Изм. Калуч Лист №01 Подпись Дата

Разработчик: Хоменко Г.И. (подпись)

Проектировщик: Гущенко (подпись)

Генеральный директор: (подпись)

Исполнитель: (подпись)

ИЗДАНИЕ: 1

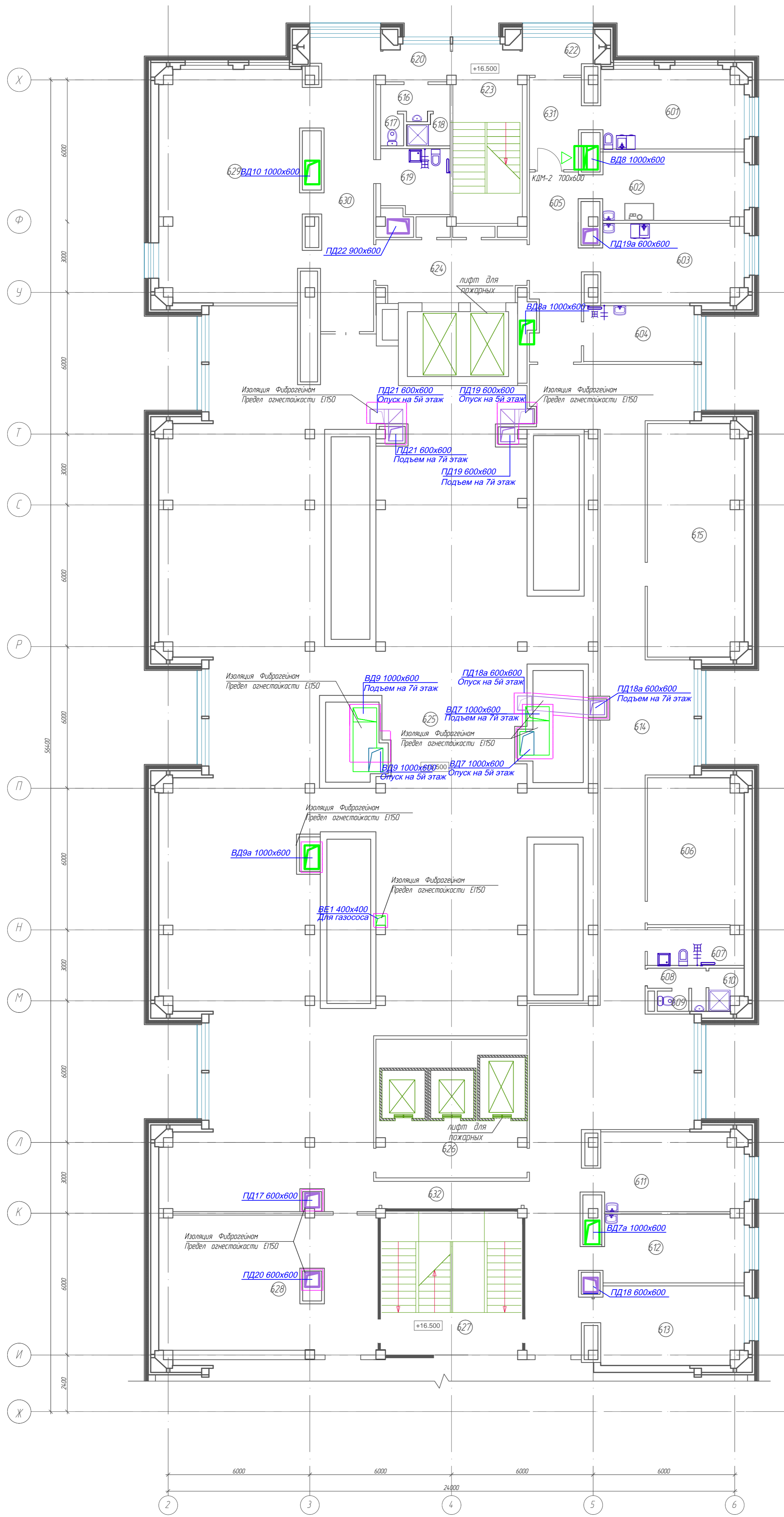
Лист 6 из 11

ООО "ТЕХНИСТРОЙ"

Дымоудаление. План на отм. +13.200 (5 этаж)

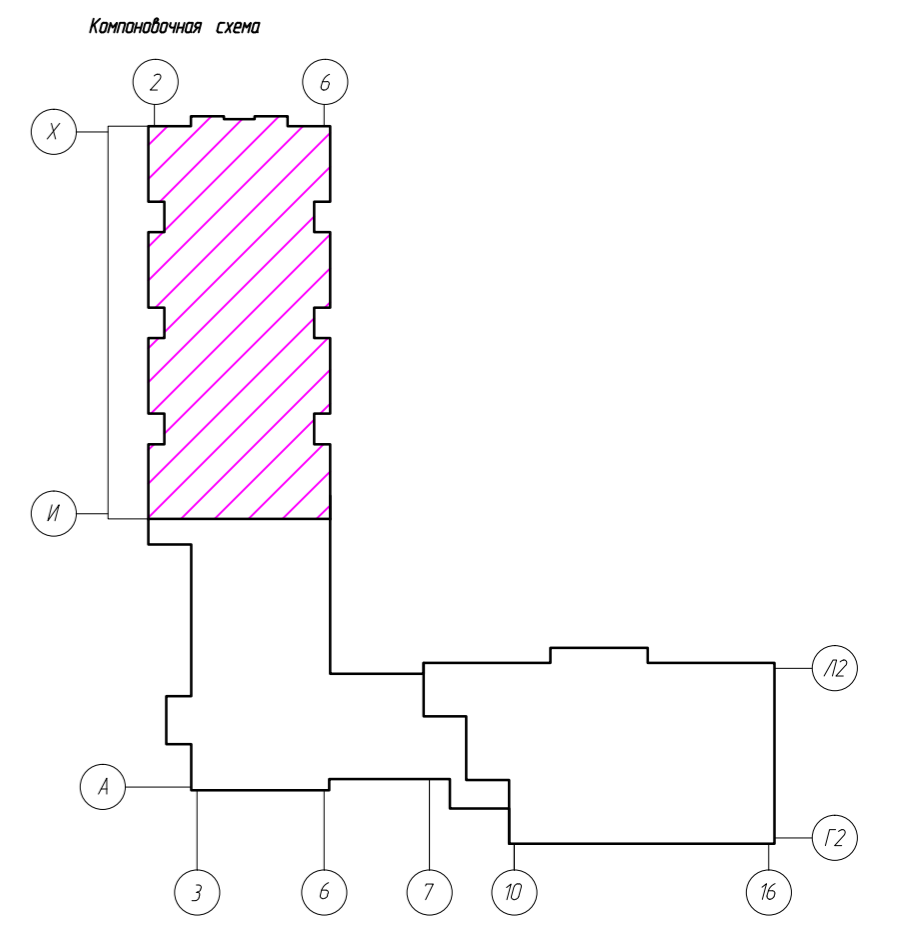
Формат А1

Дымоудаление. План на отм. +16.500 (6 этаж)



Экспликация помещений на отм. 16,500

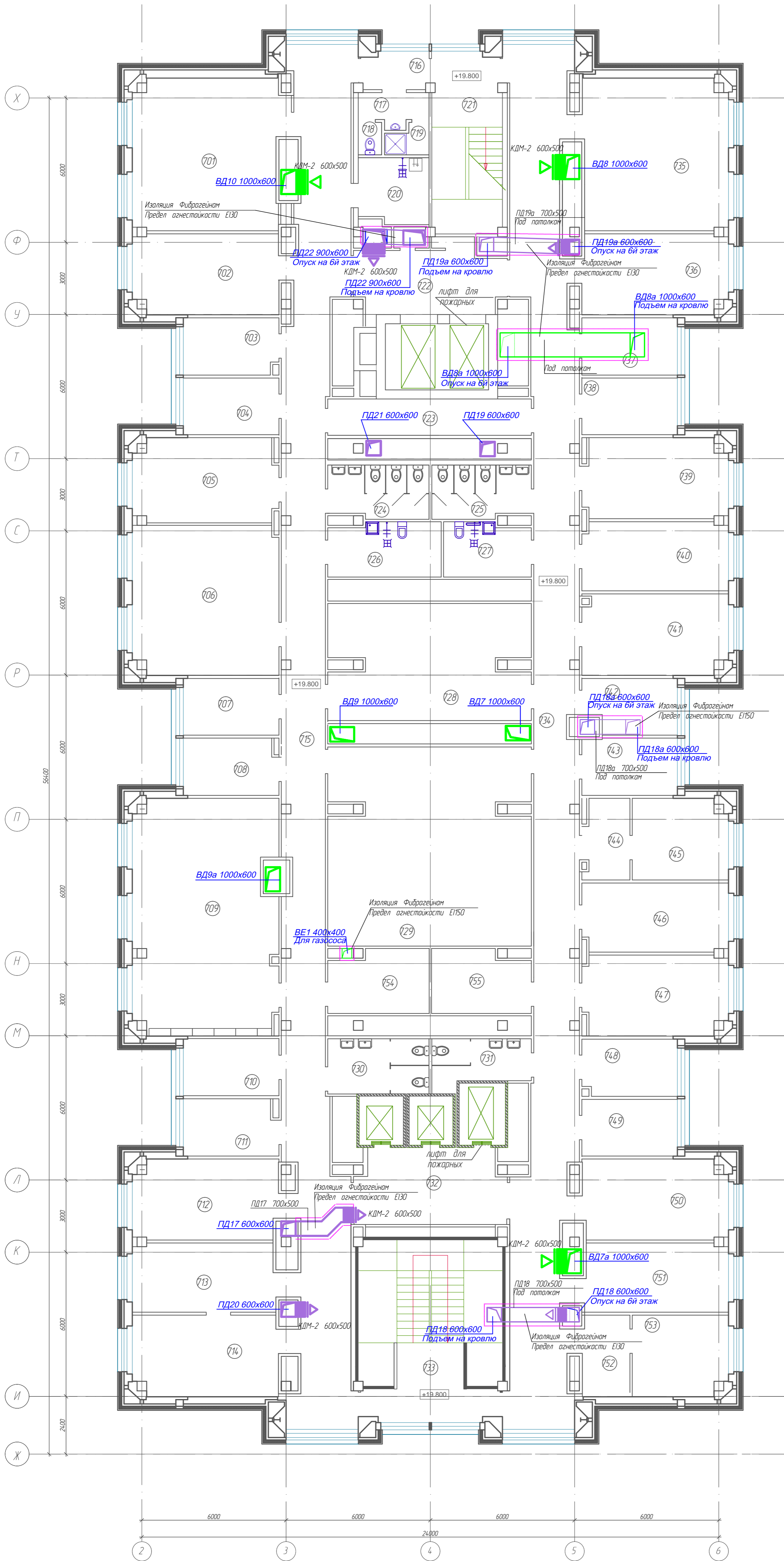
Номер помещения	Наименование	Площадь, м²	Примеч.
601	Прием и регистрация проб	21	г
602	Лаборантская хроматографии	18,28	г
603	Лаборантская хроматографии	20,91	г
604	Помещение обеззараживания отходов	11,1	д
605	Коридор	17,71	г
606	Материальная	25,21	г
607	Помещение хранения уборочного инв-ря	6,47	д
608	Шлюз	2,93	д
609	Санузел	1,26	д
610	КЛГ	2,34	д
611	Кабинет заведующего	20,91	г
612	Кабинет старшего лаборанта	18,28	г
613	Кабинет отдыха персонала	20,99	г
614	Коридор	135,98	д
615	Электрощитовая	39,53	д
616	Шлюз	3,58	д
617	Санузел	1,31	д
618	Душевая	2	д
619	Мусорокамера	8,4	д
620	Шлюз	4,3	д
622	Шлюз	4,58	д
623	Лестничная клетка	21,81	д
624	Лифтовой холл	18,93	д
625	Помещение для прокладки инженерных коммуникаций	566,86	д
626	Лифтовой холл	15,48	д
627	Лестничная клетка	35,72	д
628	Помещение для прокладки инженерных коммуникаций	57,51	д
629	Помещение для прокладки инженерных коммуникаций	62,1	д
630	Коридор	28,63	д
631	Тандыр	8,58	г



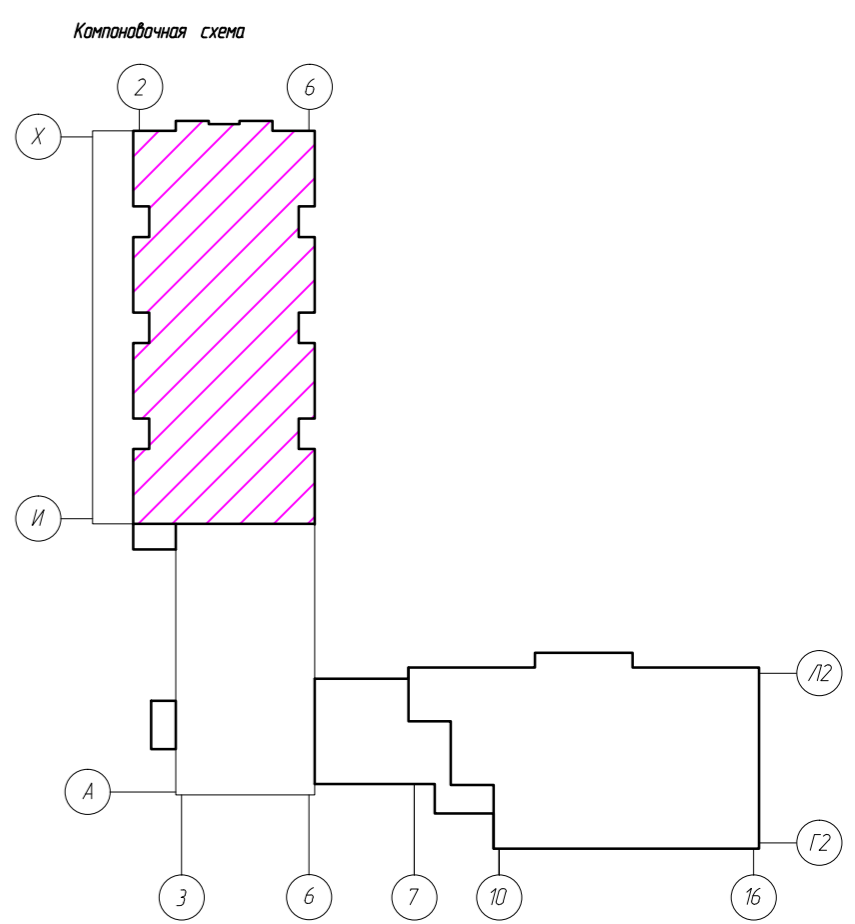
Условные обозначения

- перегородки из керамического кирпича марки КОР10 1НФ/100/20/25/ГОСТ 530-2007 на цементно-песчаном растворе М50
- перегородки из двойного слоя гипсокартона толщиной 125 мм
- утеплитель "Rockwool Вентис Баттес" толщиной 120 мм

26/01-2014П-А/К-ВДУ				
Изм.	Кален.	Лист	№	Дата
Разработчик	Хоменко	Глушченко	2	2014
Проверил	Глушченко	2	2014	
ГАП	Козаченко			
ГИП	Саламжолд			
Техконтроль	Шерстак			
Реконструкция и строительство комплекса зданий и сооружений ФГУ "ИИ Урологии" Минздрава России по адресу: г. Москва, ВДЦ, ул. 3-я Парковая в/51 и в. 42А. Административно-лабораторный корпус.				
Дымоудаление. План на отм. +16.500 (6 этаж)				
Лист	7	Листов	11	



Номер помещения	Наименование	Площадь, м²	Примеч.
701	Кабинет научных сотрудников	39,96	Д
702	Кабинет профессора	20,91	Д
703	Кабинет кандидата медицинских наук	9,55	Д
704	Кабинет кандидата медицинских наук	9,55	Д
705	Кабинет научных сотрудников	21,04	Д
706	Кабинет научных сотрудников	37,7	Д
707	Кабинет научных сотрудников	9,55	Д
708	Кабинет научных сотрудников	9,55	Д
709	Библиотека медицинская	59,31	Д
710	Кабинет научного сотрудника	9,55	Д
711	Кабинет научного сотрудника	9,55	Д
712	Кабинет научного сотрудника	20,91	Д
713	Отдел постдипломного образования	18,28	Д
714	Отдел постдипломного образования	21	Д
715	Коридор	116,59	Д
716	Шлюз	4,3	Д
717	Шлюз	3,58	Д
718	Санузел	1,31	Д
719	Душевая	2	Д
720	Мусорокамера	8,4	Д
721	Лестничная клетка	21,81	Д
722	Лифтовой холл	18,93	Д
723	Коридор	12,49	Д
724	Санузел	8,98	Д
725	Санузел	8,98	Д
726	Помещение уборочного инвентаря	10,32	Д
727	Помещение уборочного инвентаря	8,02	Д
728	Архив	39,36	Д
729	Конференц зал	88,24	Д
730	Санузел	9,42	Д
731	Санузел	7,63	Д
732	Лифтовой холл	19,42	Д
733	Лестничная клетка	24,74	Д
734	Коридор	116,59	Д
735	Кабинет заведующего инновационным отделом	39,21	Д
736	Информационно-аналитический отдел	20,91	Д
737	Кабинет научных сотрудников	9,55	Д
738	Кабинет научных сотрудников	9,55	Д
739	Кабинет научных сотрудников	20,23	Д
740	Кабинет научных сотрудников	17,6	Д
741	Кабинет научных сотрудников	20,32	Д
742	Кабинет научных сотрудников	9,55	Д
743	Кабинет научных сотрудников	9,55	Д
744	Приёмная	6,78	Д
745	Кабинет научных сотрудников	13,19	Д
746	Кабинет научных сотрудников	17,59	Д
747	Кабинет научных сотрудников	20,23	Д
748	Кабинет научных сотрудников	9,55	Д
749	Кабинет научных сотрудников	9,55	Д
750	Кабинет научных сотрудников	20,91	Д
751	Кабинет научных сотрудников	18,28	Д
752	Шлюз	7,46	Д
753	Кабинет научных сотрудников	13,19	Д



Условные обозначения

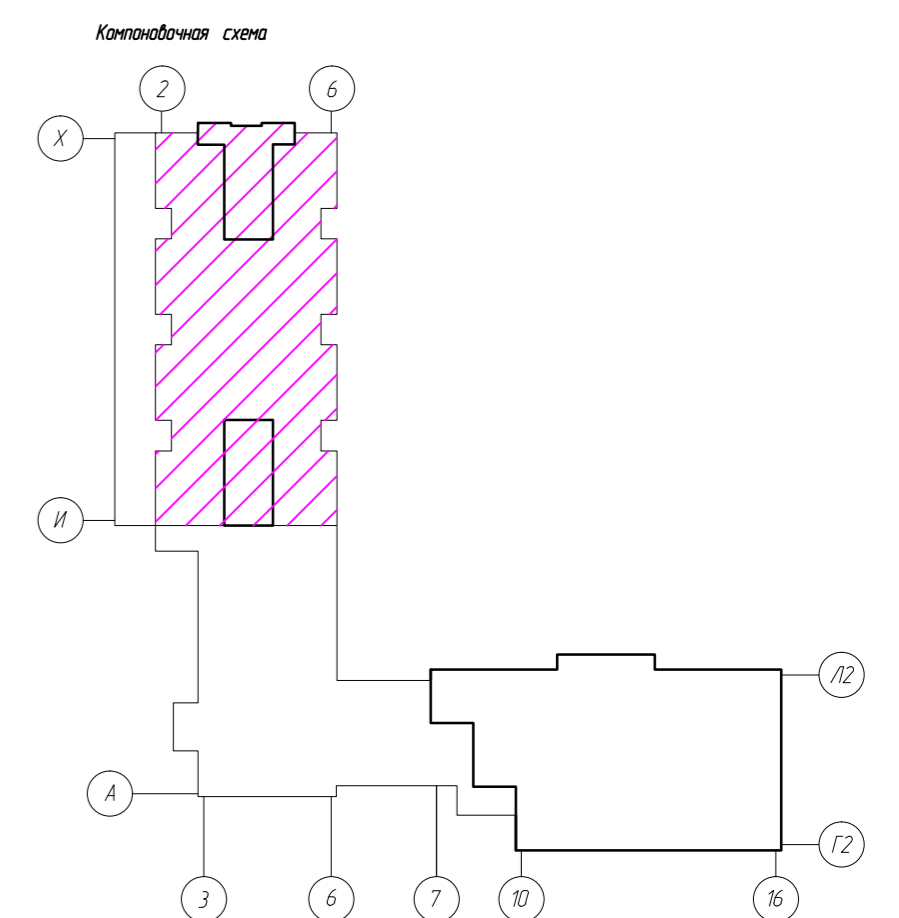
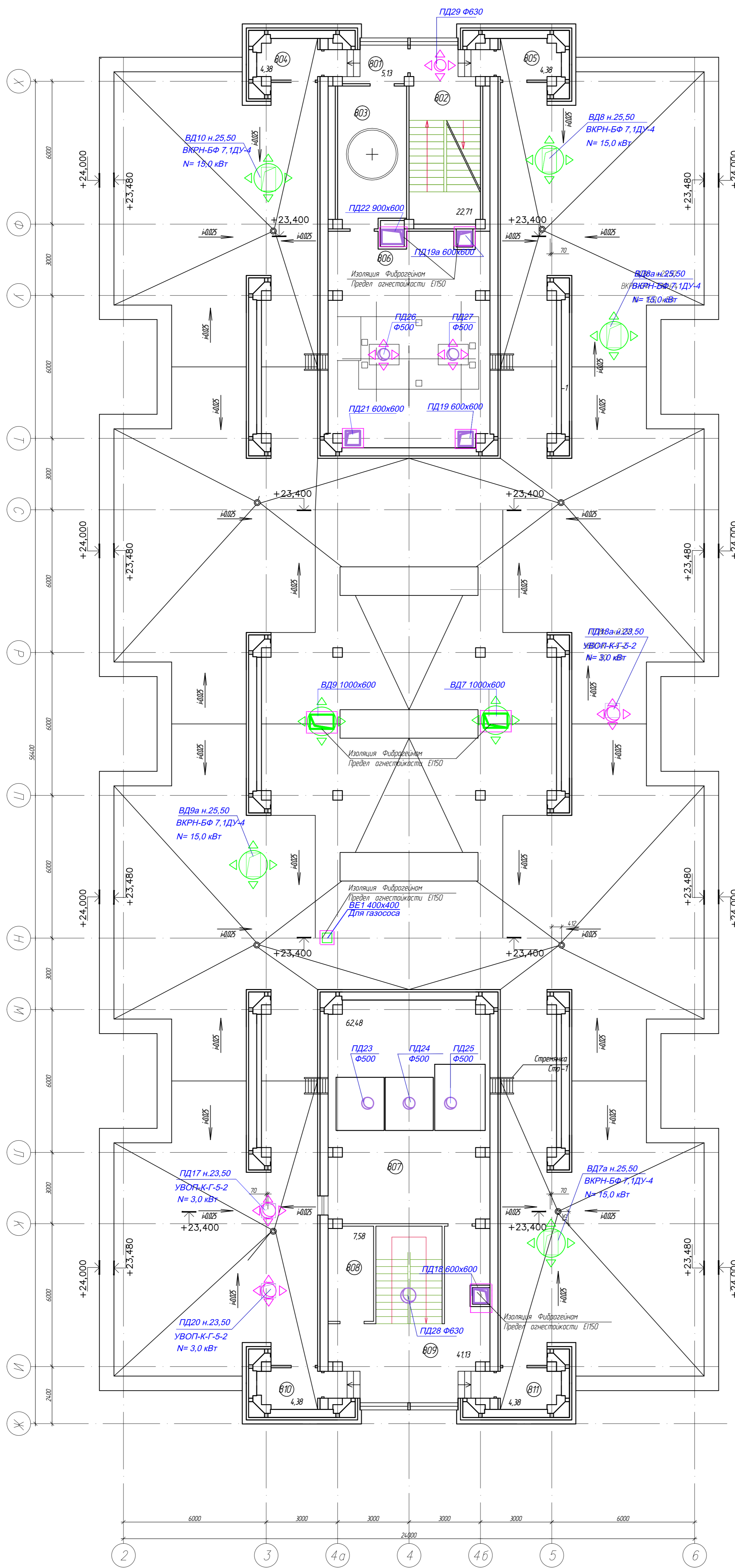
- перегородки из керамического кирпича марки КОРП 114Ф/100/20/25/ГОСТ 530-2007 на цементно-песчаном растворе М50
- перегородки из двойного слоя гипсокартона толщиной 125 мм
- утеплитель "Rockwool Венти Баттс" толщиной 120 мм

26/01-2014П-А/К-ВДУ				
Реконструкция и строительство комплекса зданий и сооружений				
Изм.	Колуч.	Лист	№ж.	Подпись
Разработ.	Хоменко	1	1	Хоменко
Проверил	Глуценко	2	1	Глуценко
ФГУП "НИИ Урологии" Минздрава России по адресу: г. Москва, Влад. ул. 3-я Парковая в.51 и в. 42А				
Административно-лабораторный корпус				
ТАП	Козаченко	П	8	11
ГИП	Салажников	Дымоудаление. План на отм. +19.800 (7 этаж)		
ГКонтроль	Шерстак	ООО "ТЕХНИСТРОЙ"		

Дымоудаление. План на отм. +23.100 (8 этаж)

Экспликация помещений

Номер помещения	Наименование	Площадь, м²	Примеч.
801	Шлюз	5,13	
802	Лестничная клетка	22,71	
803	Венткамера	17,27	
804	Тамбур	4,38	
805	Тамбур	4,38	
806	Машинное отделение	60,68	
807	Машинное отделение	62,48	
808	Венткамера	7,58	
809	Лестничная клетка	4,13	
810	Тамбур	4,38	
811	Тамбур	4,38	

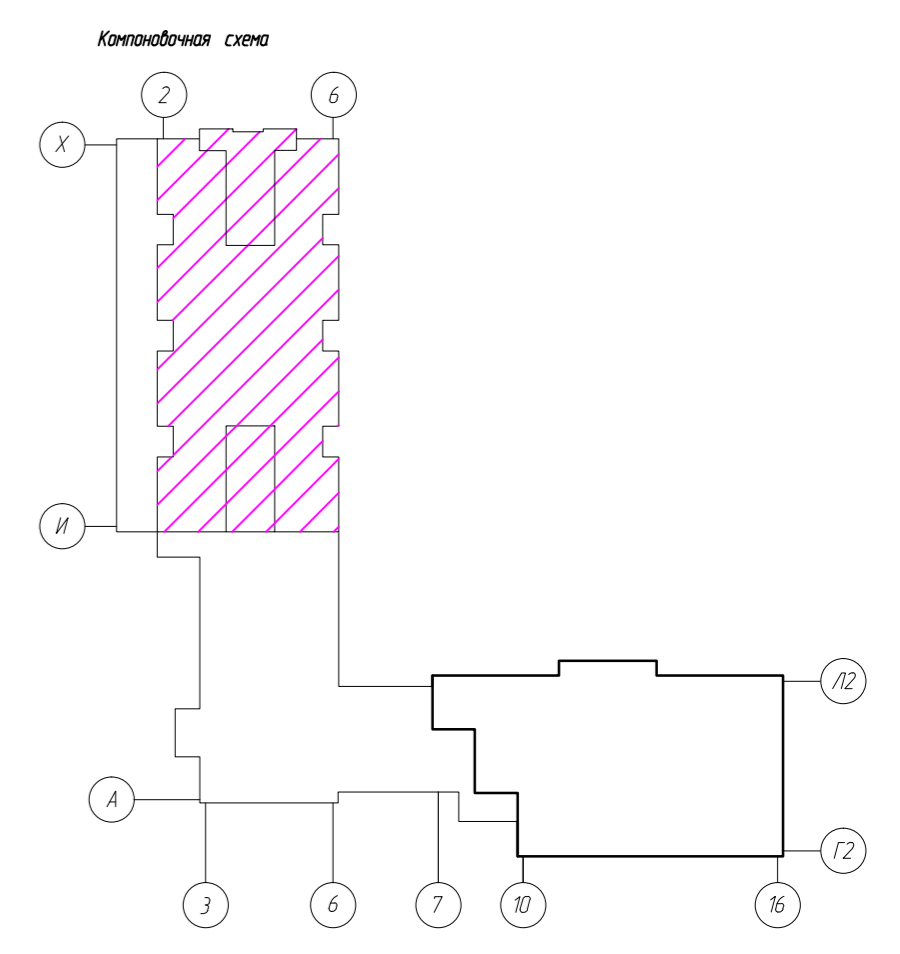
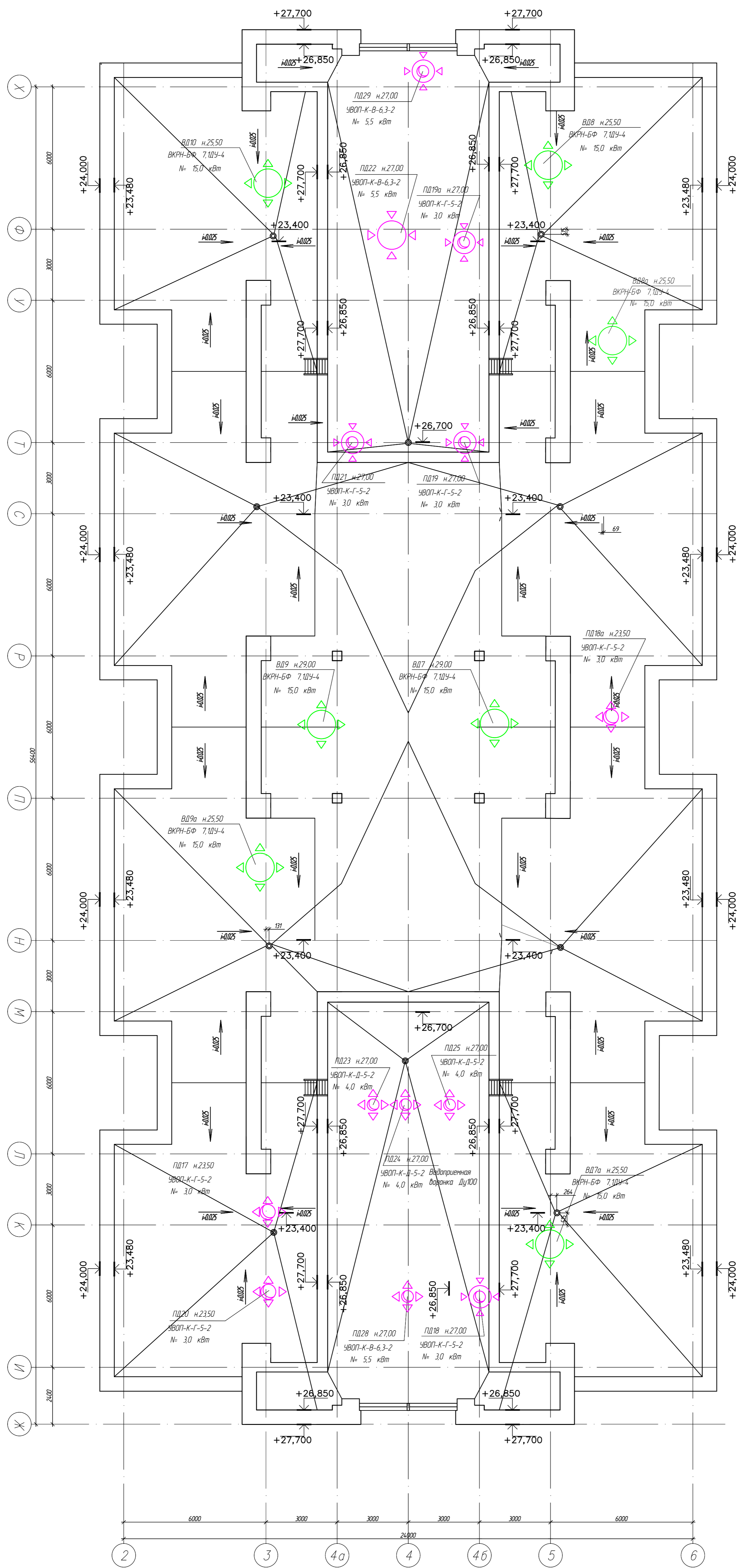


Условные обозначения

- перегородки из керамического кирпича марки КОРПб №Ф/100/20/25/ГОСТ 530-2007 на цементно-песчаном растворе М50
- перегородки из двойного слоя гипсокартона толщиной 125 мм
- утеплитель "Rockwool Венти Баттс" толщиной 120 мм

26/01-2014П-А/К-ВДУ				
Изм.	Качество	Лист	№вк.	Подпись
Разработчик	Хоменко	Глуценко	Иванов	Иванов
Проверил	Иванов	Иванов	Иванов	Иванов
ГАП	Козаченко	Саламжолд	Шерстак	Иванов
ГИП	Саламжолд	Шерстак	Иванов	Иванов
ГКонтроль	Шерстак	Иванов	Иванов	Иванов
Реконструкция и строительство комплекса зданий и сооружений				
ФГБУ "НИИ Урологии" Минздрава России по адресу: г. Москва, в/д, ул. 3-я Парковая д.51 и д. 42А				
Административно-лабораторный корпус				
Дымоудаление. План на отм. +23.100 (8 этаж)				
Лист	29	Лист	9	Лист
Этаж	8	Лист	9	Лист
ООО "ТЕХНИСТРОЙ"				

Дымоудаление. План на отм. +26.700

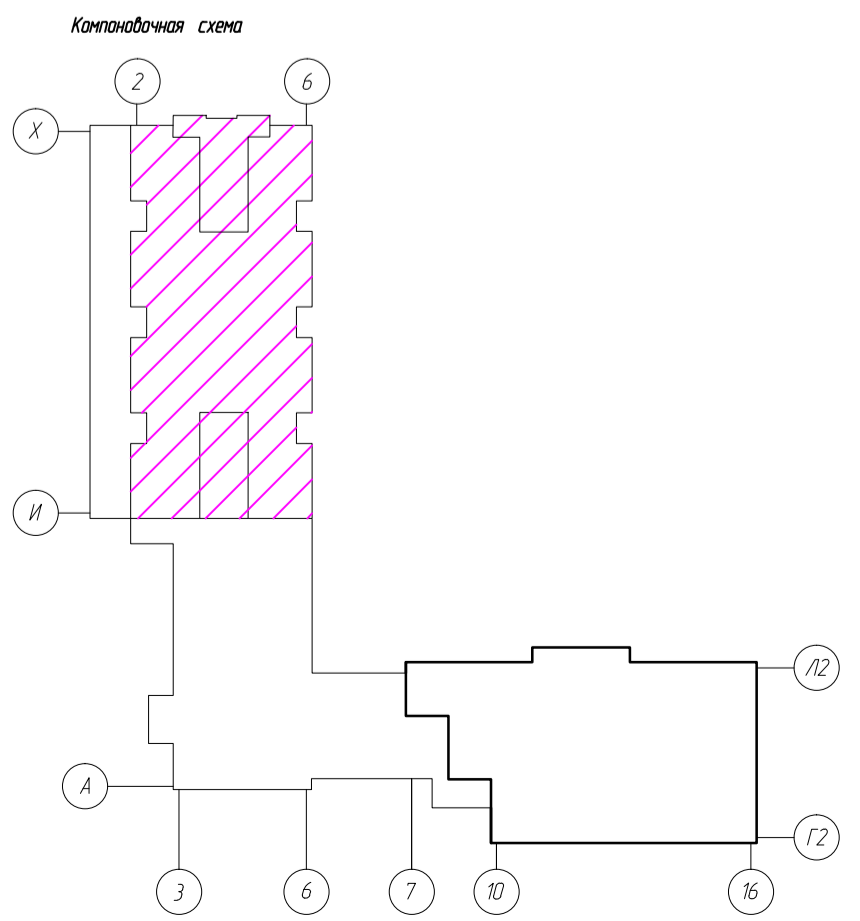
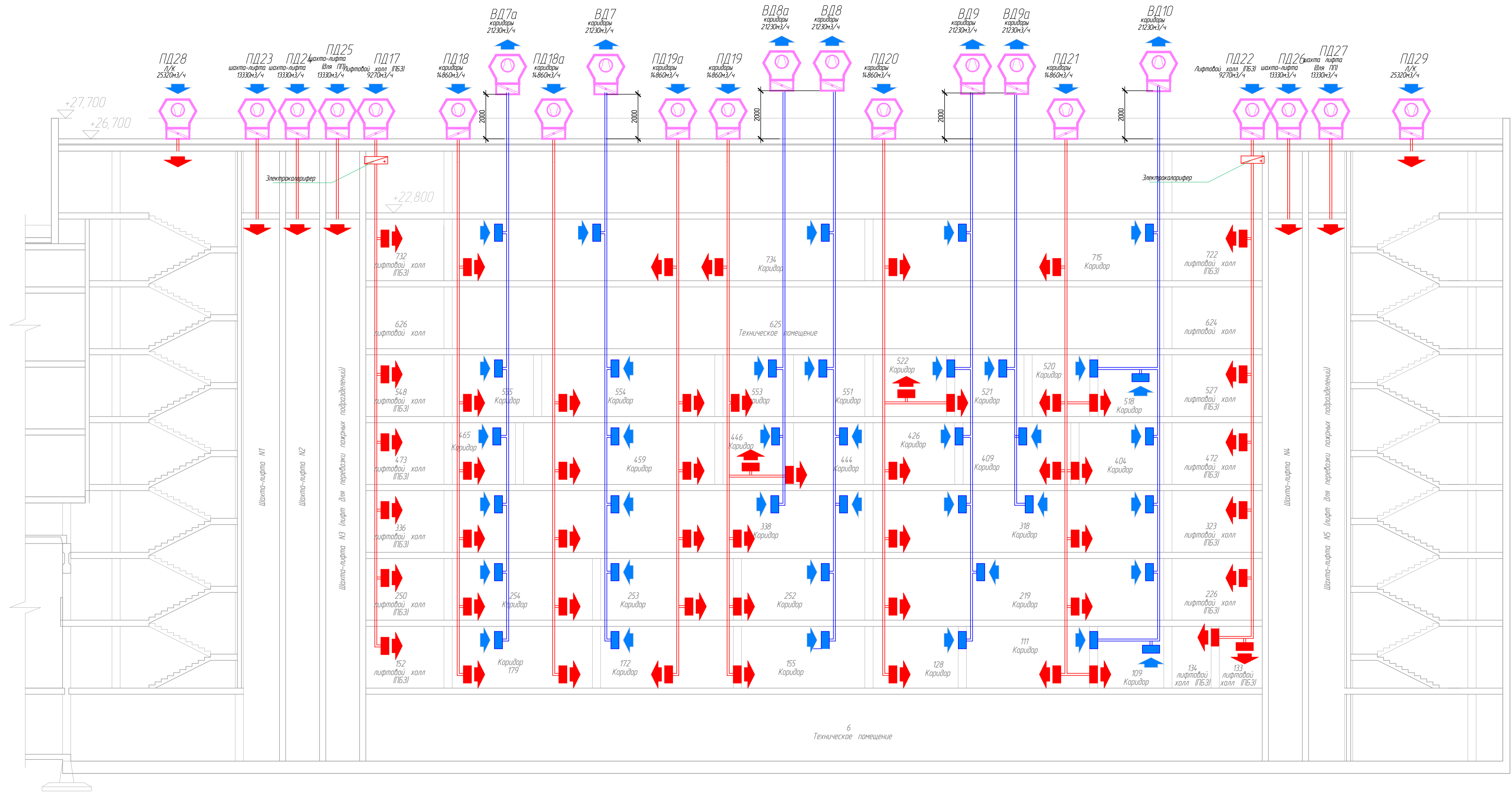


Условные обозначения

- перегородки из керамического кирпича марки КОРПо 1НФ/100/210/25/ГОСТ 530-2007 на цементно-песчаном растворе М50
- перегородки из двойного слоя гипскартона толщиной 125 мм
- утеплитель "Rockwool Венти Баттс" толщиной 120 мм

					26/01-2014П-А/К-ВДУ		
Изм.	Колуч.	Лист	№зк.	Подпись	Дата	Реконструкция и строительство комплекса зданий и сооружений	
Разраб.	Хоменко	1	1	<i>[Signature]</i>		ФГБУ "НИИ Урологии" Минздрава России по адресу: г. Москва, Влад. ул. 3-я Парковая в/51 и в. 42А	
Проверил	Глуценко	2	1	<i>[Signature]</i>		Административно-лабораторный корпус	
ГАП	Козаченко					П	10
ГИП	Салажников					Листов	11
Техконтроль	Шерстак					Дымоудаление. План на отм. +26.700	
						ООО "ТЕХНИСТРОЙ"	

Принципиальная схема противодымной вентиляции.



26/01-2014П-А/К-ВДУ				
Реконструкция и строительство комплекса зданий и сооружений				
ФБУ "НИИ Уралогии" Минздрава России по адресу: г. Москва, в/д. ул. 3-я Парковая д.51 и д. 42А				
Административно-лабораторный корпус				
Имя	Колуч	Лист	№вкл	Дата
Разработчик	Хаченко	1	11	11
Проверил	Глуценко	2	11	11
Г.АП	Козаченко			
ГИП	Соложников			
Инженер	Шерстак			

7-й этаж
6-й этаж
5-й этаж
4-й этаж
3-й этаж
2-й этаж
1-й этаж
подвал

СОПРОВОЖДАЮЩИЙ
Лист 1 из 1
И.И.И.И.