

Ведомость рабочих чертежей основного комплекта

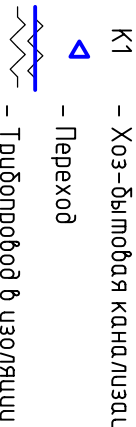
Лист	Наименование	Примечание
1	Общие данные	
2	План 1 этажа на отм.0,000. План инженерных сетей В1, ТЗ, Т4	
3	План 1 этажа на отм.0,000. План инженерных сетей К1	
4	АксонOMETРИЧЕСКАЯ СХЕМА СЕТЕЙ В1, ТЗ, Т4	
5	АксонOMETРИЧЕСКАЯ СХЕМА СЕТЕЙ К1	
6	Схема водомЕРного узла ВУ	

Ведомость ССЫЛОЧНЫХ И ПРИЛАГАЕМЫХ ДОКУМЕНТОВ

Обозначение	Наименование	Примечание
	<u>Ссылочные документы</u>	
СПиП 2.04.01-84*	Внутренний водопровод и канализация зданий	
СПиП 3.05.01-85*	Внутренние санитарно-технические системы зданий	
СП 40 - 102 - 2000	Проектирование и монтаж трубопроводов систем водопровода и канализации из полимерных материалов	
	<u>Прилагаемые документы</u>	
-ВК.С0	Спецификация оборудования, изделий и материалов	на лист.

Условные обозначения

- B1 — В1 — Хоз-питьевой водопровод В1
- ТЗ — Горячий трубопровод ТЗ
- Т4 — Циркуляционный трубопровод Т.
- В — Ванна
- ВД — Душевой поддон
- ВУ — ВодомЕРный узел
- Тр- Трап
- П - Полотенцесушитель



Технические решения, принятые в чертежах, соответствуют требованиям экологических, санитарно-технических, противопожарных и других норм, действующих на территории Российской Федерации, и обеспечивают безопасную для жизни и здоровья людей эксплуатацию объекта при соблюдении предусмотренных в рабочих чертежах мероприятий.

ГИП \_\_\_\_\_ / \_\_\_\_\_

Основные показатели по чертям водопровода и канализации

Наименование системы	Потребный напор на входе, м	Расчетный расход			Установлен. мощность электродвигателей, кВт	Примечание
		м <sup>3</sup> /сут	м <sup>3</sup> /ч	л/с при пожаре, л/с		
Хоз-питьевой водопровод В1	20	2,1	0,54	0,40	0,75	
В том числе горячий водопровод ТЗ		0,84	0,36	0,27		
Канализация К1		2,1	0,54	0,40		

Общие указания

Проект водоснабжения и канализации частной доли по адресу: Ленинградская обл., Всеволожский район, поселок Варшавягу, ул. Садовая, дом 4, разработан на основании технического задания Заказчика, архитектурно-планировочных решений, технических условий и в соответствии СПиП 2.04.01-84 "Внутренний водопровод и канализация зданий".

Расчетный расход холодной воды составляет 0,4 л/с (2,1 м<sup>3</sup>/сут), в том числе горячей воды 0,27 л/с (0,84 м<sup>3</sup>/сут); хоз-бытовой канализации - 0,4 л/с (2,1 м<sup>3</sup>/сут).

Холодное водоснабжение и хоз-бытовая канализация подключаются к существующим центральным сетям. Источником горячей воды является котел (см. ОВ).

На вводе установлен узел учета расхода холодной воды со счетчиком ВСХ-20 завода «Тепловодомер». Перед водометром предусмотрены ленточный шаровый кран Ду32 и муфтовый сетчатый фильтр Ду32 для улавливания стоек механических примесей. Для возможности опорожнения системы предусмотрен пробно-сливной кран.

В душевой устанавливается полотенцесушитель.

Хоз-питьевой и горячий водопровод прокладывается скрыто в стяжке пола 1 этажа: подкладка к сан-техническим приборам прокладывается вдоль стен из полипропиленовых труб условным ф15-32мм с установкой запорно-регулирующей арматуры. Магистральные трубы проложены в изоляции толщиной 50мм.

Диаметры труб холодного водоснабжения, указанные на чертежах, соответствуют ПП трубам ф."Pilsa" (наружный диаметр x толщина стенки): ф15 - 20x1,9; ф20 - 25x2,3; ф25 - 32x3,0; ф32 - 40x3,7. Диаметры труб горячего и циркуляционного водопровода, указанные на чертежах, соответствуют ПП трубам ф."Pilsa" (наружный диаметр x толщина стенки): ф15 - 20x3,4; ф20 - 25x4,2; ф25 - 32x5,4.

Хозяйственно-бытовая канализация прокладывается под фундаментной плитой здания: стожки закрываются коробом, трубопроводы от сан-технических приборов прокладываются открыто вдоль стен из распробных полипропиленовых труб условным ф50-100мм. На сети устанавливаются воздушные клапаны, прочистки, на стояках ревизии. Вентиляция системы осуществляется через стояк с выводом выше крыши здания на 0,2м.

Диаметры труб хоз-бытовой канализации, указанные на чертежах, соответствуют распробным ПП трубам ф."Wavin" (наружный диаметр x толщина стенки): ф50 - 50x1,8; ф100 - 110x2,7.

На чертях указан условный диаметр трубопроводов:

- Уклон трубопроводов холодной, горячей воды 0,002; хоз-бытовой канализации ф50 - 0,03 и ф100 - 0,02
- согласно схеме.

Средства крепления трубопроводов и расстояния крепления принижаются в соответствии с п.3.4 и п.3.5 СП 73.13330.2012.

Гидравлические испытания хоз-питьевого водопровода производить при установленной арматуре.

Испытания участков системы канализации, скрываемых при последующих работах, выполнять проходом воды до их закрытия с составлением актов скрытых работ согласно обязательному приложению 6, СП 73.13330.2012.

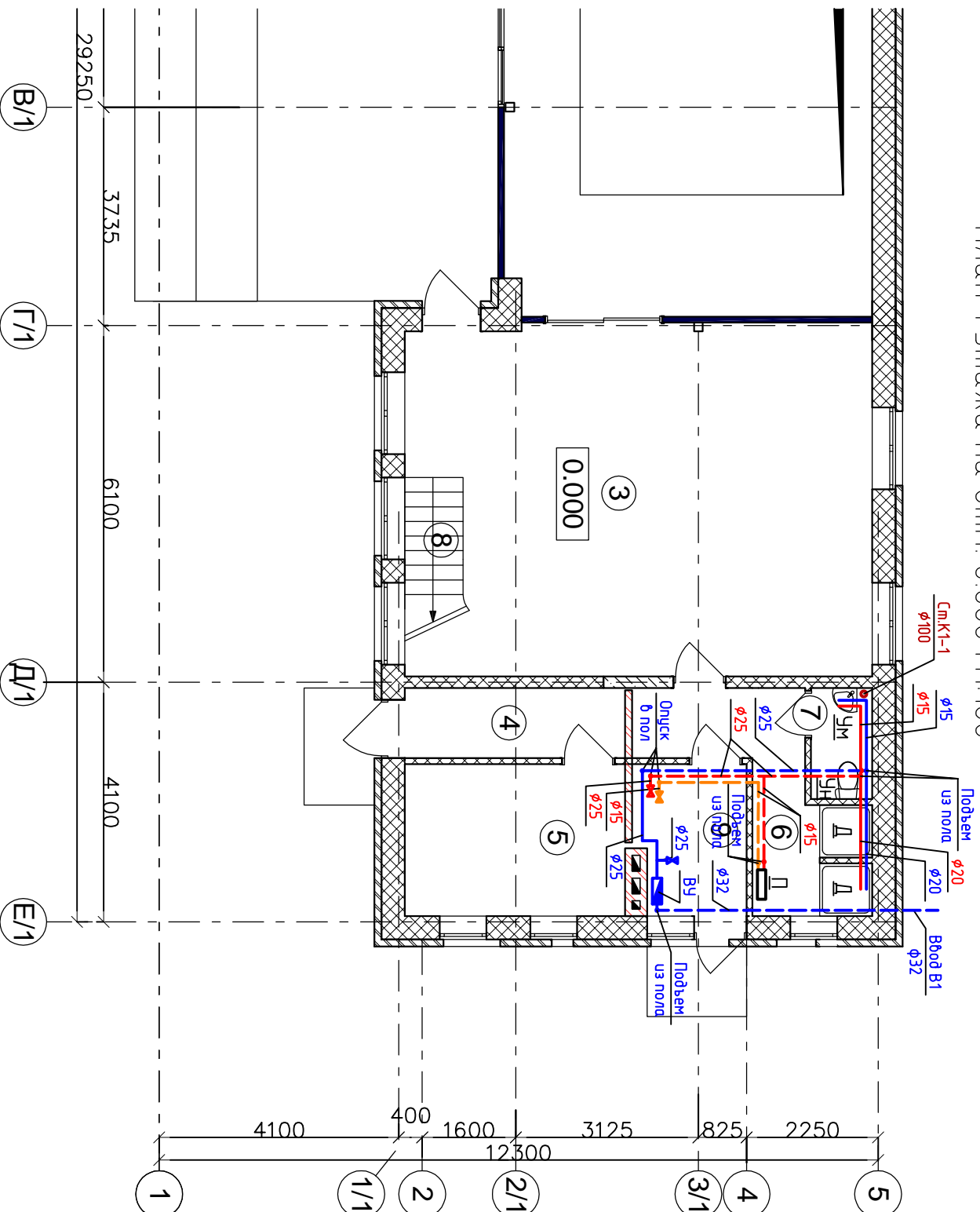
Материалы и технологии при монтаже объектов должны соответствовать требованиям СНиП 3.05.01-85, СП 40-102-2000, СПиП 2.04.01-84, СПиП 3.05.01-85.

Изм.	Кол.уч.	Лист	№ док.	Подп.	Дата	Ленинградская обл., Всеволожский район, поселок Варшавягу, ул. Садовая, дом 4

Инженер	Скрыков	Жураблев	ГИП	Общие данные		
				Стация	Лист	Листов
				Р	1	6

000 "АФБ-Будпроект"

План 1 этажа на отм. 0.000 М:1:100



Экспликация помещений 1 этажа

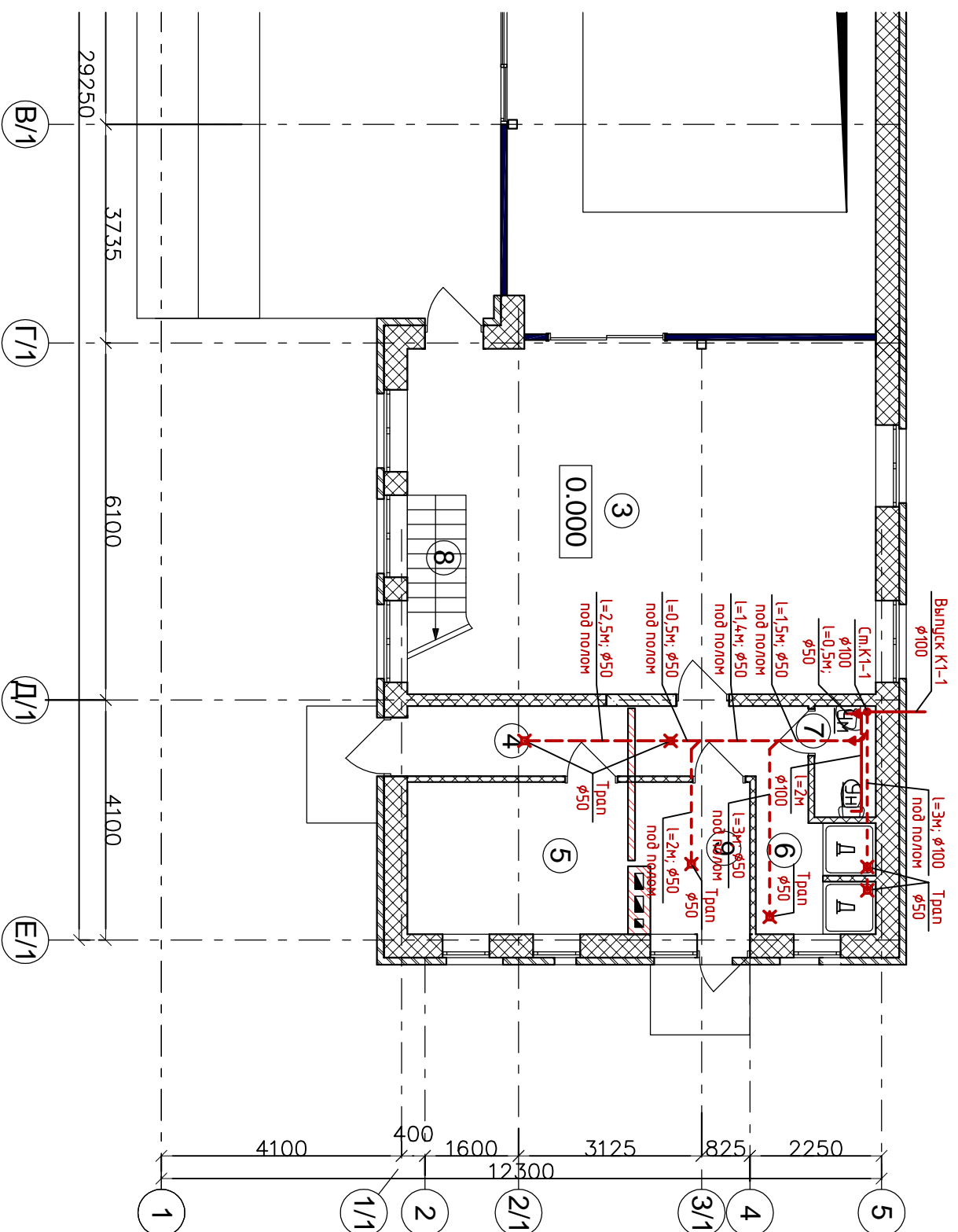
№	Наименование	Площадь, м <sup>2</sup>	Кат. пом.
1	Тамбур	4,6	
2	Бассейн	81,5	
3	Зимний сад	44,5	
4	Коридор	8,9	
5	Баня	10,0	
6	Душевая	3,9	
7	С/у	2,0	
8	Лестница	3,6	
9	Топочная	5,0	
Итого:		167,8	

Примечания:

1. Хоз-питьевой и горячей водопровод прокладывается скрыто в стяжке пола 1 этажа: стыки закрываются коробами; подводка к сан-техническим приборам прокладывается открыто вдоль стен из полипропиленовых труб условным ф15-25мм с установкой запорно-регулирующей арматуры. Трубы заложены в пол на глубину 100мм считая до верха в изоляции толщиной 9мм.
2. Диаметры труб холодного водоснабжения, указанные на чертежах, соответствуют ПП трубам (наружный диаметр горячего и циркуляционного водопровода, указанные на чертежах, соответствуют ПП трубам (наружный диаметр холодного водоснабжения, указанные на чертежах, соответствуют ПП трубам (наружный диаметр горячего и циркуляционного водопровода, указанные на чертежах, соответствуют ПП трубам (наружный диаметр холодного водоснабжения, указанные на чертежах, соответствуют ПП трубам).
3. Диаметры труб горячего и циркуляционного водопровода, указанные на чертежах, соответствуют ПП трубам (наружный диаметр горячего и циркуляционного водопровода, указанные на чертежах, соответствуют ПП трубам (наружный диаметр холодного водоснабжения, указанные на чертежах, соответствуют ПП трубам).
4. На чертежах указан условный диаметр трубопровода: ф15 - 20x3,4; ф20 - 25x4,2.
5. Средства крепления трубопроводов и расстояния крепления принимаются в соответствии с п.3.4 и п.3.5 СП 73.13330.2012.
6. Гидравлические испытания хоз-питьевого водопровода производить при установленной арматуре.
7. Монтаж и пружку сан.-технического оборудования и трубопроводов водопровода и канализации вести в соответствии с указаниями СП 73.13330.2012.

Инженер	Кол.уч.	Лист	№ док.	Подп.	Дата	Ленинградская обл., Всеволожский район, поселок Варфамьягу, ул. Садовая, дом 4			
Инженер	Скряков								
ГИП	Журавлев								
План 1 этажа на отм. 0.000.						000 "АФБ-Базпроект"			
План инженерных сетей В1, Т3, Т4.									
						Стация	Лист	Листов	
						Р	2		

План 1 этажа на отм. 0.000 М1:100



Экспликация помещений 1 этажа

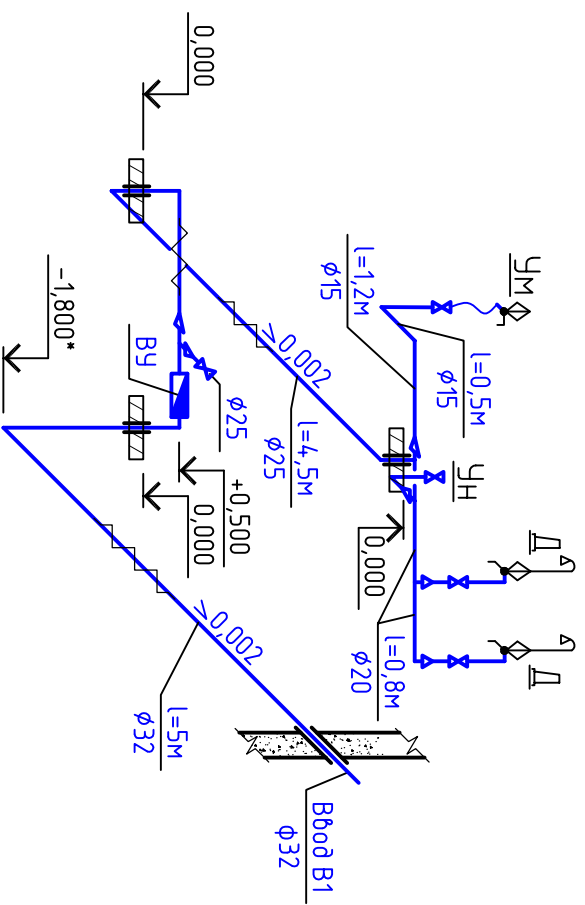
№	Наименование	Площадь, м <sup>2</sup>	Кат. пом.
1	Тамбур	4,6	
2	Бассейн	81,5	
3	Зумный сад	44,5	
4	Коридор	8,9	
5	Баня	10,0	
6	Душевая	3,9	
7	С/у	2,0	
8	Лестница	3,6	
9	Топочная	5,0	
Итого:		167,8	

Примечания:

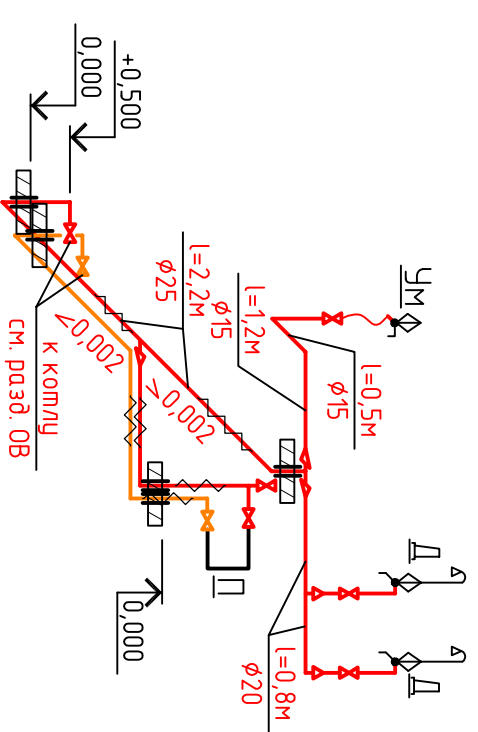
1. Хозяйственно-бытовая канализация прокладываетесь под фундаментной плитой здания; стожки закрываются коробами, трубопроводы от сан-технических приборов прокладываются открыто вдоль стен из расштробных полипропиленовых труб условным  $\phi 50-100$ мм.
2. Диаметры труб хозяйственной канализации, указанные на чертежах, соответствуют ПП трудам  $\phi$  "Wavin" (наружный диаметр х толщина стенки):  $\phi 50 - 50 \times 1,8$ ;  $\phi 100 - 110 \times 2,7$ .
3. На чертежах указан условный диаметр трубопроводов.
4. Средства крепления трубопроводов и расстояния крепления принимаются в соответствии с п.3.4 и п.3.5 СП 73.13330.2012.
5. Испытания участков системы канализации, скрываемых при последующих работах, выполняем проливом воды до их закрытия с составлением актов скрытых работ согласно обязательному приложению 6, СП 73.13330.2012.
6. Монтаж и приемка сан.-технического оборудования и трубопроводов водопровода и канализации весты в соответствии с указаниями СП 73.13330.2012.

Изм.	Кол.уч.	Лист	№ док.	Подп.	Дата
Ленинградская обл., Всеволожский район, поселок Вартемягу, ул. Садовая, дом 4					
Инженер		Скряков			
ГИП		Журавлев			
План 1 этажа на отм. 0.000. План инженерных сетей К1					
000 "АФБ-Балпроект"			Стация	Лист	Листов
			Р	3	

АксонOMETPическая схема сeмeй В1.



АксонOMETPическая схема сeмeй Т3, Т4.

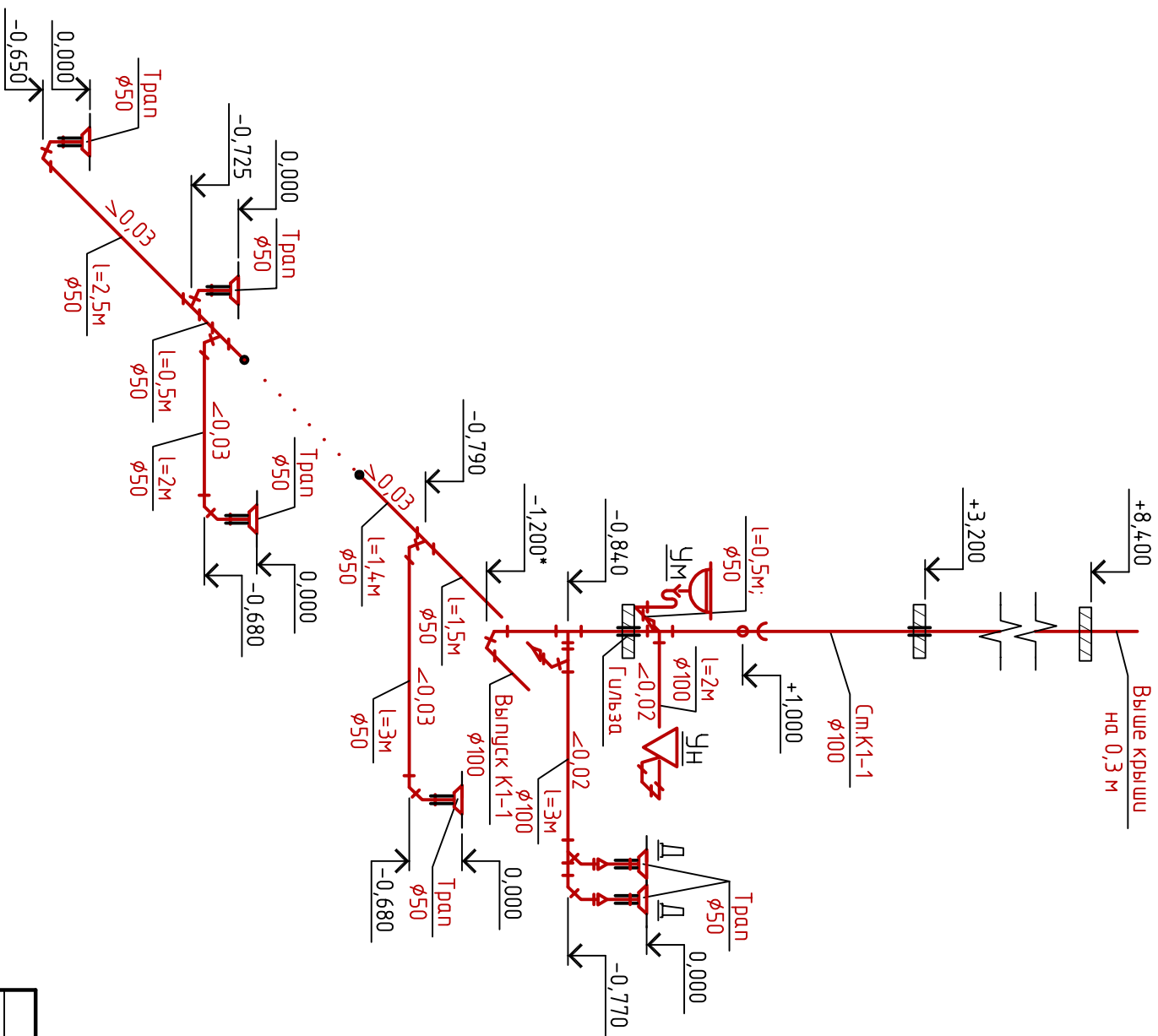


Условные обозначения

- Кран шаровый (вентиль)
- Смеситель
- Смеситель с душевой сеткой
- Водомерный узел
- Гибкая подводка
- Обратный клапан
- Унитаз
- Умывательник
- Душевой поддон
- Ванна
- Трап
- Прочистка

Изм.	Кол.уч.	Лист	№ док.	Подп.	Дата
Инженер	Скряков				
ГИП	Журавлев				
Ленинградская обл., Всеволожский район, поселок Варшавягу, ул. Садовая, дом 4					
АксонOMETPическая схема сeмeй В1, Т3, Т4.					
			Стация	Лист	Листов
			Р	4	
000 "АФБ-Базпроект"					

# АксонOMETPpическая схема семей К1.

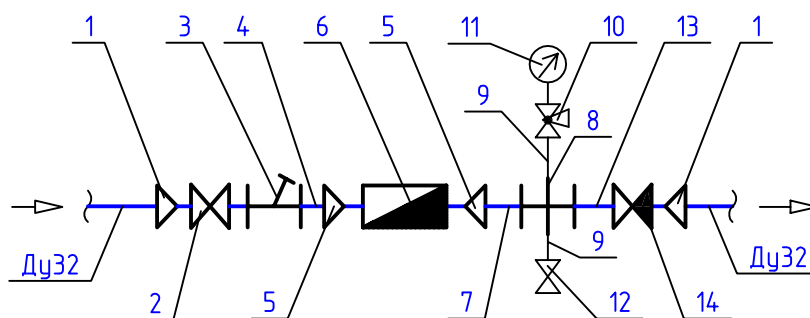


## Условные обозначения

- Кран шаровый (вентиль)
- Смеситель
- Смеситель с душевой сеткой
- Водомерный узел
- Губка подводка
- Обратный клапан
- Унитаз
- Умыльальник
- Душевой поддон
- Ванна
- Тран
- Прочистка

Изм.	Кол.уч.	Лист	№ док.	Подп.	Дата		
Инженер		Скряков					
ГИП		Жураблев					
Ленинградская обл., Всеволожский район, поселок Вартемягу, ул. Садовая, дом 4							
АксонOMETPpическая схема семей К1.							
			Стация	Лист	Листов		
			Р	5			
000 "АФБ-Балпроект"							

### Схема водомерного узла ВУ



### Перечень элементов

Поз.	Наименование	Кол-во
1	Муфта комбинированная разъемная 40-1"1/4 нар. резьба; ПП	2
2	Кран шаровой 1"1/4 внутр.-нар. резьба; латунь	1
3	Фильтр сетчатый муфтовый 1"1/4; латунь	1
4	Пробка проходная (футорка) 1"1/4-3/4"; латунь	1
5	Разъемное соединение 1"-3/4" (в комплекте со счетчиком)	2
6	Счетчик холодной воды муфтовый ВСХ-20	1
7	Пробка проходная (футорка) 3/4"-1"; латунь	1
8	Крестовина равный 1"; латунь	1
9	Ниппель переходной 1"-1/2"; латунь	2
10	Кран трехходовой под манометр 1/2"	1
11	Манометр избыточного давления 0,6МПа	1
12	Кран пробно-спускной 1/2"	1
13	Ниппель переходной 1"1/4-1"; латунь	1
14	Клапан обратный муфтовый 1"1/4; латунь	1

						Ленинградская обл., Всеволожский район, поселок Вартемяги, ул. Садовая, дом 4		
Изм.	Кол.уч.	Лист	№ док.	Подп.	Дата			
Инженер		Скрыков				Стадия	Лист	Листов
ГИП		Журавлев				Р	6	
						000 "АФБ-Баупроект"		

Спецификация оборудования, изделий и материалов

Позиция	Наименование и техническая характеристика	Тип, марка, обозначение документа, опросного листа	Код оборудования, изделия, материала	Завод-изготовитель	Единица измерения	Кол-во	Масса единицы кг	Примечания
1	2	3	4	5	6	7	8	9
	Водоснабжение холодное В1							
1	Водомерный узел ВУ							
1.1	Муфта комбинированная разъемная 40-1"1/4 нар.резьба	УЛУ аналог	ПП	Ф «Ekorlastic»	шт	2		
1.2	Кран шаровой 1"1/4 внутр. - наружн. резьба	УЛУ аналог	Латунь	Каплаг "Бугаттл"	шт	1		
1.3	Фильтр сетчатый муфтовый 1"1/4	УЛУ аналог	Латунь	Каплаг "Бугаттл"	шт	1		
1.4	Пробка проходная (фитинг) 1"1/4-3/4"	УЛУ аналог	Латунь	Каплаг "Бугаттл"	шт	1		
1.5	Разъемное соединение 1"-3/4" (в комплекте со сетчиком)	УЛУ аналог		ЗАО "Теплодобор"	шт	2		
1.6	Счетчик холодной воды муфтовый ВСХ-20	УЛУ аналог		ЗАО "Теплодобор"	шт	1		
1.7	Пробка проходная (фитинг) 1"-3/4"	УЛУ аналог	Латунь	Каплаг "Бугаттл"	шт	1		
1.8	Крестовина рavnая 1"	УЛУ аналог	Латунь	Каплаг "Бугаттл"	шт	1		
1.9	Ниппель переходной 1"-1/2"	УЛУ аналог	Латунь	Каплаг "Бугаттл"	шт	2		
1.10	Кран трехходовой 1/2" внутр.резьба (под манометр)	УЛУ аналог	Латунь	Каплаг "Бугаттл"	шт	1		
1.11	Манометр узды точного давления 0,6 МПа				шт	1		
1.12	Кран пробно-спускной 1/2"	УЛУ аналог	Латунь		шт	1		
1.13	Ниппель переходной 1"1/4-1"	УЛУ аналог	Латунь	Каплаг "Бугаттл"	шт	1		
1.14	Клпан обратный муфтовый 1"1/4	УЛУ аналог	Латунь	Каплаг "Бугаттл"	шт	1		
2	Труба РN10 20x1,9	УЛУ аналог	ПП	Ф «Pilsa»	м	4		
3	Труба РN10 25x2,3	УЛУ аналог	ПП	Ф «Pilsa»	м	4		
4	Труба РN10 32x3,0	УЛУ аналог	ПП	Ф «Pilsa»	м	8		
5	Труба РN10 40x3,7	УЛУ аналог	ПП	Ф «Pilsa»	м	8		

-ВК.СО

Ленинградская обл., Всеволожский район, поселок Вартемягу, ул. Садовая, дом 4

Изм.	Кол.уч.	Лист	№ док.	Подп.	Дата
Инженер		Скряков			
ГИП		Журавлев			

Спецификация оборудования, изделий и материалов 000 "АФБ-Базпроект"

Страница	Лист	Листов
Р	1	

Позиция	Наименование и техническая характеристика	Тип, марка, обозначение документа, опросного листа	Код оборотования, изделия, материала	Завод-изготовитель	Единица измерения	Кол-во частей	Масса единицы кг	Примечания
1	2	3	4	5	6	7	8	9
6	Угольник 90° 20	УЛУ аналог	ПП	Ф.«Pilsa»	шт	3		
7	Угольник 90° 25	УЛУ аналог	ПП	Ф.«Pilsa»	шт	3		
8	Угольник 90° 32	УЛУ аналог	ПП	Ф.«Pilsa»	шт	2		
9	Тройник переходной 90° 25-20-25	УЛУ аналог	ПП	Ф.«Pilsa»	шт	1		
10	Тройник переходной 90° 25-25-20	УЛУ аналог	ПП	Ф.«Pilsa»	шт	1		
11	Тройник переходной 90° 32-25-25	УЛУ аналог	ПП	Ф.«Pilsa»	шт	1		
12	Муфта комбинированная нар.резьба 20-1/2"	УЛУ аналог	ПП	Ф.«Pilsa»	шт	2		
13	Муфта комбинированная вытпр.резьба 20-1/2"	УЛУ аналог	ПП	Ф.«Pilsa»	шт	2		
14	Муфта комбинированная разъемная нар.резьба 32-1"	УЛУ аналог	ПП	Ф.«Pilsa»	шт	1		
15	Муфта соединительная 25	УЛУ аналог	ПП	Ф.«Pilsa»	шт	1		
16	Муфта соединительная 32	УЛУ аналог	ПП	Ф.«Pilsa»	шт	1		
17	Опора для труб 20	УЛУ аналог	ПП	Ф.«Pilsa»	шт	4		
18	Опора для труб 25	УЛУ аналог	ПП	Ф.«Pilsa»	шт	2		
19	Опора для труб 32	УЛУ аналог	ПП	Ф.«Pilsa»	шт	4		
20	Кран шаровой 20	УЛУ аналог	ПП	Ф.«Pilsa»	шт	4		
21	Кран шаровой 25	УЛУ аналог	ПП	Ф.«Pilsa»	шт	1		
22	Труба стальная электросварная 70х3,0 l=0,6м	ГОСТ 10704-91	Сталь		шт	2		Гильза
23	Труба стальная электросварная 46х3,0 l=0,3м	ГОСТ 10704-91	Сталь		шт	2		Гильза
24	Утеплитель теплоизоляционный трубки 9х25	УЛУ аналог		Ф.«Энергофлекс»	м	8		
25	Утеплитель теплоизоляционный трубки 9х35	УЛУ аналог		Ф.«Энергофлекс»	м	8		
26	Гибкая подводка для воды 1/2" гайка-гайка l=500мм				шт	1		

Изм.	Кол.уч.	Лист	№ док.	Подп.	Дата

-ВК.СО



Позиция	Наименование и техническая характеристика	Тип, марка, обозначение документа, опросного листа	Код оборудования, изделия, материала	Завод-изготовитель	Единица измерения	Кол-во частей	Масса единицы кг	Примечания
1	2	3	4	5	6	7	8	9
	<u>Водоснабжение горячее ТЭ</u>							
1	Труба PN20 20x3,4	УЛУ аналог	ПП	Ф«Pilsa»	м	4		
2	Труба PN20 25x4,2	УЛУ аналог	ПП	Ф«Pilsa»	м	4		
3	Труба PN20 32x5,4	УЛУ аналог	ПП	Ф«Pilsa»	м	4		
4	Угольник 90° 20	УЛУ аналог	ПП	Ф«Pilsa»	шт	15		
5	Угольник 90° 25	УЛУ аналог	ПП	Ф«Pilsa»	шт	4		
6	Тройник 90° 20	УЛУ аналог	ПП	Ф«Pilsa»	шт	1		
7	Тройник переходной 90° 25-20-25	УЛУ аналог	ПП	Ф«Pilsa»	шт	2		
8	Тройник переходной 90° 32-25-20	УЛУ аналог	ПП	Ф«Pilsa»	шт	1		
9	Муфта комбинированная нар.резьба 20-1/2"	УЛУ аналог	ПП	Ф«Pilsa»	шт	1		
10	Муфта комбинированная внутр.резьба 20-1/2"	УЛУ аналог	ПП	Ф«Pilsa»	шт	2		
11	Муфта комбинированная разъемная внутр.резьба 32-1"	УЛУ аналог	ПП	Ф«Pilsa»	шт	1		
12	Опора для труб 20	УЛУ аналог	ПП	Ф«Pilsa»	шт	5		
13	Опора для труб 25	УЛУ аналог	ПП	Ф«Pilsa»	шт	3		
14	Опора для труб 32	УЛУ аналог	ПП	Ф«Pilsa»	шт	2		
15	Кран шаровой 20	УЛУ аналог	ПП	Ф«Pilsa»	шт	5		
16	Кран шаровой 32	УЛУ аналог	ПП	Ф«Pilsa»	шт	1		
17	Объёмное колесо PN20 20	УЛУ аналог	ПП	Ф«Pilsa»	шт	5		
18	Труба стальная электросварная 46x3,0 l=0,3м	ГОСТ 10704-91	Сталь		шт	5		Гильза
19	Утеплитель теплоизоляционный трубки 9x25	УЛУ аналог		Ф«Энергофлекс»	м	4		
20	Утеплитель теплоизоляционный трубки 9x32	УЛУ аналог		Ф«Энергофлекс»	м	4		

Изм.	Кол.уч.	Лист	№ док.	Подп.	Дата	-ВК.СО	Лист
							3

Позиция	Наименование и техническая характеристика	Тип, марка, обозначение документа, описного листа	Код обработки, изделия, материала	Завод-изготовитель	Единица измерения	Кол-во частей	Масса единицы К2	Примечания
	<u>Водоснабжение горячее Т4</u>							
1		3	4	5	6	7	8	9
1	Труба PN20 20x3,4	УЛУ аналог	ПП	Ф «Pilsa»	м	8		
2	Угольник 90° 20	УЛУ аналог	ПП	Ф «Pilsa»	шт	5		
3								
4	Муфта комбинированная разъемная внутр.резьба 20-1/2"	УЛУ аналог	ПП	Ф «Pilsa»	шт	1		
5	Муфта комбинированная разъемная нар.резьба 20-1/2"	УЛУ аналог	ПП	Ф «Pilsa»	шт	2		
6	Муфта соединительная 20	УЛУ аналог	ПП	Ф «Pilsa»	шт	1		
7	Опора для труб 20	УЛУ аналог	ПП	Ф «Pilsa»	шт	5		
8	Кран шаровой 20	УЛУ аналог	ПП	Ф «Pilsa»	шт	1		
7	Обводное колено PN20 20	УЛУ аналог	ПП	Ф «Pilsa»	шт	2		
8	Компенсатор PN20 20	УЛУ аналог	ПП	Ф «Pilsa»	шт	1		
9	Труба стальная электросварная 46x3,0 l=0,3м	ГОСТ 10704-91	Сталь		шт	2		Гильза
10	Уменьшитель теплоизоляции трубки 9x20	УЛУ аналог		Ф «Энергофлекс»	м	4		
11	Клапан обратный муфтовый 1/2"	УЛУ аналог	Латунь	Камагос "Бугатпу"	шт	1		
1	Труба раструбная ф50 l=0,2м	УЛУ аналог	ПП	Ф «Wavin»	шт	2		
2	Труба раструбная ф50 l=0,5м	УЛУ аналог	ПП	Ф «Wavin»	шт	3		
3	Труба раструбная ф50 l=1м	УЛУ аналог	ПП	Ф «Wavin»	шт	2		
4	Труба раструбная ф50 l=2м	УЛУ аналог	ПП	Ф «Wavin»	шт	4		
5	Труба раструбная ф110 l=0,2м	УЛУ аналог	ПП	Ф «Wavin»	шт	1		
6	Труба раструбная ф110 l=0,5м	УЛУ аналог	ПП	Ф «Wavin»	шт	1		
7	Труба раструбная ф110 l=1м	УЛУ аналог	ПП	Ф «Wavin»	шт	1		
8	Труба раструбная ф110 l=2м	УЛУ аналог	ПП	Ф «Wavin»	шт	7		
9	Колено 90° ф50	УЛУ аналог	ПП	Ф «Wavin»	шт	1		
10	Колено 90° ф110	УЛУ аналог	ПП	Ф «Wavin»	шт	2		

Изм.	Кол.уч.	Лист	№ док.	Подп.	Дата

-ВК.СО

Лист

4

Позиция	Наименование и техническая характеристика	Тип, марка, обозначение документа, опросного листа	Код оборудования, изделия, материала	Завод-изготовитель	Единица измерения	Кол-во частей	Масса единицы кг	Примечания
1	2	3	4	5	6	7	8	9
11	Колено 45° ф50	УЛУ аналог	ПП	Ф.«Wavin»	шт	9		
12	Колено 45° ф110	УЛУ аналог	ПП	Ф.«Wavin»	шт	3		
13								
14								
15								
16	Тройник 87° ф110	УЛУ аналог	ПП	Ф.«Wavin»	шт	1		
17	Тройник 45° переходной ф110-50	УЛУ аналог	ПП	Ф.«Wavin»	шт	1		
18	Крестовина обухлоскосная 67° ф110	УЛУ аналог	ПП	Ф.«Wavin»	шт	1		
19								
20								
21	Ревузия ф110	УЛУ аналог	ПП	Ф.«Wavin»	шт	1		
22	Переход ф110-ф50	УЛУ аналог	ПП	Ф.«Wavin»	шт	1		
23								
24	Хомут крепежный ф50	УЛУ аналог		Ф.«Wavin»	шт	1		
25	Хомут крепежный ф110	УЛУ аналог		Ф.«Wavin»	шт	10		
26	Гофрированная манжета для унитаза ф110				шт	1		
27	Труба стальная электросварная 219х4,5 l=0,6м	ГОСТ 10704-91	Сталь		шт	1		Гильза
28	Труба стальная электросварная 219х4,5 l=0,3м	ГОСТ 10704-91	Сталь		шт	9		Гильза
	Оборудование							
1	Умывальник	ГОСТ 30493-96			компл	1		
2	Унитаз ТП-КВ керамический с сифоном и косым выпуском с сиденьем и бачком	ГОСТ 30493-96			компл	4		
3	Трап вертикальный ф50 с сухим затвором	УЛУ аналог		Ф.«Титполимер»	компл	6		
4	Смеситель для умывальника типа Ст-УмЦСБА	ГОСТ 25809-96			компл	1		
5	Сифон бумажный пластмассовый для мойки ф50	УЛУ аналог		Ф.«Ани пласт»	шт	1		