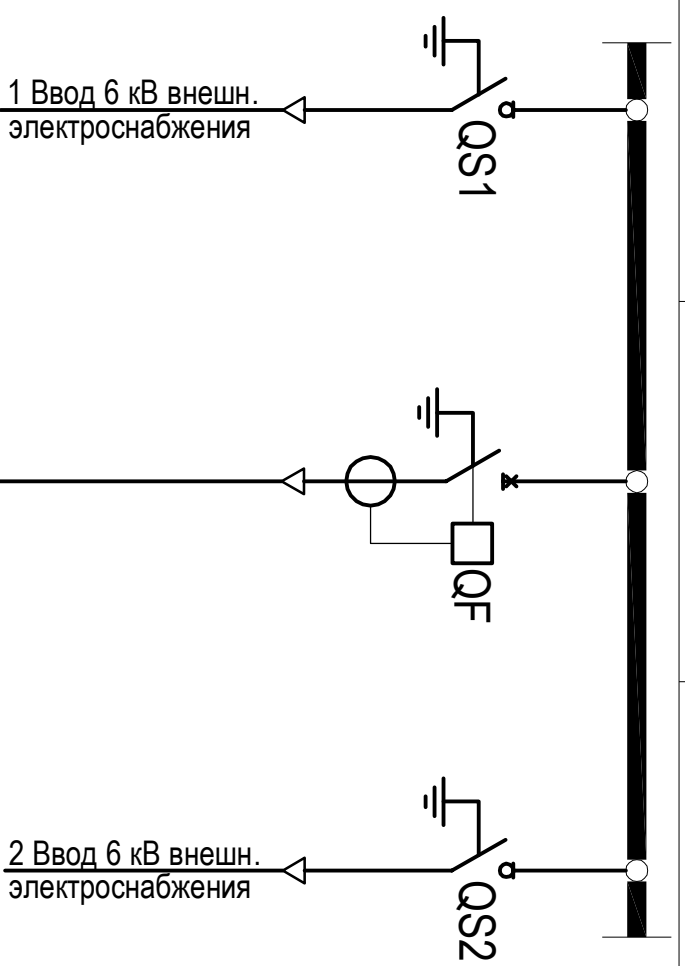


Назначение панели	Ввод	Тр-р	Ввод
Тип панели	1	D	1
Порядковый номер по плану	1	2	3

Ввод
КЛ-6 кВ
$P_r = 992,8 \text{ кВт}$
$S_p = 1054 \text{ кВА}$
$I_r = 1597 \text{ А}$
$\cos \varphi = 0,942$

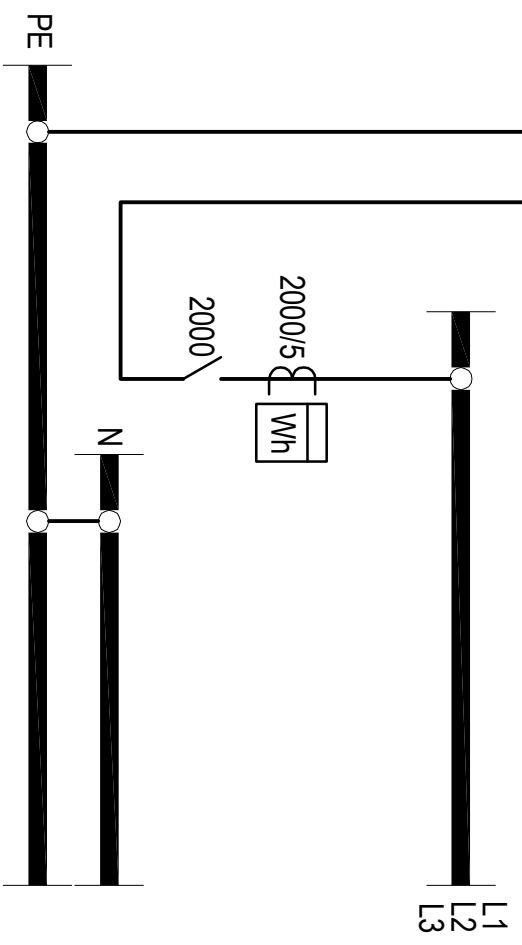
Схемы главных  
цепей РУВН



Силовой  
трансформатор

Стр. н = 1250 кВА
Срасч = 1054 кВА
$K_3 = 0,84$

Схемы главных  
цепей РУНН



Порядковый номер по плану	1	2, 3, 4
Тип панели	ТгLine АВВ	
Назначение панели	Ввод	Линейные панели (см. лист 5)

П-03-13-1-МОС1-ЭС

Изм.	Колуч.	Лист	№ док.	Подпись	Дата	Строительство производственного корпуса xxxxxxxxxxxx красок в г. Хxxxxxxxxx Московской области	Стадия	Лист	Листов
Разработал						Проект электростановки. Силовое электро-оборудование. Встроенная трансформ. под-станция. 1250- 6/0,4кв. Схема главных цепей	Р	2	
Проверил									
ГИП									