

инв. N подл.				Согласовано			
подпись и дата				взам. инв. N			

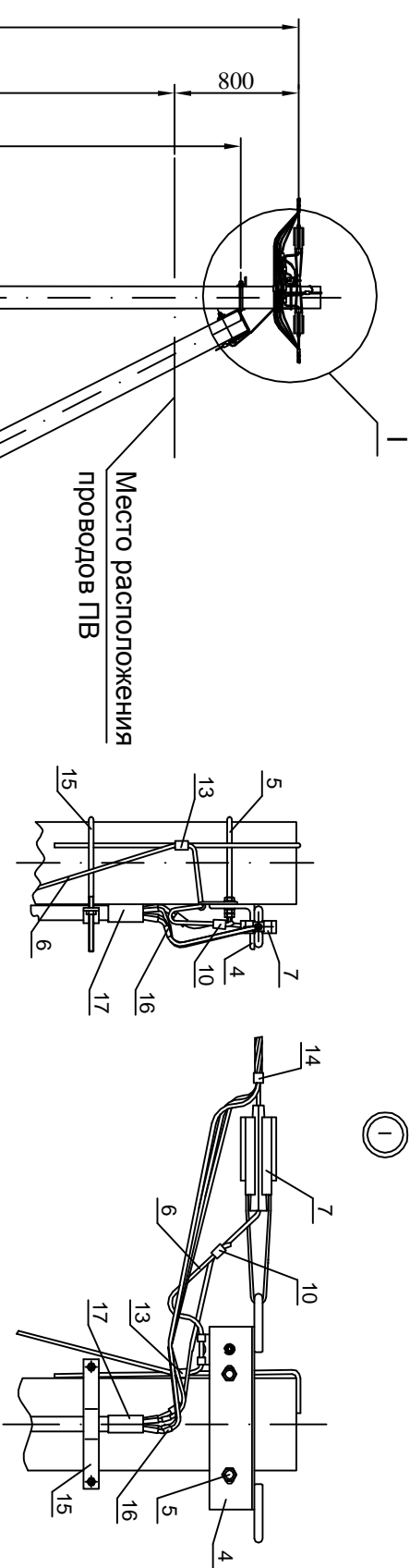


Схема установки стоек СВ95-3 (СВ95-2с, СВ95-3с)

Марка поз.	Наименование обозначение	Кол. на опору
	<u>Железобетонные элементы</u>	
СВ95	Стойка СВ95	2
	<u>Стальные конструкции</u>	
1	Плита МУ103 см. 26.0085-32**	1
2	Плита МУ104 см. 26.0085-33**	1
3	Кронштейн У4 см. 26.0085-35	1
4	Траверса ТМ46 см. 26.0085-38	1
5	Хомут Х32 см. 26.0085-44	1
6	Заземляющий проводник ЗГ12М см. 26.0085-45	2
	<u>Стальные конструкции</u>	
4	Траверса ТМ 46 см. 26.0085-38	
5	Хомут Х32 см. 26.0085-44	
6	Заземляющий проводник ЗГ12М см. 26.0085-45	
	<u>Линейная арматура</u>	
7	Натяжной зажим РА 1500 для СИП с нулевой жилой 50-70 мм²	
	Натяжной зажим РА-2200 для СИП с нулевой жилой 95 мм²	
10	Зажим ЗР-2	
13	Зажим ПС-1-1 ТУ34-13-10273-88	
14	Кабельный ремешок КР-1, для d=45 мм, СИП 35÷95	
	Кабельный ремешок КР-2, для d=66 мм, СИП 120	
15	Хомут Х19 см. 25.0085-46	1
16	Набор соединителей SMOE-81975 (SMOE-81974)	1
17	Комплект концевых муфт ПКВтп(ПКНтп) или ПКВтб(ПКНтб)	1

						13.2/13 - ЭВ		
Изм.	Кол.уч.	Лист	Нброк	Подпись	Дата			
Гл. спец.						Анкерная (концевая) одноценная опора А31		
						Стальная	Лист	Листов
						С	6	