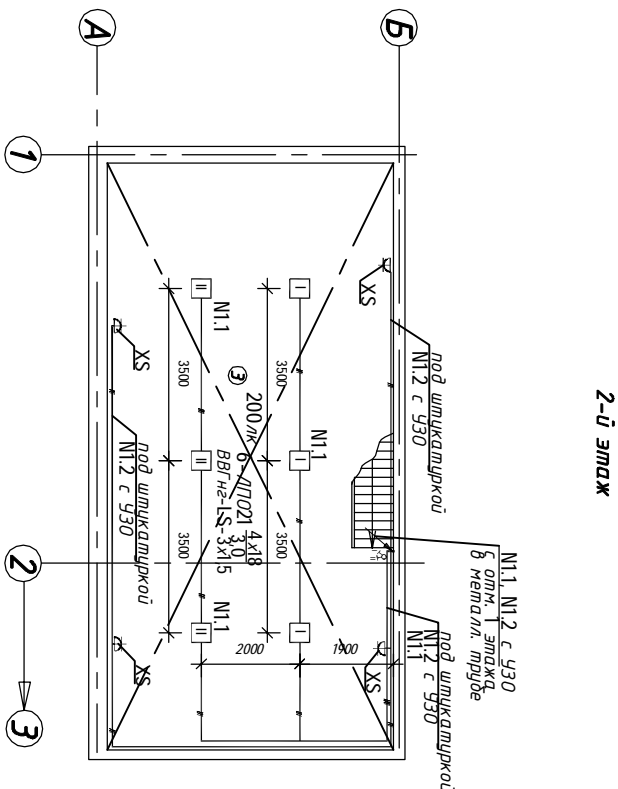
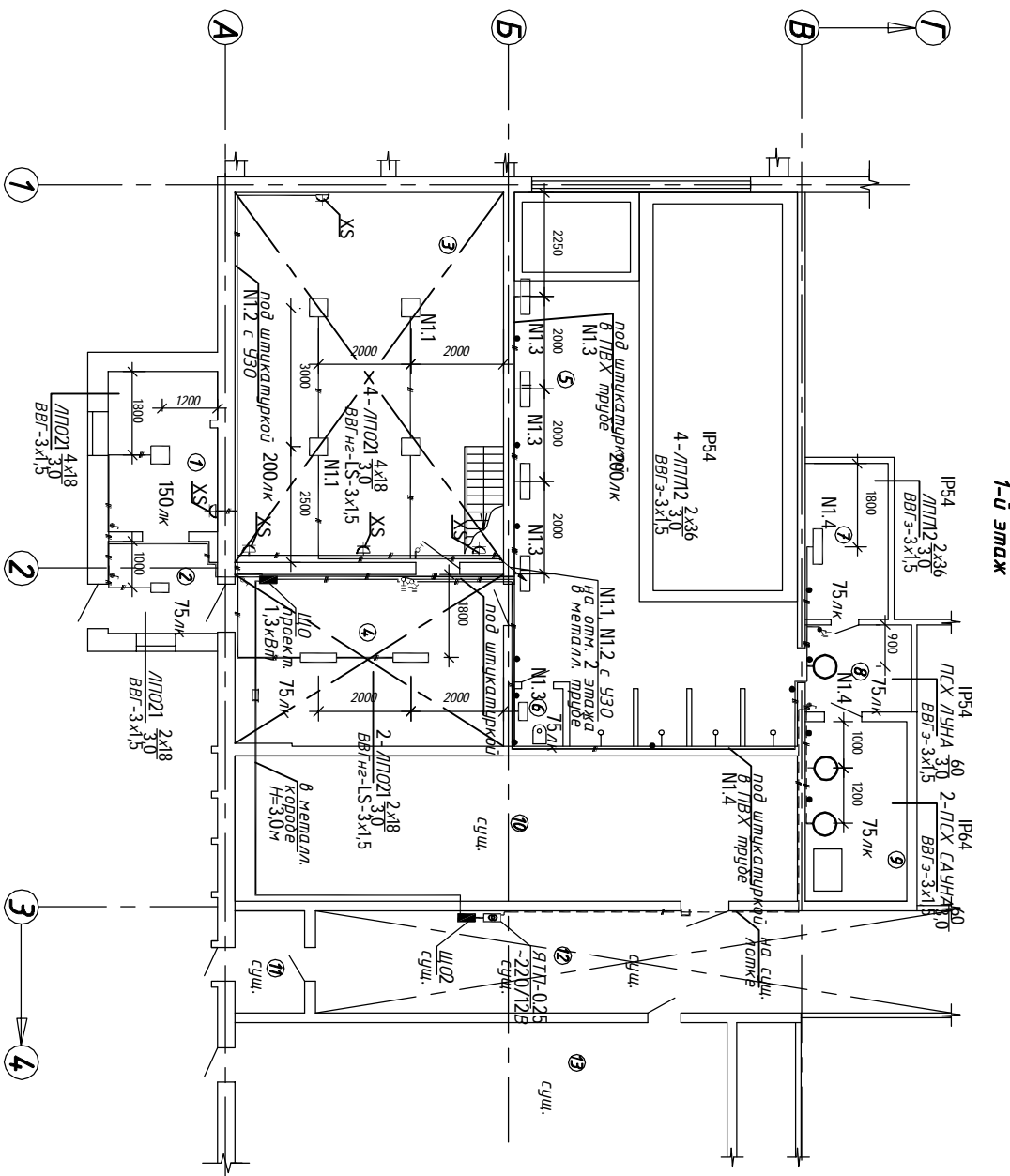


Экспликация помещений			
№ п/п	Наименование	Площадь, м²	Категория
1	Кабинет	5,2	
2	Тамбур	3,5	
3	Комната отдыха	40,7	
4	Гардероб	19,0	
5	Моечная	65,9	
6	Санузел	1,2	
7	Санузел	5,5	
8	Коридор	5,1	
9	Парулка	9,2	
10	Теплоузел	35,6	
11	Тамбур	3,1	
12	Коридор	40,8	
13	Трансформаторная		



1. Строительная часть показана условно
2. Прогоды кабели скрывают стены помещений, выдолбить в отрезках стальных труб с уплотнением составом УГТ-65
3. Установку свинильных кабелей и прокладку кабелей выдолбить после монтажа трубопроводов всех назначений
4. В выдолбках помещений, в кабинах кабели проложить скрыто под своим шпикатурки, кроме того в санузлах и душевых в трубах ПВХ Ø40мм под своим шпикатурки

[illegible]

Данные о эргументов шипках с административными выжигательными									
Номер шипка	Тип	Уста-новлен-ная мош-ность кВт	Номера административных выжигательных				Ток, расче-питель , А		
			Однофазные		Трёх-фазные	на вводе	на линиях		
			Зона-ние	Резерв с 4,30					
ШО	ШОУ-12	1,3	1,4	5,6	2	-	-	16	

1.3
$NI.1-BB1/2-1-S-3 \times 1.5mm^2$ $NI.2-BB1/2-1-S-3 \times 1.5mm^2$ c. 40 $NI.3-BB1/2-1-S-3 \times 1.5mm^2$ $NI.4-BB1/2-1-S-3 \times 1.5mm^2$ $NI.5-1.6-papap$

[illegible]