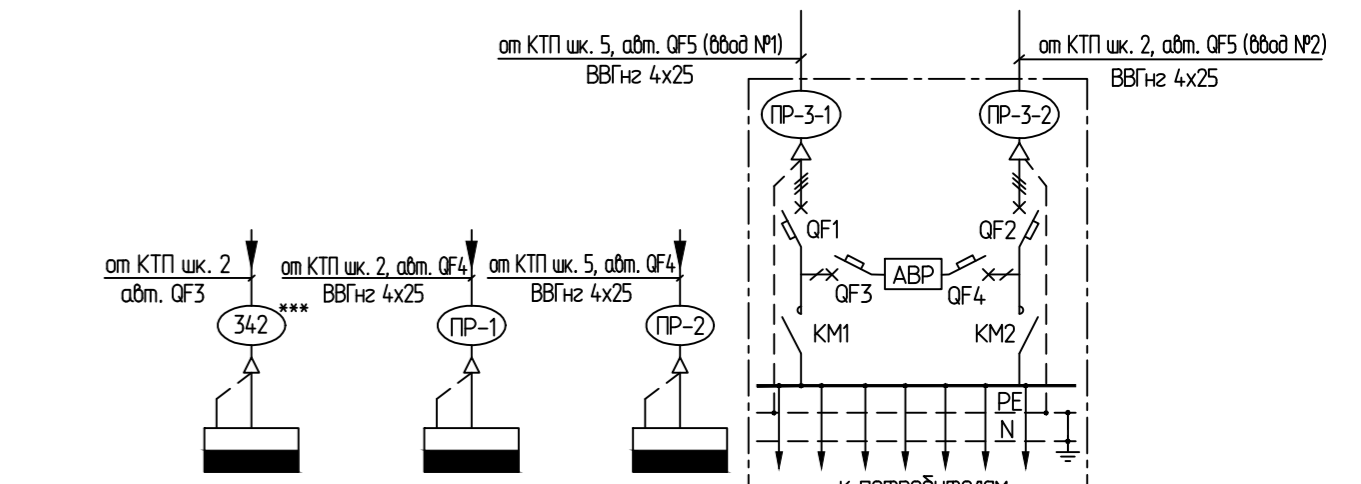
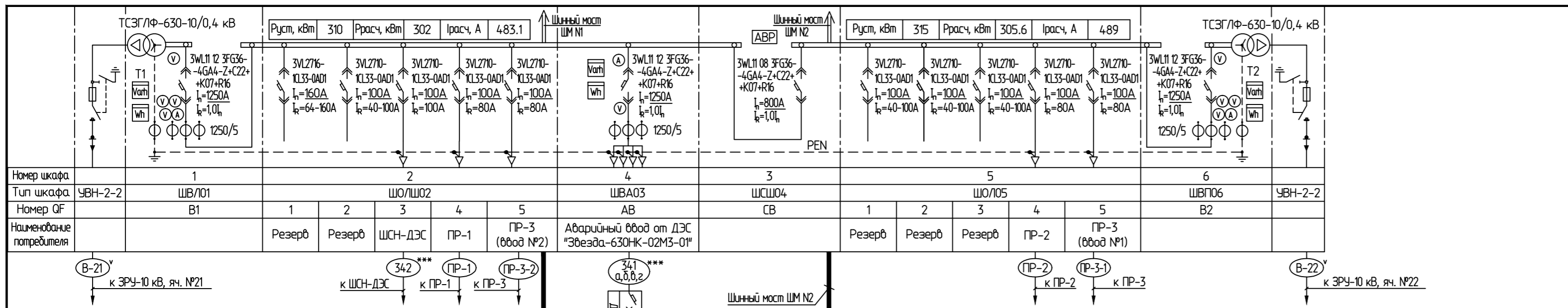


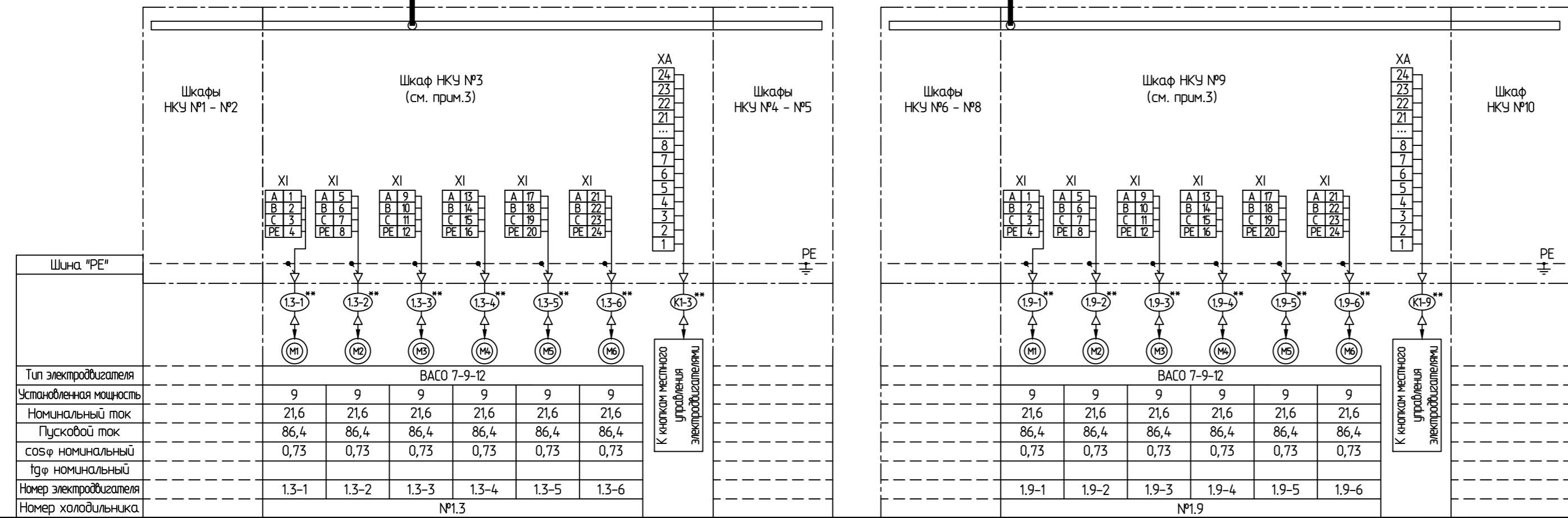
СОГЛАСОВАНО

Инв. № прол. Взам. № табл. Подпись и дата



Наименование потребителя	Шкаф собственных нужд ДЭС-630 (ШСН-ДЭС)	ПР-1 (ШРО8505)	ПР-2 (ШРО8505)	ПР-3 (ШРЭ-3)
Руст, кВт	36,2	3,77	1,1	13,9
Ррасч, кВт	30	1,92	1,1	9,5
Ирасч, А	57,0	3,4	2,0	20,2

- Опросный лист для заказа 2КТПА-ЭП-630/10/0.4кВ выполнен на основании руководящих материалов ТУ 34-12-018-05758859-2004 ЗАО "РЭП Холдинг" г. Санкт-Петербург.
- При расчете установленной и расчетной мощностей учитывались нагрузки собственных нужд блок-боксов КТП (Руст=30 кВт, Ррасч=25 кВт). Автоматические выключатели и кабели для электроснабжения шкафа собственных нужд (ШСН) КТП предусматривает ЗАО "РЭП Холдинг", согласно опросному листу.
- Номера клемм для подключения электродвигателей АВО и кнопки местного управления электродвигателями, а также электроснабжение шкафов НКУ1+НКУ10 выполнено на основании документации завода-изготовителя представленной в письме №123/343 от 30.03.09.
- ** - кабели по проекту "015.01-ЭС";
*** - кабели по проекту "0С4.01-ЭС";
V - кабели напряжением 10 кВ по проекту "0С4.01-ЭС".



Изм.	Кол. уч.	Лист	№ док.	Подпись	Дата	Подстанция трансформаторная (КТП) №1 установка охлаждения газа	Стая	Лист	Листов
Разраб.		Крылов			6.02.12				
Проверил					6.02.12				
Зав. гр.					6.02.12				
Н.контр.					6.02.12				
Гл. спец.					6.02.12				