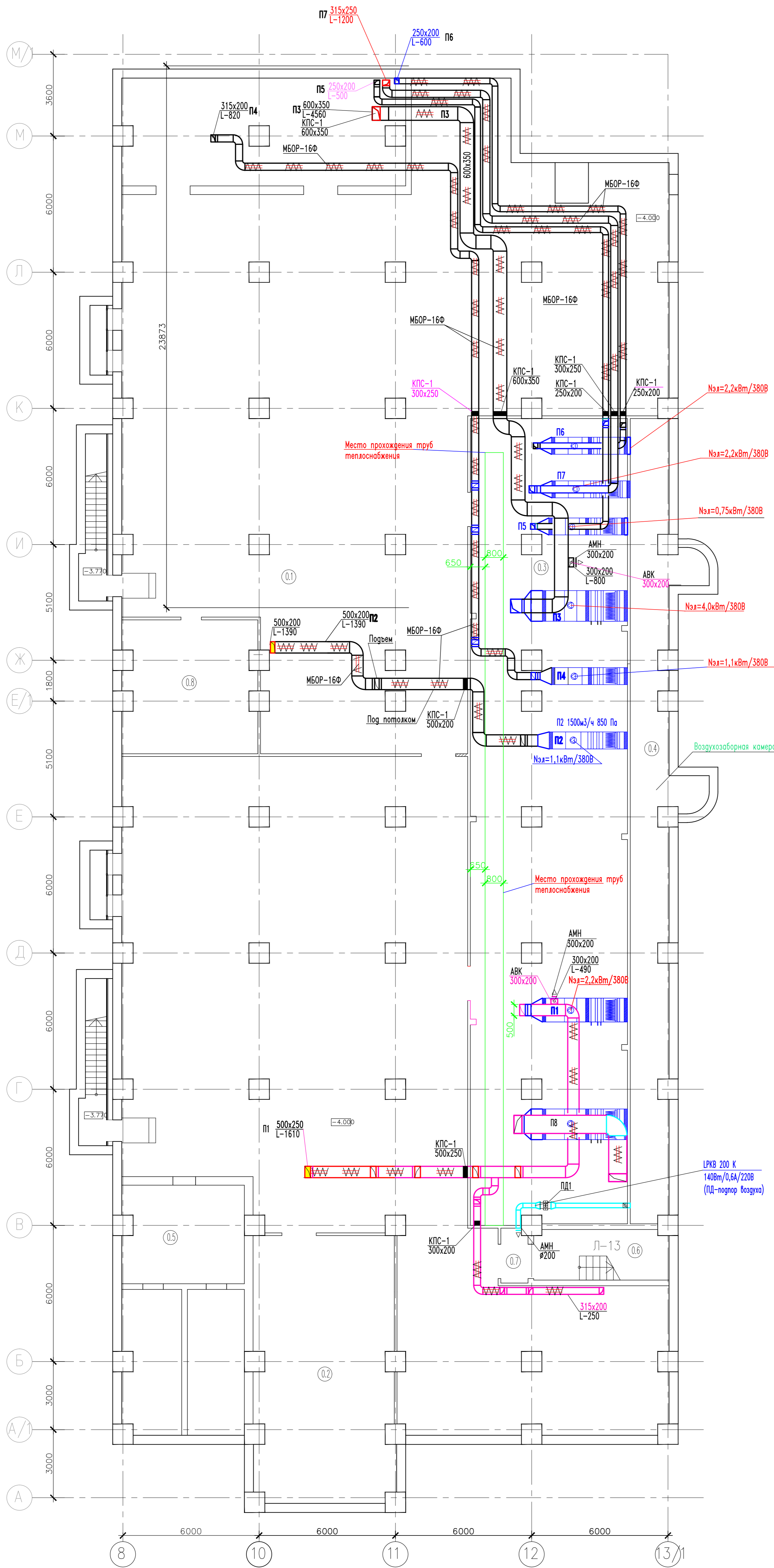
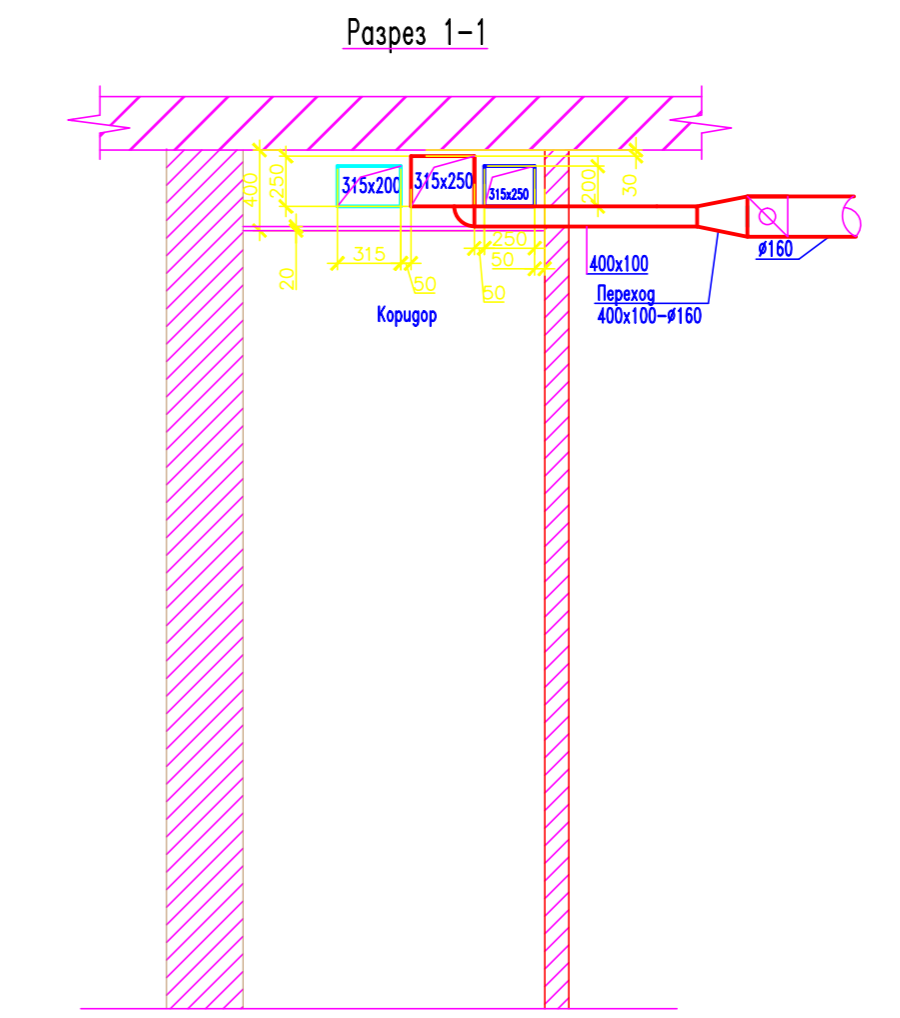
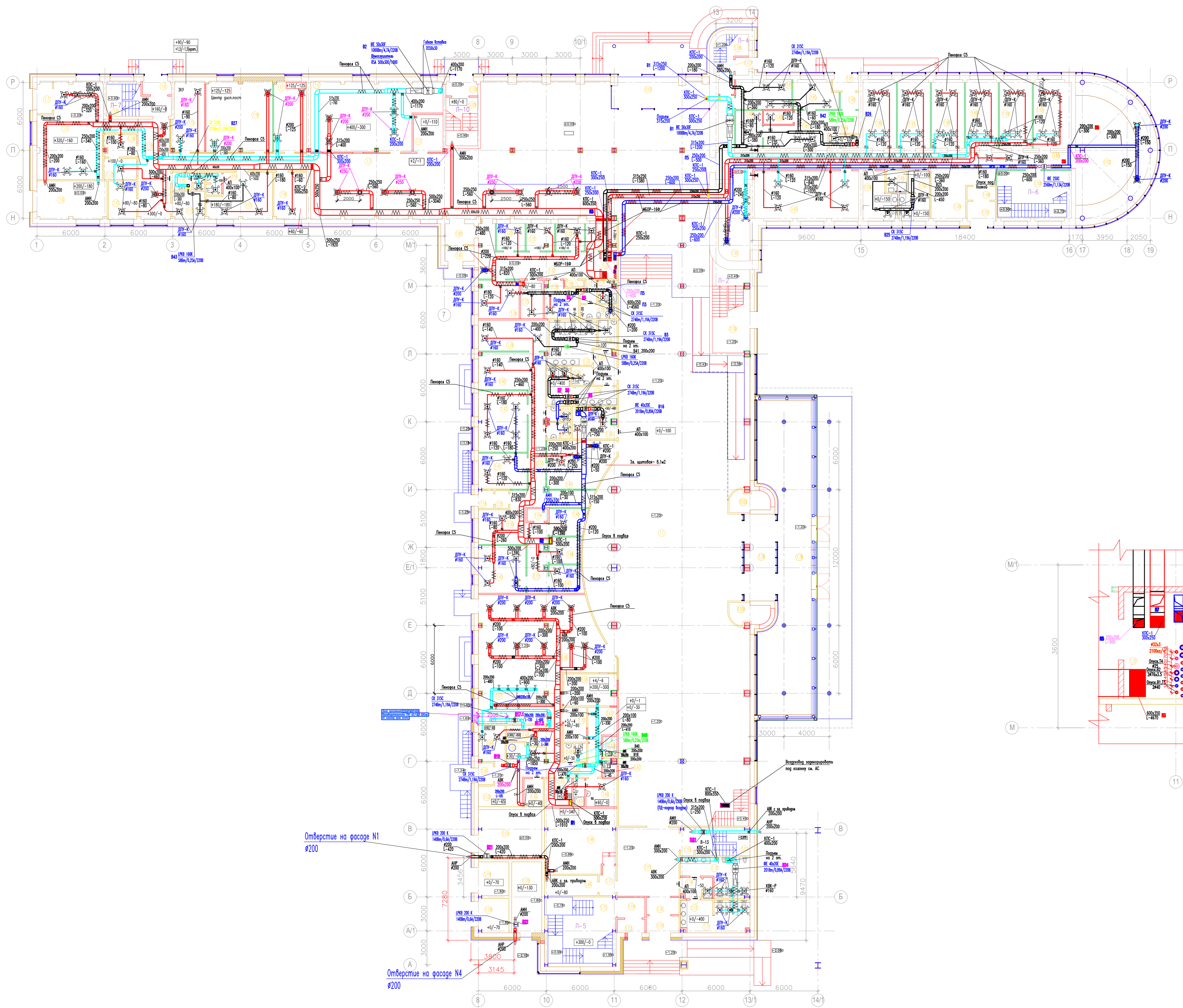


Экспликация помещений подвала

№ помещения	Наименование	Площадь, м ²	Кат. помещения
0.1	Подвал	886,7	-
0.2	ИТП	70,7	Д
0.3	Венткамера	237,9	Д
0.4	Воздухозаборная камера	61,30	-
0.5	Помещение для кабелей	54,8	ВЗ
0.6	Лестница	12,7	-
0.7	Тамбур-шлюз	2,8	-
0.8	Насосная станция пожаротушения	33,8	Д



149А-2011-0В					
Многофункциональный вокзал в г. Новый Уренгой					
Изм.	Кол.уч.	Лист	№рек.	Подпись	Дата
ГМП		Левинский Д.А.			
Проект.		Нугуманов Т.Н.			
Разработ.		Бадуров И.А.			
Н. Контр.		Калимураев В.Б.			
Здание вокзала				Статус	Лист
План подвала (вентиляция)				ПД	27
				ООО "СК Астория"	
Копировал:				Формат А1	



Экспликация помещений 1-ого этажа

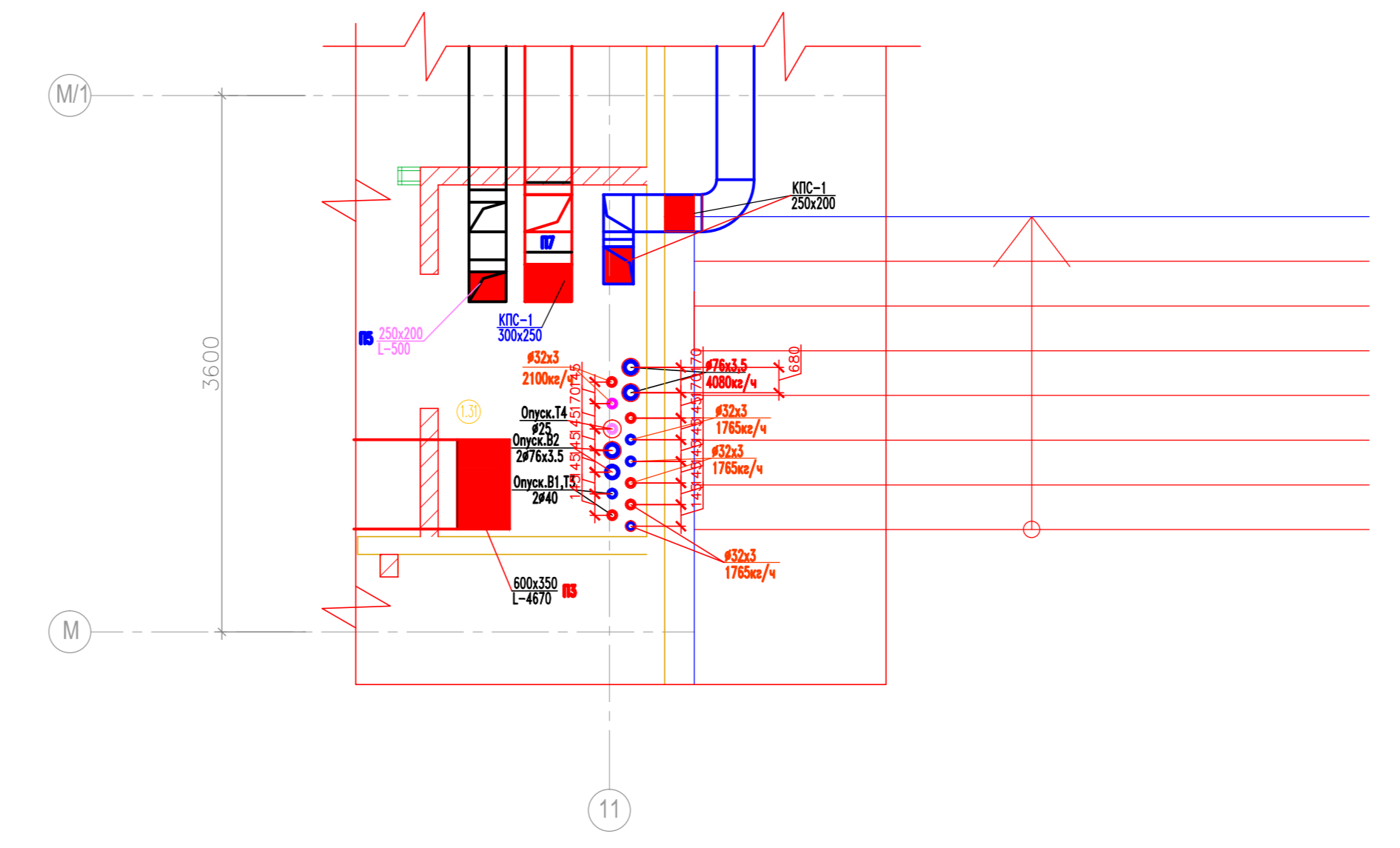
№ помещения	Наименование	Площадь, кв. м	Примечание
1.1	Помещение заходящей камеры	17,8	-
1.2	Автоматические камеры хранения	352,4	-
1.3	Стационарные камеры хранения	63,4	Б3
1.4	Багажное отделение	46,2	Б3
1.5	Помещение для тележек	30,8	-
1.6	Тамбур	3,9	-
1.7	Лестница	14,4	-
1.8	Тамбур	3,2	-
1.9	Тамбур	1,9	-
1.10	Комната носильщика и уборщиц	8,6	-
1.11	Санузел	4,5	-
1.12	Помещение для хранения уборочного инвентаря	7,1	Б3
1.13	Декоративная комната полковника КТЗ	21,3	-
1.14	Санузел	5,0	-
1.15	СКУ	17,6	Б3
1.16	Комната механизмов	12,0	-
1.17	Электрощитовая	8,6	Б3
1.18	Техническое помещение	37,1	Б4
1.19	Коридор	49,3	-
1.125	Касса багажная	5,5	-
1.126	Помещение приема багажа	5,8	-
1.128	Тамбур	4,5	-
1.129	Лестница	12,2	-

Экспликация помещений 1-ого этажа

№ помещения	Наименование	Площадь, кв. м	Примечание
1.82	Помещение охраны	9,8	-
1.83	Коридор	62,6	-
1.84	Кабинет дежурного по вокзалу	12,9	-
1.85	Кабинет врача	9,8	-
1.86	Комната прочистного прибора	7,9	-
1.87	Промывка модуля	20,7	-
1.88	Кладовая	3,2	Б3
1.89	Санузел	3,2	-
1.90	Тамбур	1,9	-
1.91	Тамбур	1,9	-
1.92	Помещение ИБП	29,4	Б3
1.93	СКУ	29,4	Б3
1.95	Помещение для хранения уборочного инвентаря	3,5	Б3
1.96	Начальник отдела статистического учета и отчетности	18,0	-
1.97	Отдел статистического учета и отчетности	17,6	-
1.98	Отдел статистического учета и отчетности	17,6	-
1.99	Пассажирский отдел	17,8	-
1.100	Пассажирский отдел	17,8	-
1.101	Начальник пассажирского отдела	20,3	-
1.102	Холл	75,4	-
1.103	Санузел женский	10,2	-
1.104	Санузел мужской	10,9	-
1.105	Вестибюль	17,2	-
1.106	Тамбур	3,2	-
1.107	Тамбур	5,3	-
1.108	Лестница	28,9	-
1.109	Лестница	8,95	-
1.127	Тамбур	1,9	-
1.131	Тамбур	22,4	-

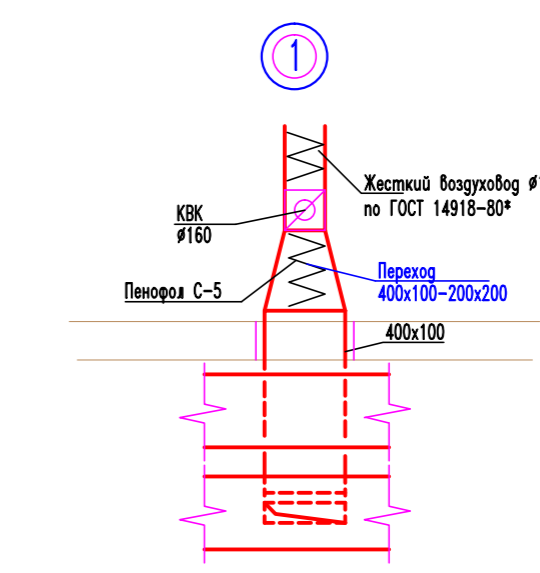
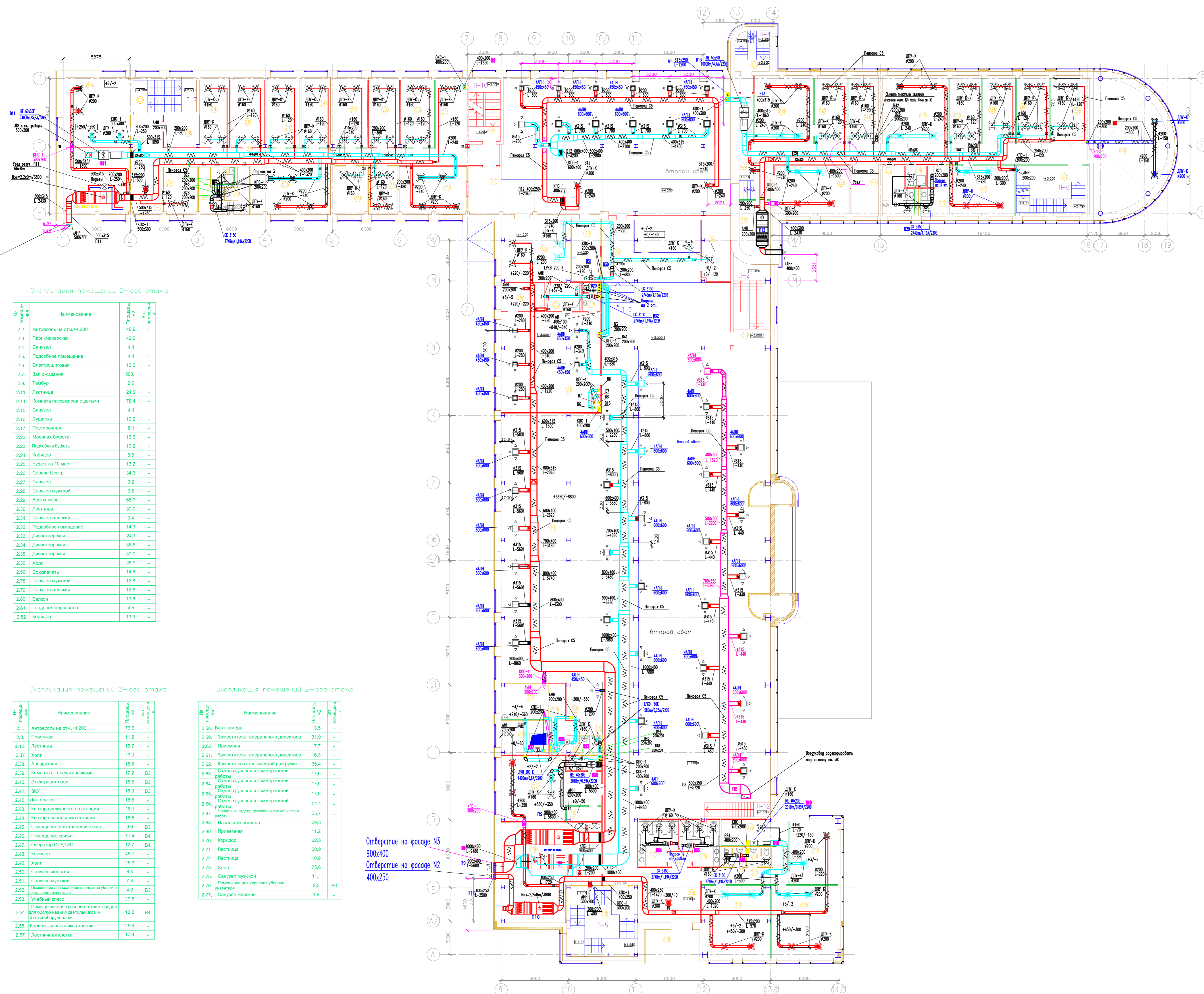
Экспликация помещений 1-ого этажа

№ помещения	Наименование	Площадь, кв. м	Примечание
1.11	Объединенный пассажирский зал	815,3	-
1.20	Старый кассир	6,1	-
1.21	Касса билетов	6,0	-
1.22	Касса билетов	6,1	-
1.23	Среднее бюро	6,7	-
1.24	Комната отдыха пассажиров	12,3	-
1.25	Помещение для хранения билетов	6,9	Б3
1.26	Комната приема лица	9,3	-
1.27	Санузел женский	2,9	-
1.28	Комната личной гигиены	4,0	-
1.29	Душевая	3,5	-
1.30	Помещение подготовки уборщиц	4,3	-
1.31	Площадка для хранения	3,4	Б3
1.32	Коридор	29,0	-
1.33	Санузел женский	16,0	-
1.34	Помещение для хранения уборочного инвентаря	4,3	Б3
1.35	Санузел мужской	13,7	-
1.36	Санузел инвалида	3,0	-
1.37	Тамбур	6,7	-
1.38	Курительная	11,4	-
1.39	Модернизация кабинета	19,6	-
1.40	Холл	19,6	-
1.41	Комната технических помещений и диспетчерской	13,8	-
1.42	Комната контролера	23,2	-
1.43	Служба сбора выручки	18,2	-
1.44	СКУ	12,0	Б4
1.45	Комната приема лица	23,8	-
1.46	Касса билетов	7,6	-
1.47	Касса билетов	7,3	-
1.48	Касса приема выручки	6,7	-
1.49	РРЦ	39,7	Б3
1.50	Холл	16,9	-
1.51	Коридор	24,2	-
1.52	Санузел женский	2,8	-
1.53	Санузел мужской	3,1	-
1.54	Тамбур	2,2	-
1.55	Тамбур	2,0	-
1.56	Зем. запущенной на 48 мес с раздаточной	89,5	-
1.57	Горный шах	20,2	Г
1.58	Молочная столовая посуды	12,6	-
1.59	Тамбур	3,2	-
1.60	Молочная сушеной посуды	25,4	-
1.61	Кладовая сухих продуктов	6,2	Б3
1.62	Кладовая специй, овощей	1,8	-
1.63	Комната приема лица	7,0	Б3
1.64	Контроль	7,5	-
1.65	Защитная	2,2	Б3
1.66	Гараж	6,9	-
1.67	Душевая	2,2	-
1.68	Санузел	3,1	-
1.69	Коридор	14,3	-
1.70	Холодный шах	6,2	-
1.71	Санузел женский	17,8	-
1.72	Санузел мужской	4,4	-
1.73	Помещение для хранения уборочного инвентаря	13,3	Б3
1.74	Тамбур	4,2	-
1.75	Лестница	39,0	-
1.76	Тамбур	4,6	-
1.77	Коридор	3,7	-
1.78	Тамбур	32,0	-
1.79	Тамбур	190,7	-
1.80	Тамбур	4,7	-
1.81	Тамбур	3,4	-
1.84	Шахта для электромобилей	1,1	Б3
1.110	Тамбур	4,9	-
1.111	Вестибюль	33,6	-
1.112	Тамбур-трап	3,1	-
1.113	Лестница	1,1	-
1.114	Кладовая бланков	2,1	Б3
1.115	Коридор	7,5	-
1.116	Коридор	4,8	-
1.117	Тамбур	3,0	-
1.118	Комната силового трансформатора	8,1	Б3
1.119	Помещение щита Б.4-4В	16,6	Б3
1.120	Комната силового трансформатора	8,2	Б3
1.121	Помещение РУ-10 кВ	24,5	Б3
1.122	Помещение для хранения уборочного инвентаря	2,3	Б3
1.123	Воздушно-тепловая шахта	6,1	-
1.124	Воздушно-тепловая шахта	6,1	-
1.130	Лестница	24,9	-
1.132	Гараж для верной одежды	7,8	-
1.133	Мощности для технических нужд	-	-



Отверстие на фасаде N1
#200

Отверстие на фасаде N4
#200



Отверстие на фасаде N5
500x300

Экспликация помещений 2-ого этажа

№ п/п	Наименование	Площадь, кв. м	Вид помещения
2.2	Антресоли на отл.+4.200	48,9	-
2.3	Паромеханика	42,6	-
2.4	Сауна	4,1	-
2.5	Подсобное помещение	4,1	-
2.6	Электрощитовая	15,0	-
2.7	Зал ожидания	503,1	-
2.8	Таймер	2,6	-
2.11	Лестница	24,9	-
2.14	Комната пассажиров с детьми	78,4	-
2.15	Сауна	4,1	-
2.16	Судитка	10,2	-
2.17	Пастричная	8,1	-
2.22	Мужская буфет	13,8	-
2.23	Подобная буфет	10,2	-
2.24	Коридор	8,5	-
2.25	Буфет на 10 мест	13,2	-
2.26	Сервис-Центр	34,3	-
2.27	Сауна	3,2	-
2.28	Сауна мужской	3,6	-
2.29	Вентшахта	69,7	-
2.30	Лестница	39,0	-
2.31	Сауна женский	3,4	-
2.32	Подсобное помещение	14,3	-
2.33	Диспетчерская	24,1	-
2.34	Диспетчерская	38,8	-
2.35	Диспетчерская	37,9	-
2.36	Холл	26,9	-
2.56	Совмещать	14,8	-
2.76	Сауна мужской	12,8	-
2.79	Сауна женский	12,8	-
2.80	Буфет	13,8	-
2.81	Газосчетчик	4,5	-
2.82	Коридор	13,9	-

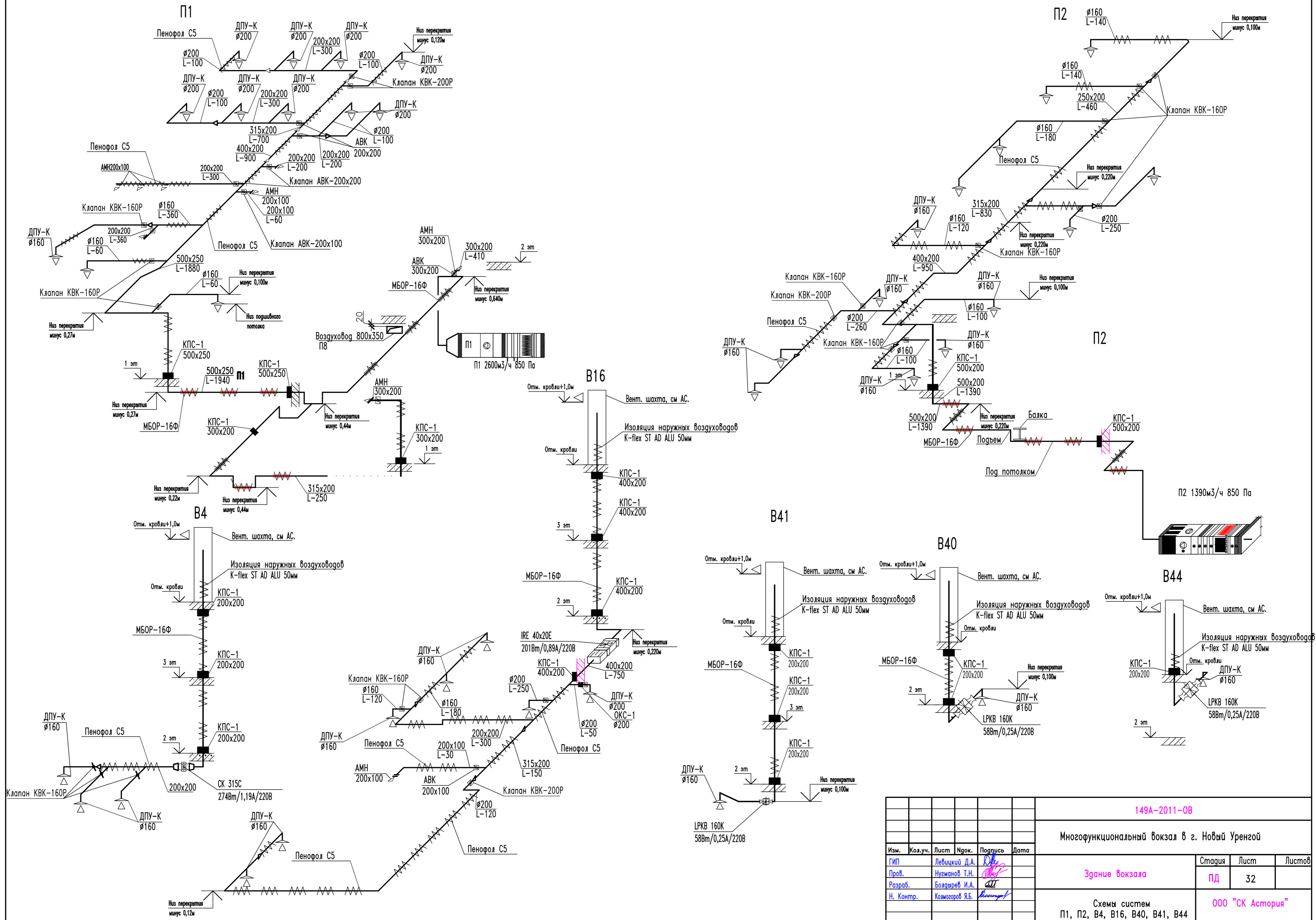
Экспликация помещений 2-ого этажа

№ п/п	Наименование	Площадь, кв. м	Вид помещения
2.1	Антресоли на отл.+4.200	76,0	-
2.8	Премьер	11,2	-
2.12	Лестница	16,7	-
2.37	Холл	17,1	-
2.38	Апартная	18,8	-
2.39	Комната с теплостановками	17,2	B3
2.40	Электрощитовая	18,8	B3
2.41	Зал	16,9	B3
2.42	Диспетчерская	18,8	-
2.43	Контроль дежурного по станции	18,1	-
2.44	Контроль начальника станции	16,5	-
2.45	Помещение для хранения ламп	9,0	B3
2.46	Помещение для	71,4	B4
2.47	Склад	12,7	B4
2.48	Коридор	45,7	-
2.49	Холл	25,3	-
2.50	Сауна женской	6,3	-
2.51	Сауна мужской	7,5	-
2.52	Помещение для хранения тарелок, посуды, белья	4,2	B3
2.53	Уличный вход	29,8	-
2.54	Помещение для хранения тарелок, посуды, белья для обслуживания санитарных и дезинфекционных	12,2	B4
2.55	Кабинет начальника станции	25,4	-
2.57	Лестничная клетка	17,6	-

Экспликация помещений 2-ого этажа

№ п/п	Наименование	Площадь, кв. м	Вид помещения
2.58	Вент. канал	13,5	-
2.59	Замеситель генерального директора	31,9	-
2.60	Промывка	17,7	-
2.61	Замеситель генерального директора	16,3	-
2.62	Комната психофизиологической разгрузки	35,4	-
2.63	Офис генерального и коммерческого директоров	17,6	-
2.64	Офис генерального и коммерческого директоров	17,6	-
2.65	Офис генерального и коммерческого директоров	17,6	-
2.66	Офис	21,1	-
2.67	Помещение для хранения тарелок и посуды	25,7	-
2.68	Помещение вешалки	29,5	-
2.69	Промывка	11,2	-
2.70	Коридор	62,8	-
2.71	Лестница	28,9	-
2.72	Лестница	10,9	-
2.73	Холл	78,6	-
2.75	Сауна мужской	11,1	-
2.76	Помещение для хранения тарелок, посуды, белья	2,0	B3
2.77	Сауна женский	1,9	-

Отверстие на фасаде N3
900x400
Отверстие на фасаде N2
400x250



						149А-2011-0В				
						Многофункциональный вокзал в г. Новый Уренгой				
Изм.	Колич.	Лист	Игрок.	Подпись	Дата	Здание вокзала		Стадия	Лист	Листов
Пров.								ПД	32	
Разраб.								000 "СК Астория"		
Н. Контр.										
Схемы систем П1, П2, В4, В16, В40, В41, В44										
						Копировал:		Формат А2		

Позиция	Наименование и техническая характеристика теплового пункта	Тип, марка, обозначение документа, опросного листа	Код оборудования, изделия, материала	Завод-изготовитель	Един. измерения	Количество	Масса единицы, кг	Примечание
1	2	3	4	5	6	7	8	9
	<u>Схема теплового пункта</u>							
1	<u>Схема ввода тепловой сети :</u>							
1.1	Грязевик абонентский Ду150				шт	2		
1.2	Фильтр фланцевый Ду150	тип ФМФ		Tecofi	шт	2		
1.3	Затвор Ду 150			KSB	шт	2		
1.4	Обратный двухстворчатый клапан межфланцевый Ду 150	TECCB3440-150		Tecofi	шт	1		(с ответными фланцами, прокладками и болтами с гайками)
1.5	Кран шаровой муфтовый Ду15			Itap	шт	2		
1.6	Кран шаровой муфтовый Ду25			Itap	шт	4		
1.7	Клапан VF2 Ду100 065B3185			Данфос	шт	1		
1.8	Эл. привод для клапана VF2 тип AME55			Данфос	шт	1		
2	<u>Схема обвязки теплообменников вентиляции</u>							
2.1	Теплообменник пластинчатый разборный			Функе	шт	2	640 кг	
	Мощность 1400кВт , греющая сторона вода 100-70°C,							Нагреваемая сторона - раствор этиленгликоль 85-65°C, 40%
2.2	Затвор Ду 150			Tecofi	шт	5		
2.3	Клапан обратный Ду 150			Tecofi	шт	2		
2.4	Фильтр фланцевый Ду 150	тип ФМФ			шт	3		
2.5	Насос циркуляционный 30 м.в.см 65м3/ч.	Etaline GN 065-160/1102		KSB	шт	2	113 кг	(среда этиленгликолевый раствор 40%)
2.6	Кран шаровой муфтовый Ду25			Itap	шт	10		
2.7	Клапан предохранительный Prescor 170-3/4" 4бар	Prescor 170-3/4"		Прескор	шт	4		
2.8	Бак мембранный расширительный 500 л. VRV 500			Imera	шт	2		
2.9	Кран шаровой муфтовый Ду15			Itap	шт	4		

Инв. N подл.

Подпись и дата

Взам.инв.Н

						149А-2011-ОВ.С		
						Многофункциональный вокзал в г. Новый Уренгой		
Изм.	Кол.	Лист	№ док	Подп.	Дата	Здание вокзала		Стация
								ПД
								Лист
								Листов
								1
								30
						Спецификация оборудования, изделий и материалов.		ООО "СК Астория"