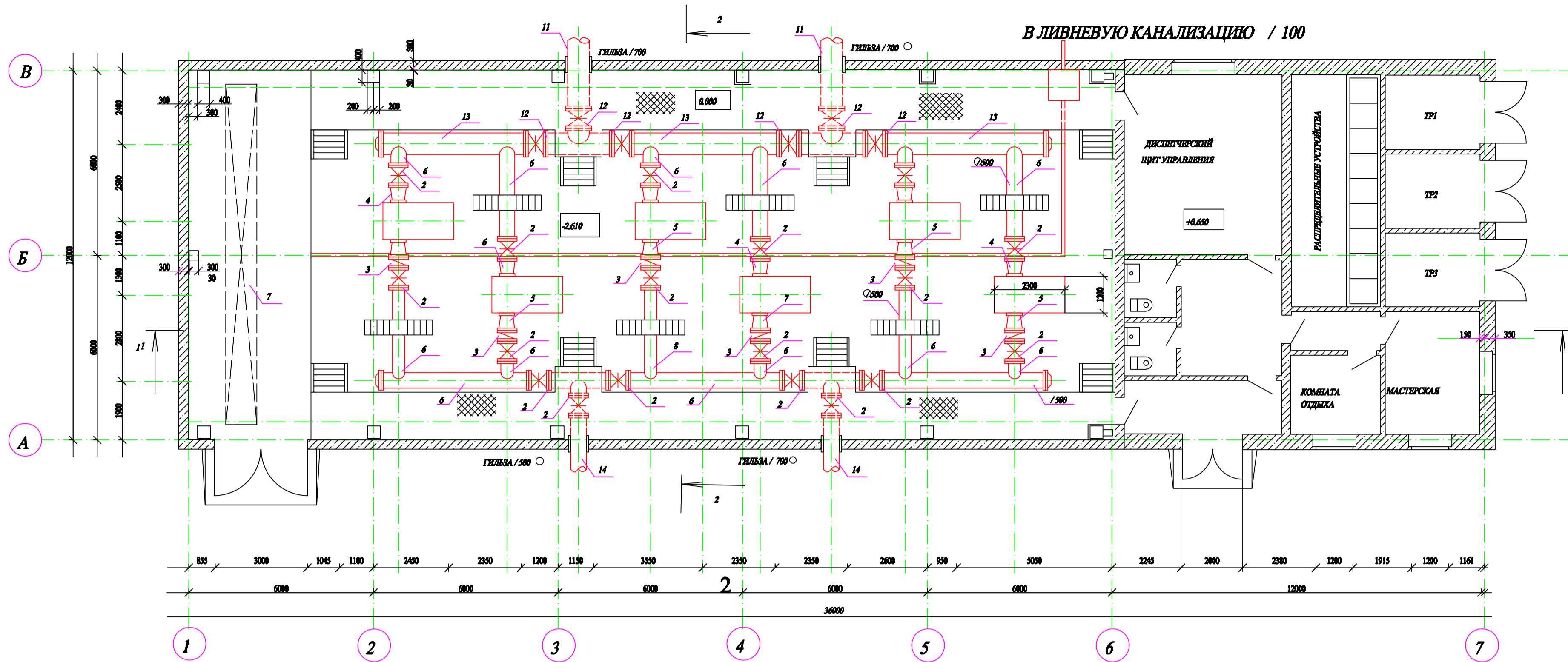


ПЛАН. М 1:100.

В ЛИВНЕВУЮ КАНАЛИЗАЦИЮ / 100



РАЗРЕЗ 2-2.

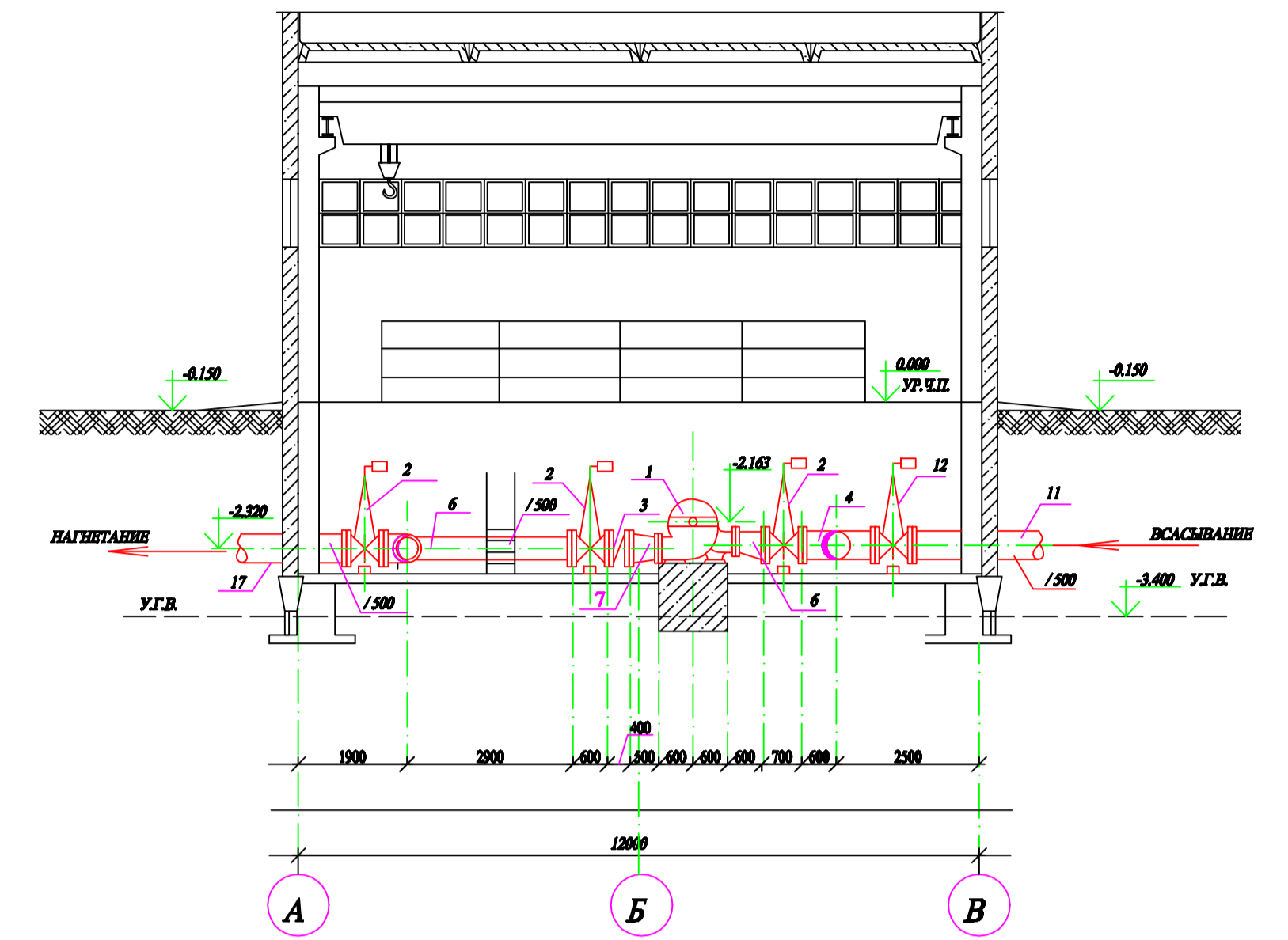
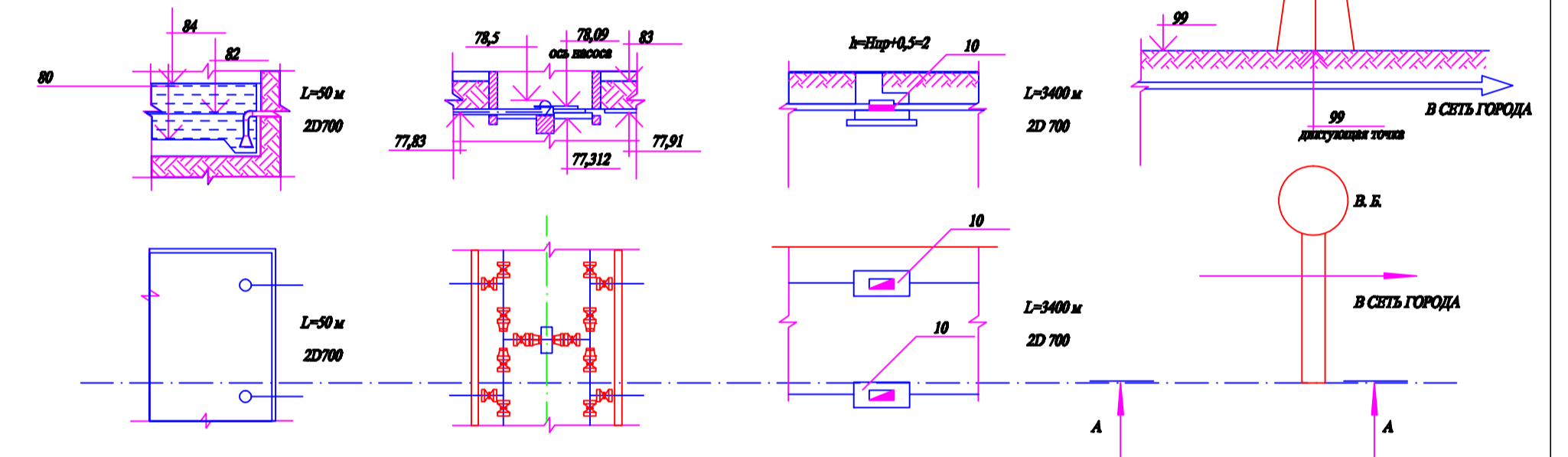


СХЕМА ПОДАЧИ ВОДЫ

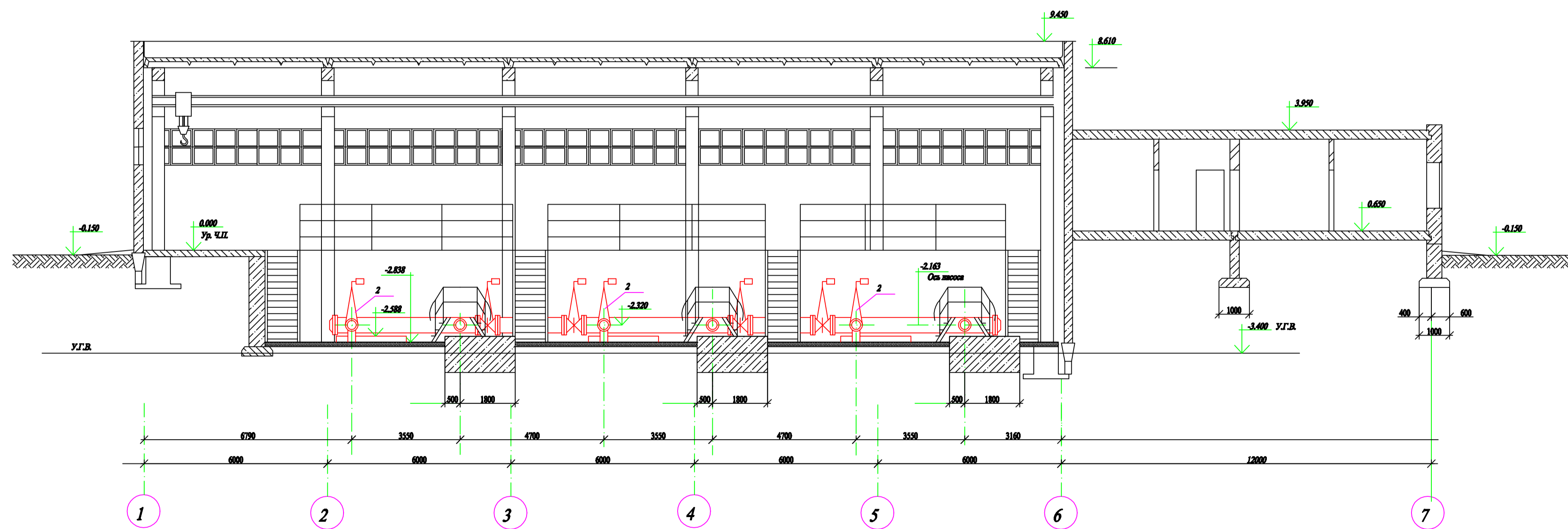
РЕЗЕРВУАР ЧИСТОЙ ВОДЫ

НАСОСНАЯ СТАНЦИЯ

ПО "А-А"



РАЗРЕЗ 1-1.



СПЕЦИФИКАЦИЯ

ПОЗ.	ОБОЗНАЧ.	НАИМЕНОВАНИЕ	ЕД. ИЗМ.	МАССА КГ	КОЛ-ВО ПОД.	ОБОЗНАЧ.	НАИМЕНОВАНИЕ	ЕД. ИЗМ.	МАССА КГ	КОЛ-ВО
1	НК 250-500	НАСОС Grundfos n=1406	ШТ.	2490	6	ГВСМ 10710	ДРЕЖАЖНЫЙ НАСОС	ШТ.		1
2	30ч 915Ф	ЗАДВИЖКА ПАРАЛЛЕЛЬНАЯ С ЭЛЕКТРОПРИВОДОМ 600	ШТ.	899	20	ВЗВЕГ	ВОЗДУШЕР УЛЬТРАЗВУКОВОГО ТИПА 600	ШТ.		1
3	КЗ 440ПТ (19ч16Ф)	КЛАПАН ОБРАТНЫЙ ПОВОРОТНЫЙ ОДНОДВИЖКОВЫЙ 600	ШТ.	140	6	ГОСТ 10794-63	ТРУБОПРОВОДЫ ЧТУГУННЫЕ 600	МЛ.		80
4	МН 2883-62	ПЕРЕХОД ЭКСЦЕНТРИК 500x200	ШТ.	67,20	6	30ч 915Ф	ЗАДВИЖКА ПАРАЛЛЕЛЬНАЯ С ЭЛЕКТРОПРИВОДОМ 600	ШТ.		4
5	МН 2883-62	ПЕРЕХОД ЭКСЦЕНТРИК 250x500	ШТ.	63,7	6	ГОСТ 10794-63	ТРУБОПРОВОДЫ ЭЛЕКТРОСВАРНЫЕ 600	МЛ.		80
6	ГОСТ 10794-63	ТРУБОПРОВОДЫ ЭЛЕКТРОСВАРНЫЕ /100/11	ШТ.	77,06	54	ГОСТ 10794-63	ТРУБОПРОВОДЫ ЭЛЕКТРОСВАРНЫЕ 600	МЛ.		2800
7	ГОСТ 7889-73	КРАН ПОДВЕСНОЙ ЭЛЕКТРИЧЕСКИЙ ОДНОКЛЮЧЕВЫЙ	ШТ.		1					
8	ТМ	ТРАНСФОРМАТОР S=420	ШТ.		3					

				Кафедра водоснабжения		
				Насосы и насосные станции		
Разработчик	Яковлев	Проверил	Дерюшев	План и разрезы насосной станции	Стадия	Лист
				Схема подачи воды	У	1
				МГСУ		