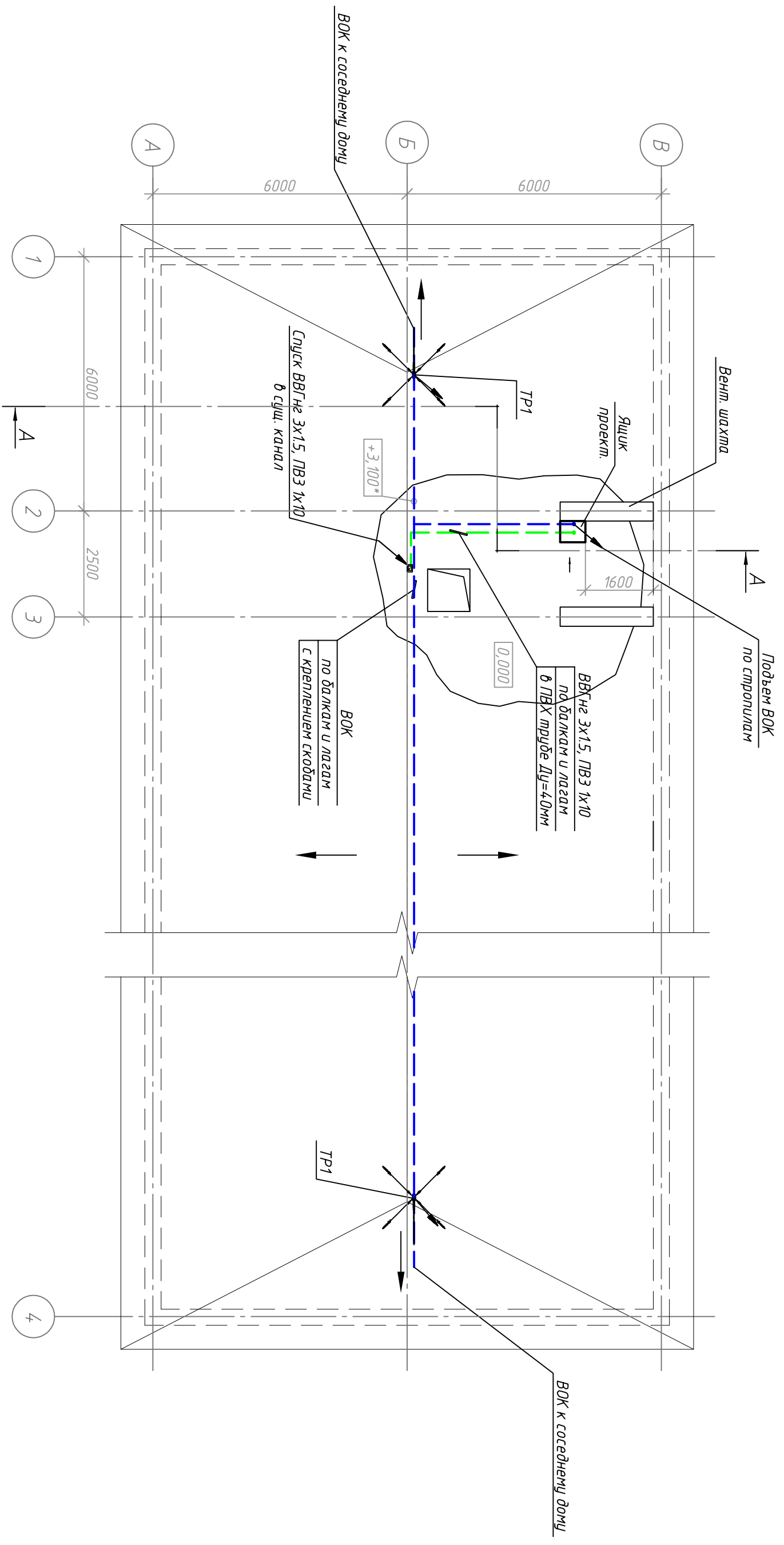


Схема ввода ВОК в дома с двухскатной кровлей  
(Вариант-3) М 1:100



Примечания:

1. В качестве ответных узлов ввода в соседние здания использовать стоечную опору ТР 1
2. При прокладке кабелей и проводов соблюдать минимально-допустимый радиус изгиба.
3. Прокладку ВОК по чердачным помещениям выполнять при помощи монтажных скоб. При прокладке соблюдать минимально допустимый радиус изгиба.

Инв. № подл.	Подп. и дата	Взам. инв. №

Изм.	Кол-ч	Лист	№ док	Подпись	Дата	Лист
						10