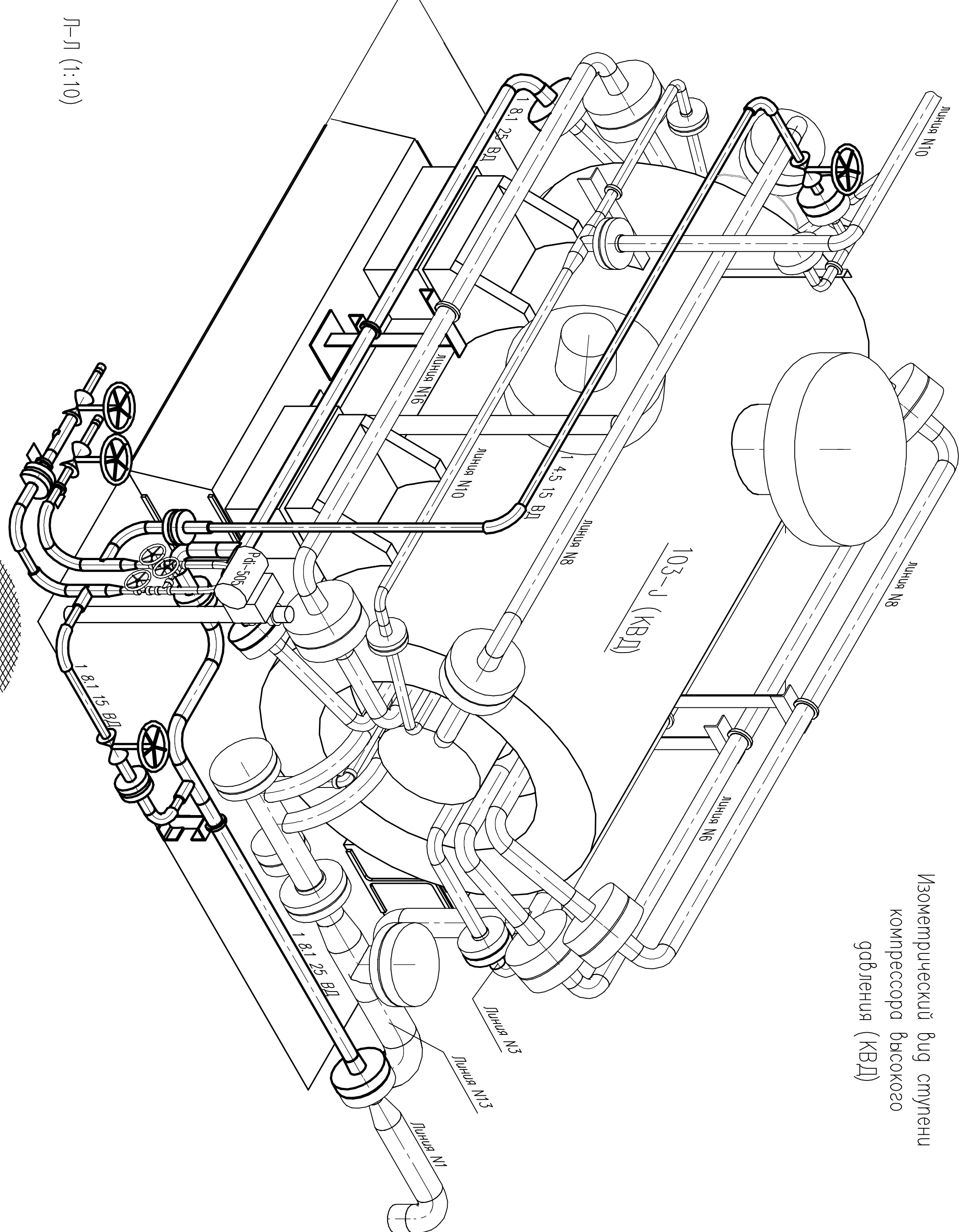
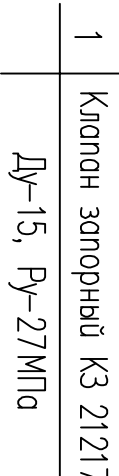
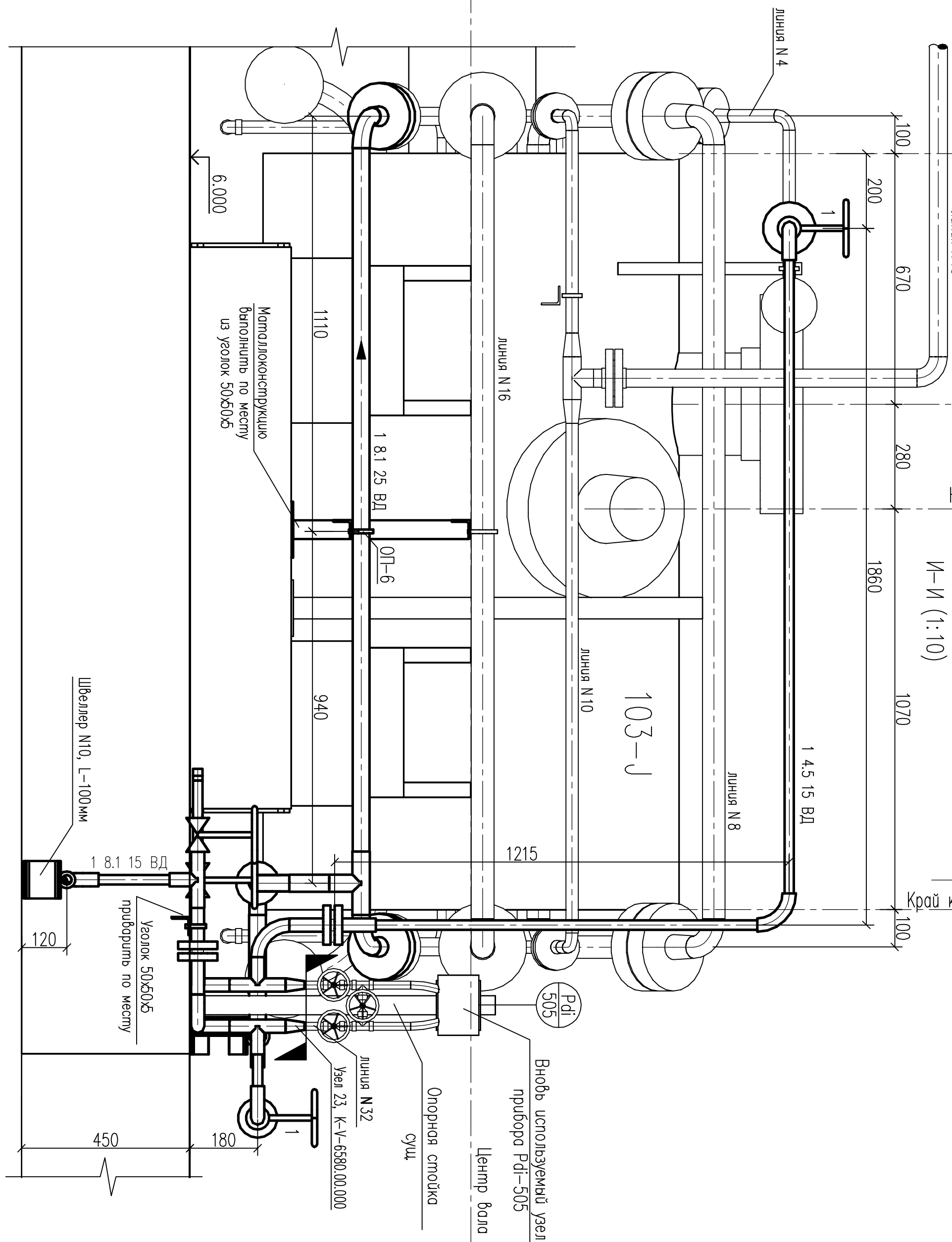
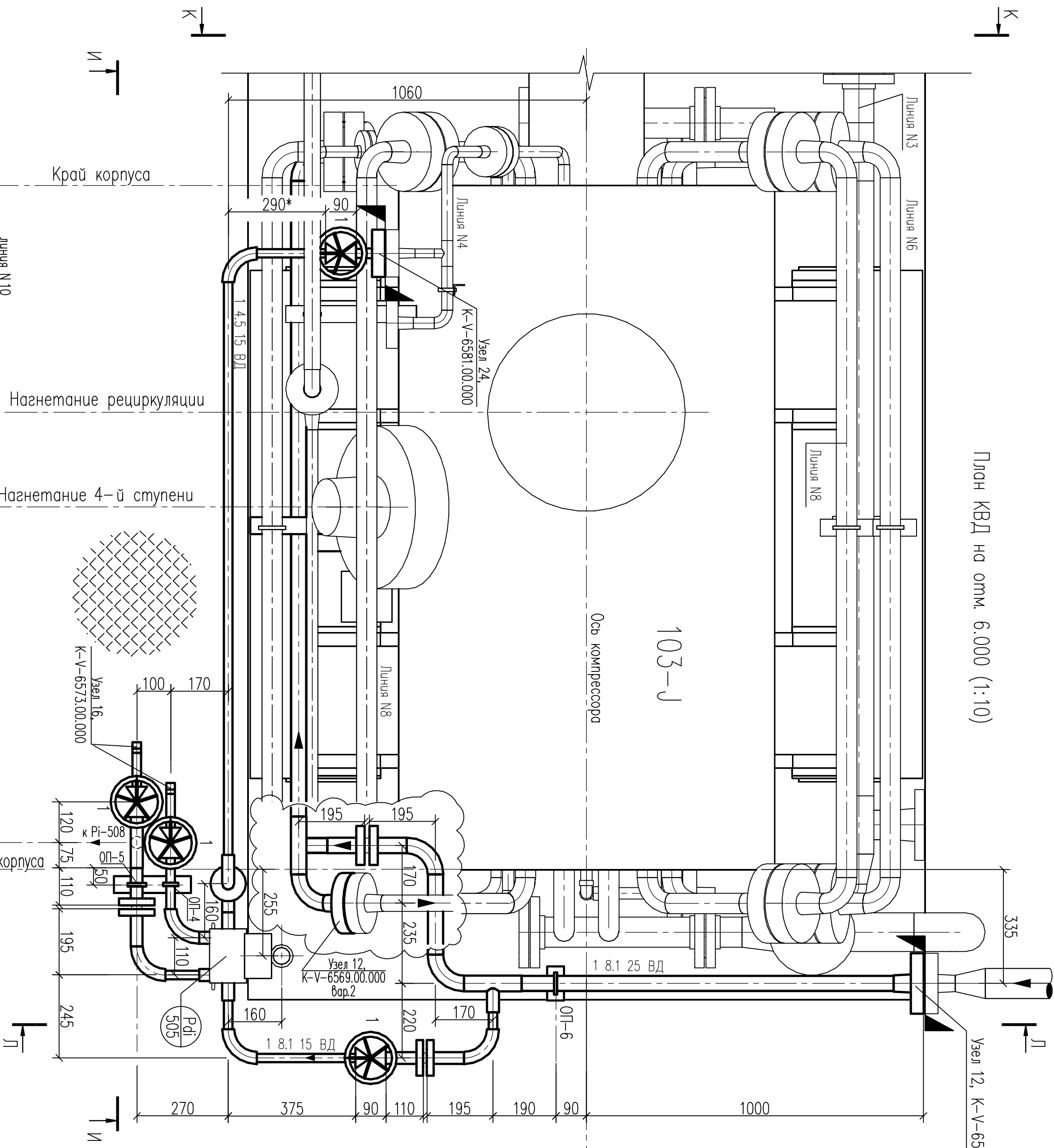
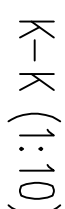
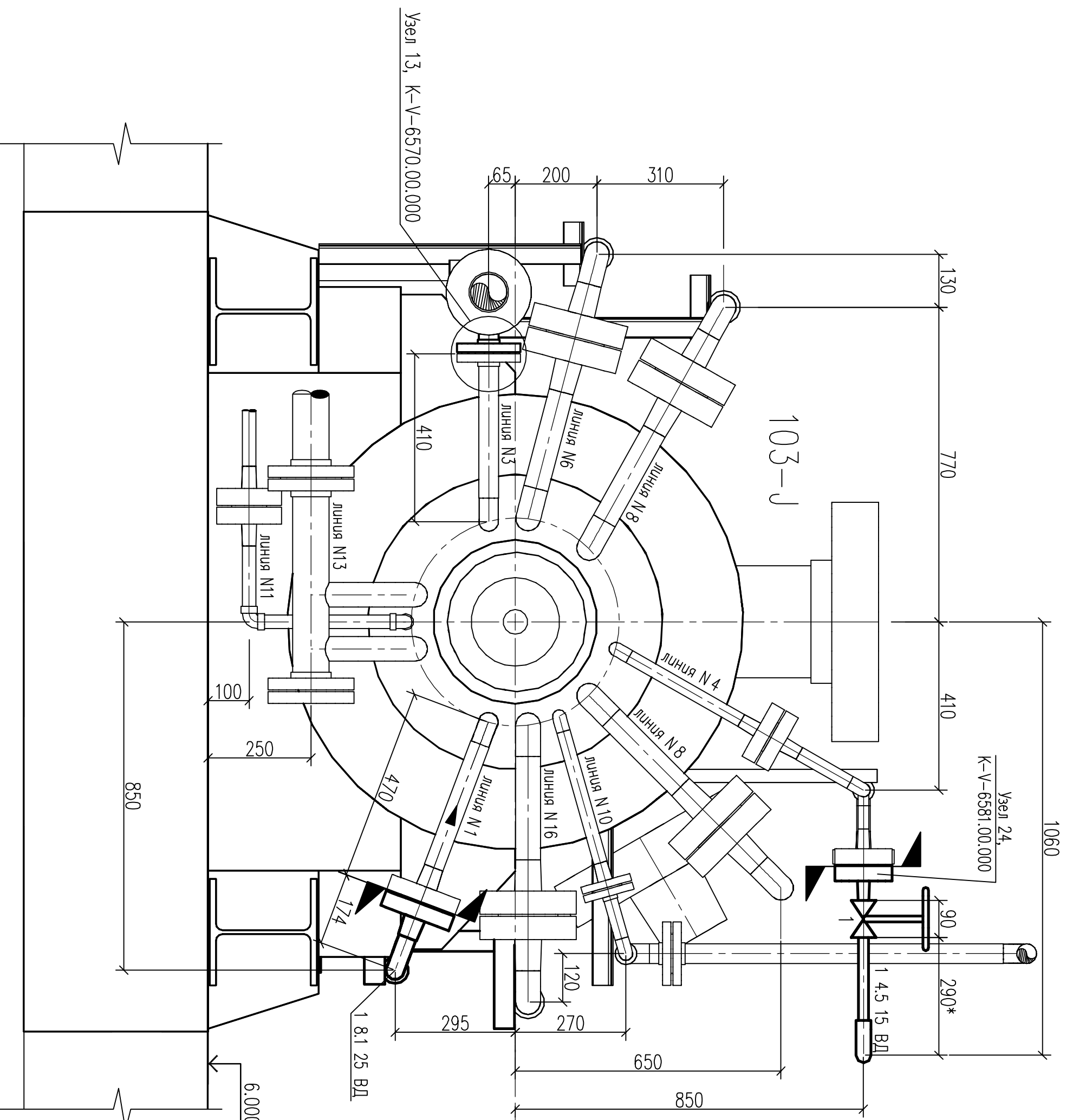
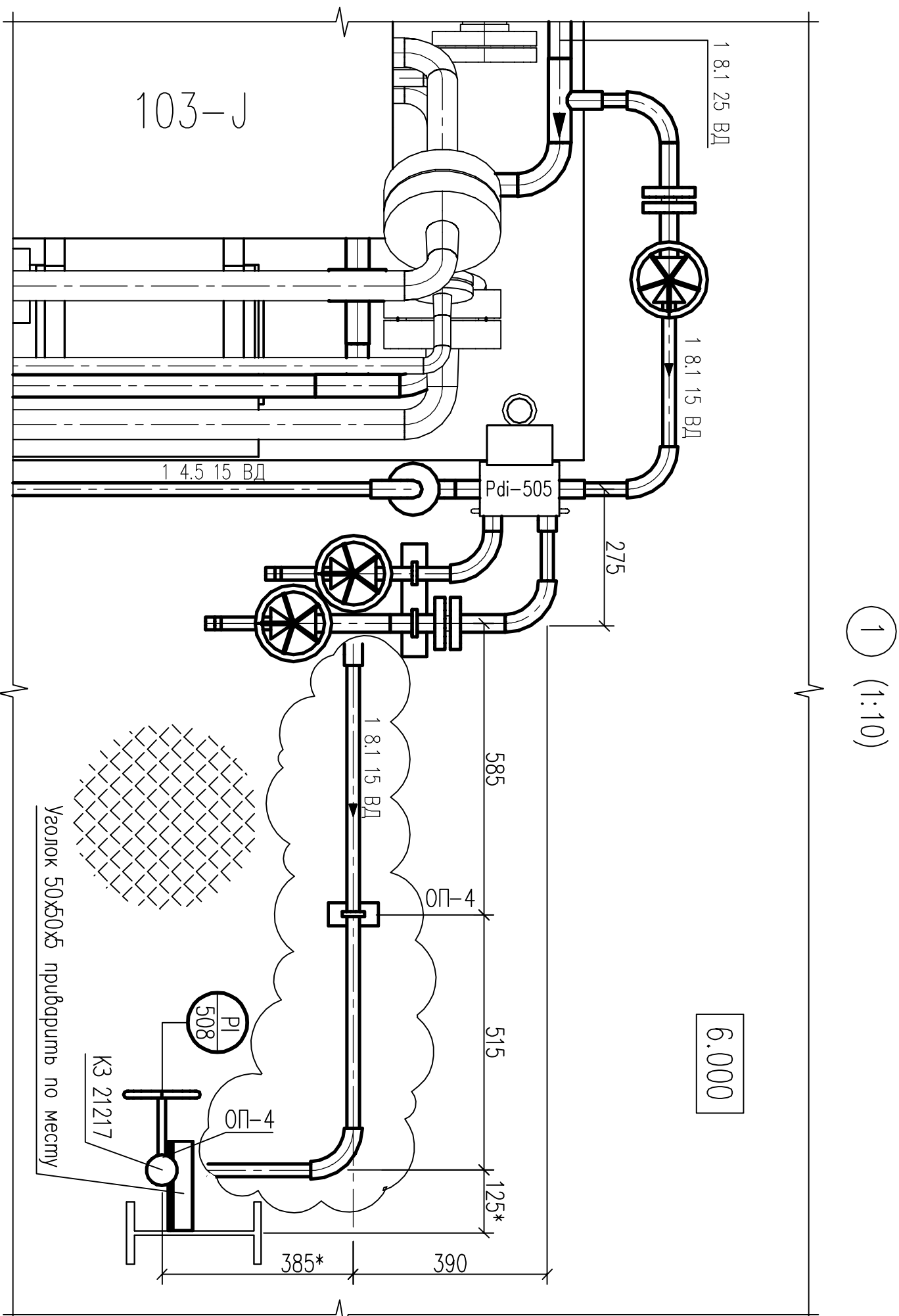


Инв. N подл.	Подп. и дата	Взам. инв. N	Инв. N дубл.	Подп. и дата



№	Имя	Наименование	Дл	Примечание
1		Порядок масса на уплотнение	3, 1, 1/2"	90дл
3		Порядок съезженного кюста	3, 1, 1, 3/4"	90дл
4		Изменение объема на уплотнение	1", 3/4"	90дл
5		Габарит баллона	2"	90дл
6		Компактность уплотнения	2"	90дл
10		Опресс.	3, 1, 1/2", 1"	90дл
11		Сила задерживающего масса	1"	90дл
12		Сила съезженного кюста	6, 3, 2"	90дл
16		Водяное уплотнение	2"	90дл
26		Рд-505	4"	90дл

Таблица трубопроводов ступени КВД

 $\mu\text{-}\mu(1:10)$ 

Изометрический вид ступень компрессора высокого давления (КВД)

Узел 12, К-У-6569,00,000 Вар.1

1 Данный лист читать совместно с чертежом 730-00872 TOYO ENGINEERING CORP.  
примечание.

2. Аксонометрические схемы внабь проектируемых трубопроводов 1 8.1 25 ВД, 1 8.1 15 ВД и 1 4.5 15 ВД см. листы 16.1, 16.2, 16.4.

и 14.5 15 БД см рисунки 16.1, 16.2, 16.4

Экспликация оборудования									
103-У	Компрессор синтет-азот	1	Характеристика	Осуш.					
Паз	Нивелирование	кол.	Характеристика	Привнесение					
01408252-620-ТХ									
ОАО "ЯКУФ", Производство омшала, Артемон НЗ Могильщина компрессора поз. 103-У Принадлежит оборудованию к складскому станку									
Воз. Кол.м	Парт. Вяз.	Портняж.	Длина						
Резерв	Синтетоз	0,12							
Поз.	Синтетоз В.	0,12							
Н.с.с.м.п.	Синтетоз	0,12							
Н.с.с.м.п.	Синтетоз	0,12							
План КЭД на с.м. 6.000, Угел 1° Резерв И-И, К-К, Л-Л									
ОАО "СЗМ" г. Вайкич Невозрог									