

Ведомость рабочих чертежей основного комплекта

Общие данные

Лист	Наименование	Примечание
1	Общие данные	
2	План квартиры. Водопровод	
3	Схема В1, Т3	
4	План квартиры. Канализация	
5	Схема К1	

Ведомость ссылочных и прилагаемых документов

Обозначение	Наименование	Примечание
СНиП 31-01-2003	Здания жилые многоквартирные	
СНиП 3.05.01-85	Внутренние санитарно-технические системы	
СНиП 2.04.01-85	Проектирование и монтаж трубопроводов систем водоснабжения и канализации из полимерных материалов	
	Прилагаемые документы	
	Спецификация оборудования и материалов (водоснабжение)	1 лист
	Спецификация оборудования и материалов (канализация)	1 лист

Техническое решение, принятые в рабочих чертежах, соответствуют требованиям экологических, санитарно-технических и других норм, действующих на территории Российской Федерации, и обеспечивают безопасность для жизни и здоровья людей эксплуатация объекта при соблюдении предусмотренных рабочими чертежами мероприятий.

Главный инженер проекта

Настоящий проект разработан на основании задания на проектирование, материалах узлысканий в соответствии с действующей нормативно-технической документацией по проектированию и строительству СП 40-102-2000 "Проектирование и монтаж трубопроводов систем водоснабжения.

Монтаж трубопроводов и санитарно-технических устройств производить в соответствии со СНиП 3.05.01-85 "Внутренние санитарно-технические системы" и СП 40-102-2000 "Проектирование и монтаж трубопроводов систем водоснабжения и канализации из полимерных материалов", а также в соответствии с инструкциями завода-изготовителя устанавливаемого оборудования.

Водоснабжение

В квартире проектом предусматривается установка отдельных распределительных коллекторов в коммуникационных нишах сан. узла и кухни. Коммуникационные ниши должны иметь проем не менее 600x500 мм в свету для их обслуживания. Разводка воды от коллектора к санитарному оборудованию производится металлопластиковыми трубами фирмы "Oventor" диаметром 16 мм, проложенными скрыто в полу и стене (на кухне). Высоту водопроводных розеток принять по указанию, установленным в инструкции завода-изготовителя устанавливаемого оборудования.

Согласно противопожарным нормам квартира должна оборудоваться пожарным шкафом КПК-Пульс-01/(01/2) в комплекте с распылителем и шлангом длиной 15 м, который устанавливается в легкодоступном месте и подключается к коллектору холодной воды. При бетонировании трубы из металлопластика заливать бетоном и закрывать покрытием только после проведения гидравлических испытаний на герметичность при давлении превышающим рабочее в 1,5 раза, но не менее 0,6 МПа, при постоянной температуре воды. Труба при заливке должна находиться под давлением 0,3 МПа.

При использовании материала и оборудования, отличных от проектных, использовать аналогичные по характеристикам.

Канализация

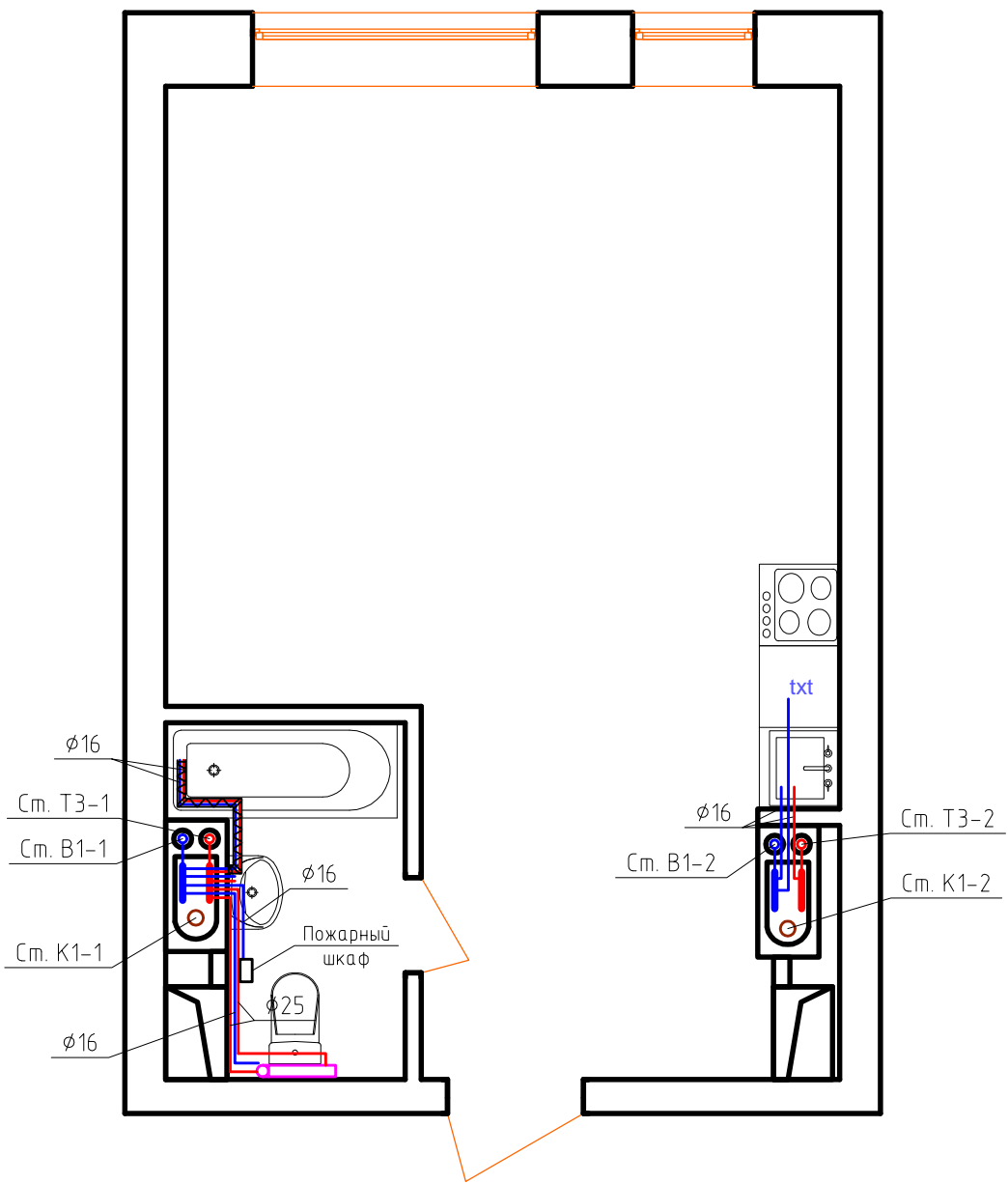
Система канализации квартиры разработана с выходом в существующие стояки системы канализации здания.
Сеть канализации монтируется из труб ПВХ d=50, 110 мм. Канализационную трубу прокладывать в стене, в фальшстене, не затрагивая конструкцию вентиляционных шахт и монолитных стен.

Высоту установки канализационных выпусков от санитарных приборов принять по указанию установленным в инструкции завода-изготовителя устанавливаемого оборудования.

В местах расположения ревизии и соединений к стоякам предусмотреть люки или съемные щиты для удобного обслуживания и прочистки.

Заклучил: Мяснякин Д.В. Подпись				ВК	
Адрес: ЖК "Гарден Парк", г. Москва, п. Сосенское пос. Коммунарка, корп. 14, кв. 228					
Изм.	Кол.ч.	Лист	№ док.	Подп.	Дата
Нач. отдела	Грекул				
Исполнитель	Кручецова				
Квартира - студия				Станды	Лист
Общие данные				РП	1
					5
				ООО "Партнер"	

План квартиры. Водопровод



Условные обозначения

- — трубопровод горячей воды, ТЗ;
- — трубопровод холодной воды, В1;
- — полотенцесушитель;
- — трубы в полу.

Согласовано

Взам. инв. №

Подп. и дата

Инв. № подл.

Заказчик: Мяснянкин Д.В. Подпись _____ ВК

Адрес: ЖК "Гарден Парк", г. Москва, п. Сосенское пос. Коммунарка, корп. 14, кв. 228

Изм.	Кол. уч.	Лист	№ док.	Подп.	Дата

Нач. отдела Грекул

Исполнитель Кричевцова

Квартира-студия

План квартиры. Водопровод

Стадия	Лист	Листов
РП	2	

ООО "Партнер"

Формат

A4

Схема В1, Т3

Согласовано			

Инв. № подл.	Подп. и дата	Взам. инв. №

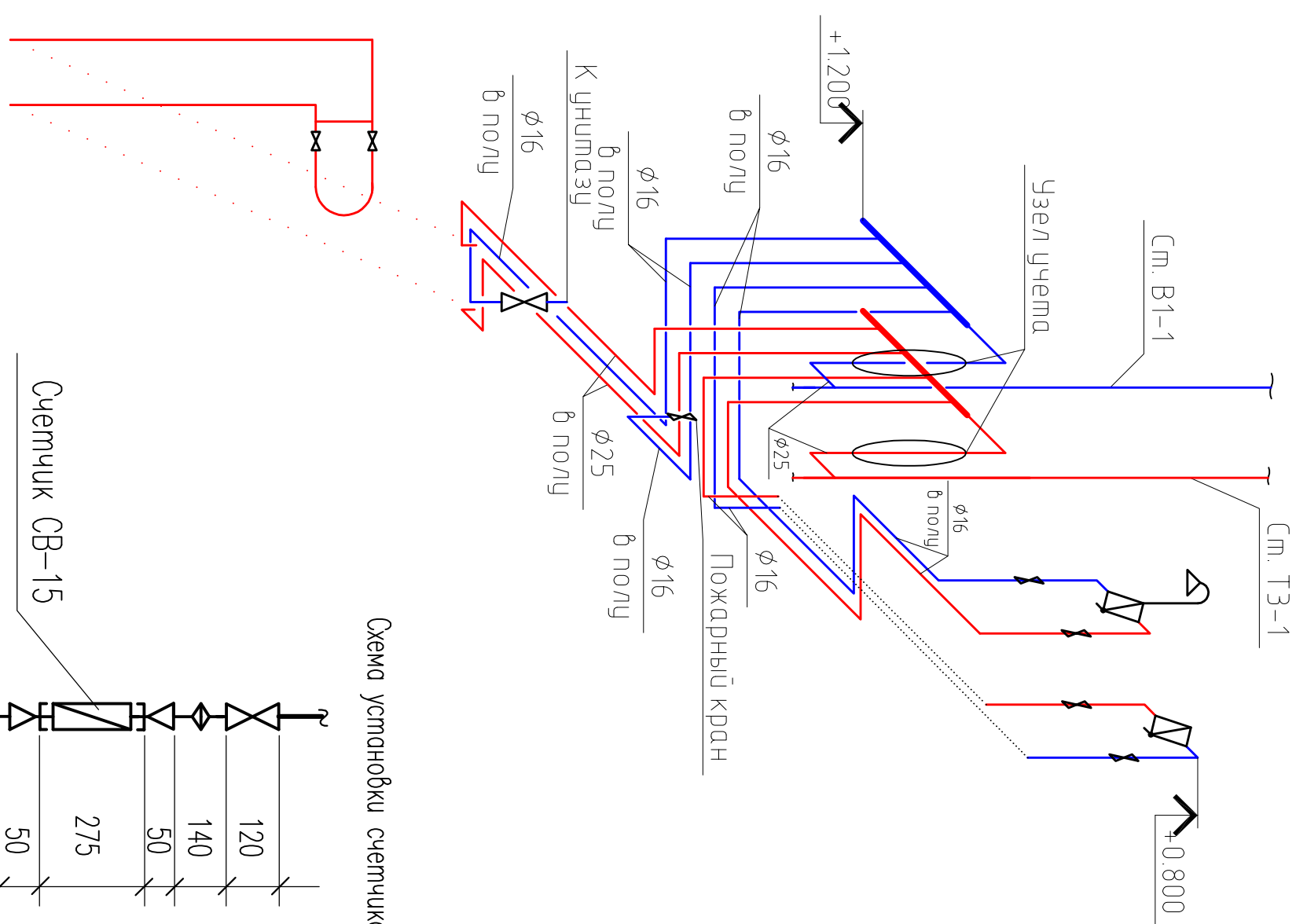
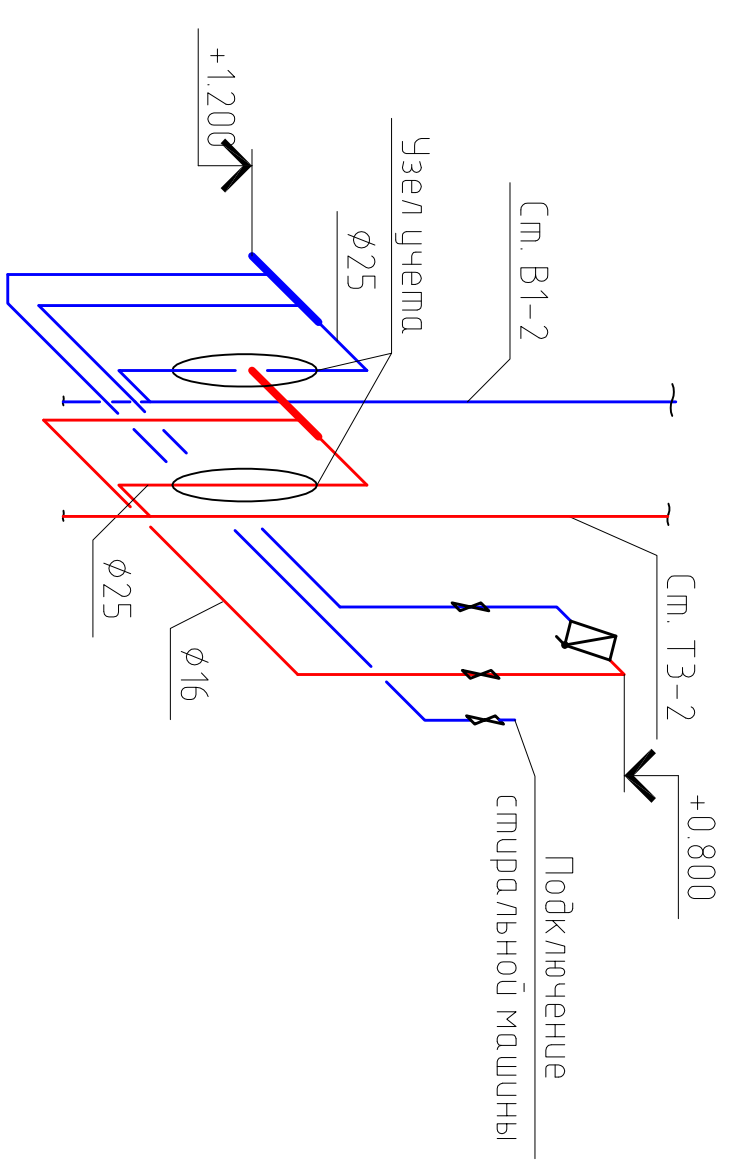
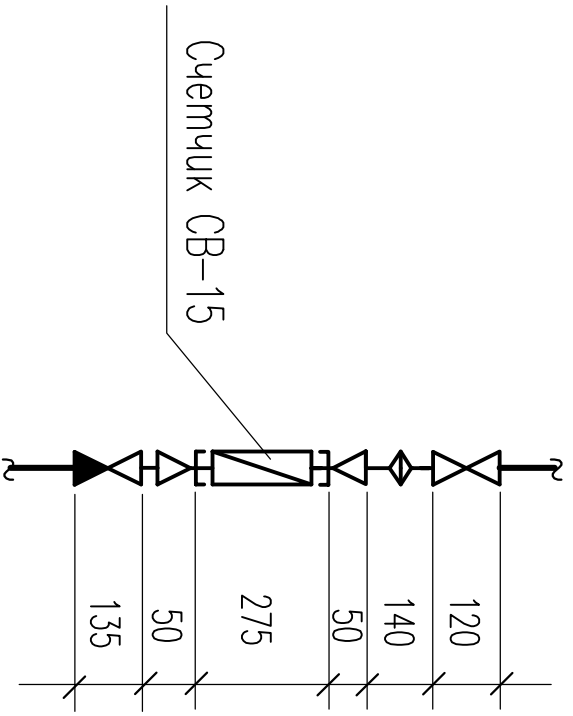


Схема установки счетчика

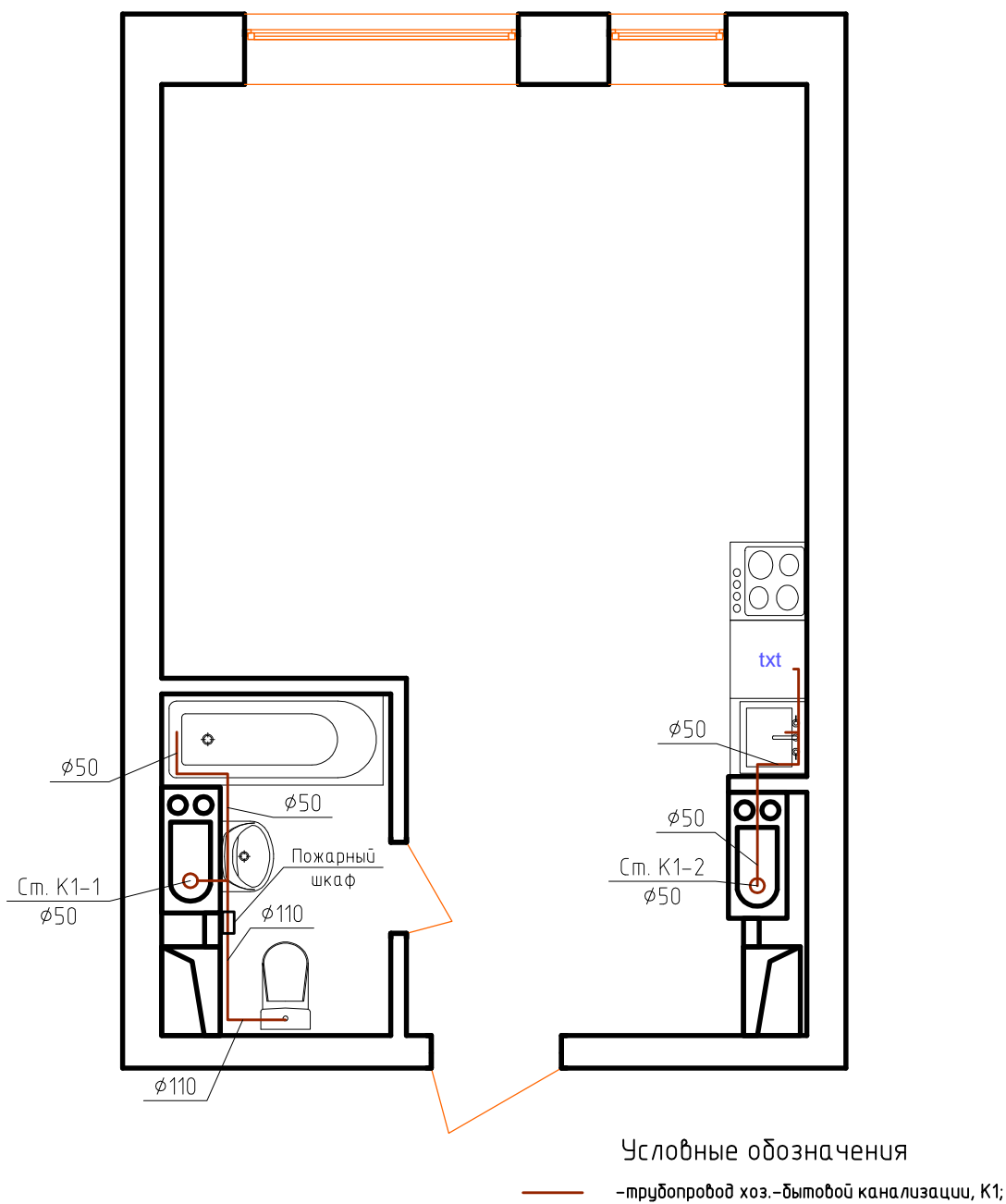


Условные обозначения
 — трубой горячей воды, Т3;
 — трубой холодной воды, В1;

Примечание:
 За отметку 0.000 принята отметка чистого пола в сан. узле

Изм.	Кол.уч.	Лист	№ док.	Подп.	Дата	Заказчик: Мяснянкин Д.В. Подпись	ВК
						Адрес: ЖК "Гарден Парк", г. Москва, п. Сосенское пос. Коммунарка, корп. 14, кв. 228	
Нач. отдела	Грекул					Квартира - студия	Смодья
Исполнитель	Кручецова						РП
						Схема В1, Т3	Листов
							3
							ООО "Партнер"
							Формат А3

План квартиры. Канализация



Согласовано

Взам. инв. №

Подп. и дата

Инв. № подл.

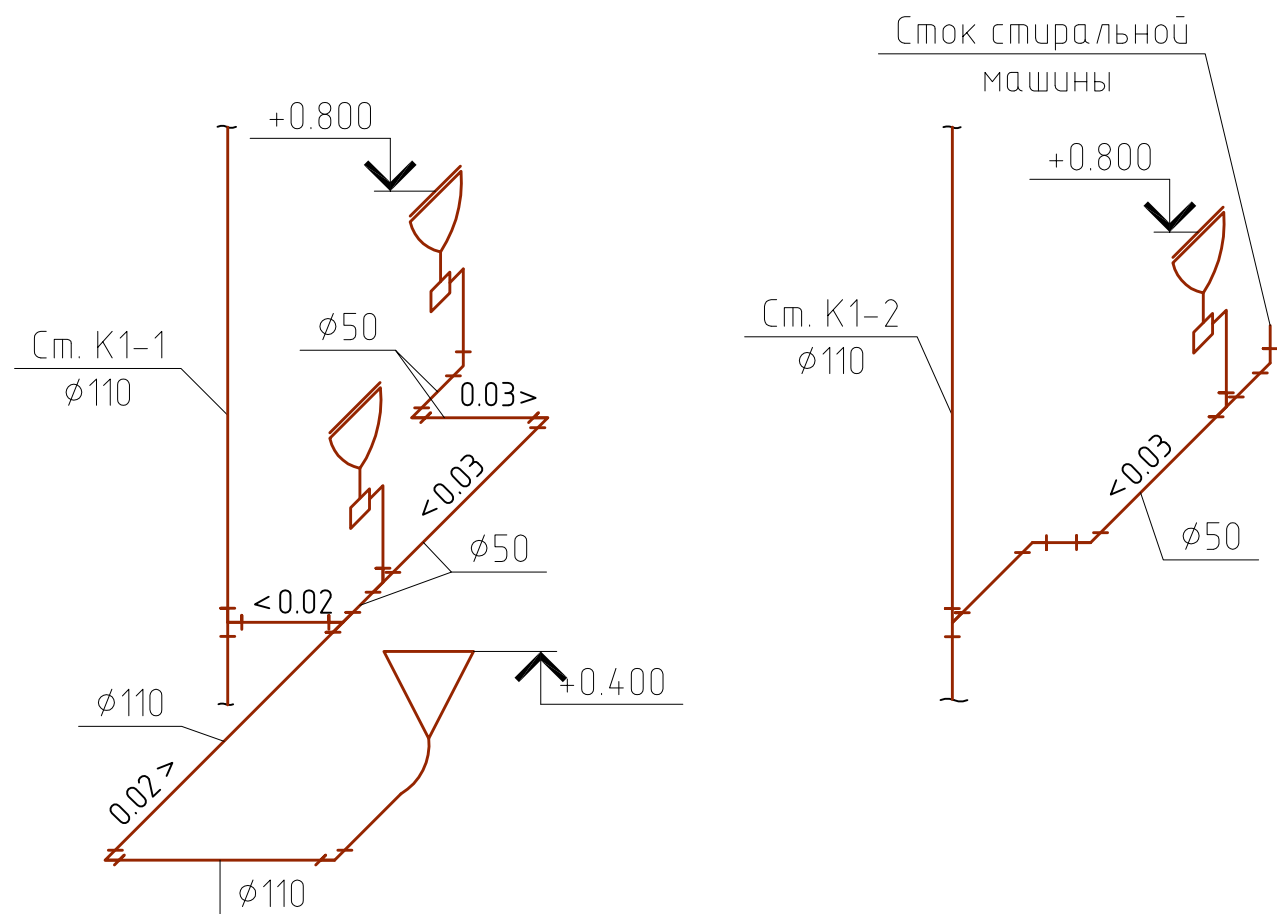
Изм.	Кол. уч.	Лист	№ док.	Подп.	Дата
Нач. отдела		Грекул			
Исполнитель		Кричевцова			

Заказчик: Мяснянкин Д.В. Подпись _____ ВК
 Адрес: ЖК "Гарден Парк", г. Москва, п. Сосенское
 пос. Коммунарка, корп. 14, кв. 228

Квартира-студия	Стадия	Лист	Листов
	РП	4	
План квартиры. Водопровод			ООО "Партнер"

Формат А4

Схема К1



Условные обозначения

— трубопровод хоз.-бытовой канализации, К1;

Заказчик: Мяснянкин Д.В. Подпись _____ ВК					
Адрес: ЖК "Гарден Парк", г. Москва, п. Сосенское пос. Коммунарка, корп. 14, кв. 228					
Изм.	Кол. уч.	Лист	№ док.	Подп.	Дата
		Грекул			
		Кричевцова			
Квартира-студия			Стадия	Лист	Листов
			РП	5	
Схема К1			ООО "Партнер"		

Формат

А4

Согласовано		Взам. инв. №		Подп. и дата		Инв. № подл.		
Позиция	Наименование и техническая характеристика	Тип, марка, обозначение документа, описного листа	Код оборудования, изделия, материала	Завод-изготовитель	Единица измерения	Кол-во частей	Масса единицы К2	Примечания
1	2	3	4	5	6	7	8	9
	Водопровод							
	Оборудование							
	Фильтр сетчатый зрубой очистки				шт	2		
	Счетчик СВ-15	СВХ-15, СВГ-15			шт	2		
	Пожарный шкаф в комплекте с распылителем и шлангом L=15 м	КПК-Пульс-01/1 (01/2)			шт	1		
	Трубопроводы							
	Труба металлопластиковая d16				м	8		
	Труба металлопластиковая d25				м	12		
	Арматура							
	Шаровый кран Ду15				шт	8		
	Шаровый кран Ду25				шт	2		
	Распределительный коллектор 3/4" x1/2x6				шт	4		
	Другие элементы системы							
	Гофра защитная d16				м	8		
	Гофра защитная d25				м	9		
	Теплоизоляция (для стояков В1 и Т3)				м	10		
	Опора (крепление) d16				шт	10		
	Опора (крепление) d25				шт	14		

Заказчик: Мяснянкин Д.В. Подпись _____ В.К.С1
 Адрес: ЖК "Гарден Парк", г. Москва, п. Сосенское
 пос. Коммунарка, корп. 14, кв. 228

Изм.	Кол. л.	Лист	№ док.	Подп.	Дата
Нач. отдела	Грекул				
Исполнитель	Кручецова				

Квартирно-студия
 Спецификация оборудования и материалов
 (водопровод)

Страницы	Лист	Листов
	1	1

ООО "Партнер"

Инв. № подл.		Подп. и дата		Взам. инв. №		Согласовано			
Позиция	Наименование и техническая характеристика	Тип, марка, обозначение документа, опросного листа	Код оборудования, изделия, материала	Завод-изготовитель	Единица измерения	Кол-во	Масса единицы К2	Примечания	
1	2	3	4	5	6	7	8	9	
	Канализация								
	Трубопроводы								
	Труба канализационная ПВХ d110				м	2.5			
	Труба канализационная ПВХ d50				м	4			
	Другие элементы системы								
	Тройник 87°30' 110/110/110				шт	2			
	Тройник 87°30' 50/50/50				шт	2			
	Тройник переходной 87°30' 110/50/110				шт	2			
	Отвод 87°30' 50/50				шт	6			
	Отвод 87°30' 110/110				шт	2			
	Патрубок к унитаду				шт	1			

Изм.	Кол. л.	Лист	№ док.	Подп.	Дата
Нач. отдела	Грекул				
Исполнитель	Кручецова				

Заказчик: Мяснякин Д.В. Подпись _____ **ВКС2**
Адрес: ЖК "Гарден Парк", г. Москва, п. Сосенское
пос. Коммунарка, корп. 14, кв. 228

Квартира - студия
Спецификация оборудования и материалов
(канализация)

Страниц	Лист	Листов
	1	1

ООО "Партнер"
 Форма АЗ